

2023JRA ブリーズアップセール 上場馬個体情報



4月25日(火) JRA中山競馬場

受付開始 9時
実馬展示開始 9時30分
セリ開始 12時

JRA育成馬をご購買いただく前に

この冊子には、上場いたします全育成馬の飼養管理から医療情報までの広範にわたる個体情報を開示しております。皆様のご購買とその後のスムーズな管理・調教の参考にしていただければ幸いです。

上場馬は全馬、現時点において今後の調教および出走に耐えうると判断した馬でございます。皆様に競走馬所有の楽しみと感動をもたらしてくれるものと期待しております。

一方、競走馬の管理は大きなリスクを伴うものでございます。セール当日は本冊子に関する皆様の疑問等にお答えすべく、中山競馬場 装鞍所内の個体情報開示室に必要な説明資料を取り揃え、獣医職員を配置しております。

どうぞ十分に吟味していただき、納得いただいた上でご購入いただきますようお願い申し上げます。

～ 目 次 ～

○上場候補馬一覧	2
○個体情報の見方	
見方・解説	4
ノドの内視鏡検査解説	6
大腿骨のレントゲン検査解説	8
ゲート目標について	10
○JRA育成馬の育成調教方針	12
○飼料給与状況	14
○運動実施状況	16
○上場馬個体情報	18

上 場 候 補 馬 一 覧

上場 番号	性	毛色	育成馬名	父 (☆は新種牡馬)	購買価格 (税込・万円)	備考	育成場
1新規	牡	鹿	プレシッドサイレンス2021	マクフィ	JRAホームブリード		日高
2新規	牡	鹿	フーダムール2021	バゴ	JRAホームブリード		宮崎
3新規	牡	栗	アイハヴァジョイ2021	☆アニマルキングダム	JRAホームブリード		日高
4	牡	青鹿	ゲッカビジン2021	エスケンデレヤ	JRAホームブリード	新規除外	日高
5新規	めす	鹿	タキオンメーカー2021	☆アニマルキングダム	JRAホームブリード		日高
6	めす	栗	プレイフォミラクル2021	バゴ	JRAホームブリード	新規除外	日高
7新規	めす	鹿	ラキュストル2021	マクフィ	JRAホームブリード		宮崎
8新規	めす	芦	ユッコ2021	クリエーターⅡ	JRAホームブリード		日高
9	めす	鹿	エアブライズ2021	ホッコータルマエ	1,320		宮崎
10	めす	鹿	パワーフリーズ2021	ドウラメンテ	924		日高
11	めす	鹿	バアゼルザウバー2021	シニスターミニスター	748		日高
12	めす	鹿	ピンクシャンパン2021	デクラレーションオブウオー	1,100		日高
13	牡	黒鹿	アムールレジェンド2021	サトノクラウン	1,540		日高
14	牡	鹿	オースミミズホ2021	ドレフォン	1,980		日高
15	牡	栗	フレンチトウショウ2021	☆スワーヴリチャード	550		日高
16	牡	栗	ローザミスティカ2021	デクラレーションオブウオー	1,430		宮崎
17	牡	栗	ティノ2021	アジアエクスプレス	935		日高
18	牡	青鹿	エイシンリオ2021	イスラポニータ	660		日高
19	牡	鹿	インヴィンシブルタッチ2021	サトノダイヤモンド	880		宮崎
20	牡	鹿	タムロブライト2021	オルフェーヴル	1,650		宮崎
21	牡	栗	チャームレディ2021	☆アニマルキングダム	660		宮崎
22	牡	鹿	ブルーエクセル2021	リアルスティール	1,265		日高
23	牡	鹿	ハッピーティア2021	キンシャサノキセキ	1,100		日高
24	牡	栗	レーヌルネサンス2021	マインドユアビスケッツ	990		日高
25	牡	栗	エイブルインレース2021	☆ニューイヤーズデイ	880		日高
26	牡	栗	ラタンバスケット2021	デクラレーションオブウオー	1,705		日高
27	めす	黒鹿	テンテマリ2021	バゴ	880		日高
28	めす	栗	コンクエストハーラナイト2021	☆レイデオロ	1,870		日高
29	めす	黒鹿	プリンセスゴールド2021	ケイムホーム	451		宮崎
30	めす	鹿	カシマフラワー2021	デクラレーションオブウオー	880		日高
31	めす	鹿	ハーモニックソウル2021	☆ブリックスアンドモルタル	880		日高
32	めす	鹿	キュリオスティアー2021	モーリス	1,540		宮崎
33	めす	黒鹿	クロタカ2021	☆ニューイヤーズデイ	1,210		日高
34	めす	黒鹿	オートロンシャン2021	☆スワーヴリチャード	990		宮崎
35	めす	鹿	ディーブラヴ2021	タリスマニック	1,100		日高
36	めす	鹿	アドマイヤレッド2021	サトノダイヤモンド	660		日高
37	牡	栗	テツムーン2021	☆アニマルキングダム	1,375		日高
38	牡	黒鹿	ハートフル2021	マクフィ	1,375		日高
39	牡	鹿	サパス2021	キンシャサノキセキ	1,210		日高
40	牡	黒鹿	タイヨウノコ2021	ハービンジャー	880		日高
41	牡	栗	カニョット2021	☆シュヴァルグラン	770		日高
42	牡	黒鹿	ゲーテデロワ2021	パイロ	1,430		日高

上場 番号	性	毛色	育成馬名	父(☆は新種牡馬)	購買価格 (税込・万円)	備考	育成場
43	牡	青鹿	リベラルタイプ2021	ピーチパトロール	605		日高
44	牡	栗	スルージエアー2021	マインドユアビスケッツ	1,210		宮崎
45	牡	鹿	マンボビーン2021	☆カリフォルニアクローム	1,100		日高
46	牡	鹿	スプレnder2021	リアルスティール	770		宮崎
47	牡	栗	エリザベスムーン2021	ドゥラメンテ	1,100		宮崎
48	牡	鹿	ガーランドワルツ2021	ディスクリートキャット	1,100		日高
49	めす	青鹿	ハートランドスノー2021	パゴ	990		日高
50	めす	鹿	ハタノファベルジェ2021	シルバーステート	682		宮崎
51	めす	黒鹿	ロンギングエレン2021	☆アルアイン	660		日高
52	めす	黒鹿	エイドローン2021	マジェスティックウォリアー	880		日高
53	めす	黒鹿	エメラルドクイーン2021	タリスマニック	385		宮崎
54	めす	鹿	ベルサントクリール2021	ワールドエース	715		日高
55	めす	栗	トスカーナ2021	エスポワールシチー	880		日高
56	めす	鹿	シャラントレディ2021	デクラレーションオブウォー	1,100		日高
57	めす	黒鹿	ローマンクイーン2021	☆シュヴァルグラン	396		宮崎
58	めす	栗	ヴェレーナ2021	エスケンデレヤ	880		日高
59	牡	芦	ティンクルチャーミ2021	ディーマジェスティ	440		日高
60	牡	鹿	ジュエルメッセージ2021	☆アニマルキングダム	814		日高
61	牡	栗	アルフィルク2021	オルフェーヴル	550		日高
62	牡	芦	ナドー2021	ファインニードル	1,045		日高
63	牡	栗	ビーナストリック2021	エスポワールシチー	440		宮崎
64	牡	鹿	プロフュージョン2021	スズカコーズウェイ	594		宮崎
65	牡	黒鹿	トーコーディオーネ2021	ネオユニヴァース	715		日高
66	牡	鹿	コウエイラブリー2021	☆スワーヴリチャード	880		日高
67	牡	栗	ナリタメロディ2021	アルデバランII	242		宮崎
68	牡	鹿	サクラベッシー2021	ピーチパトロール	495		日高
69	牡	栗	クサナギノツルギ2021	ケーブブランコ	385		日高
70	牡	栗	パゴラグーン2021	ビッグアーサー	605		日高
71	牡	黒鹿	ヤマシロギク2021	レッドファルクス	605	欠場	日高
72	牡	芦	ミスミズ2021	ケーブブランコ	JRAホームブリード	欠場	日高
73	めす	鹿	ブレイフォーマザー2021	ビッグアーサー	770		日高
74	めす	栃栗	エクディス2021	☆スワーヴリチャード	528		日高
75	めす	鹿	ピュアノアール2021	ダンカーク	605		日高
76	めす	栗	メイフラワー2021	コパノリッキー	220		日高
77	めす	栃栗	クレンズラヴァー2021	☆カリフォルニアクローム	440		宮崎
78	めす	鹿	セキサンキセキ2021	リアルインパクト	880		宮崎
79	めす	黒鹿	オーパーザレインボ2021	パゴ	506		宮崎
80	めす	青鹿	アットリーチェノバ2021	☆サトノアレス	352		日高
81	めす	鹿	ミニョンレーヌ2021	デクラレーションオブウォー	440		日高
82	めす	鹿	フェアブルーム2021	☆アニマルキングダム	330		日高
83	めす	鹿	ハタノエンジェル2021	ワールドエース	220		日高

個体情報の見方

00 育成馬2021

性・毛色

日高

⚠必ずご一読ください
●右第3中手 1 掌側面剥離骨折を発症し約1ヵ月休養しました。

個体および検査情報

父○○○○

○○○万円

体高 156.0 胸囲 184.5 管囲 20.0 体重 440 ※測尺値は4月〇日現在

病歴	月日	休養期間	画像	備考
右第3中手骨近位掌側面剥離骨折 右前球節部挫創(痕)	2022年12月20日	40日	○	
	2023年2月12日	10日		

ノド内視鏡検査 (安静時)	H I 2023年3月14日	DDSP 0(正常)~3	AE 2 0(正常)~3	大腿骨ボーンシスト (撮影日)	
				左	右
				所見なし	1
				2023年3月17日 所見なし or 1(軽度)~4	

種子骨検査	左(外・内)	右(内・外)	化骨評価	
2023年3月現在	0・1	1・0	2023年現在	A 24ヵ月齢

悪癖	さく癖	装蹄
馬装具	特殊鞍下(中抜き)	右前エクイロックス充填 ゲート 目標クリア

最近の調教状況

調教月日	3/20	3/21	3/22	3/23	3/24	3/25	3/26
総駈歩距離		2800	2600	1500	3000		1500
最終2Fタイム	WM					TM	
調教月日	3/27	3/28	3/29	3/30	3/31	4/1	4/2
総駈歩距離		2800		1500	2400		3000
最終2Fタイム	WM		TM			WM	
調教月日	4/3	4/4	4/5	4/6	4/7	4/8	4/9
総駈歩距離		2800	2600	1500	3000		1500
最終2Fタイム	WM				13.5-13.5	TM	
調教月日	4/10	4/11	4/12	4/13	4/14	4/15	4/16
総駈歩距離		2800		1500	2400		2500
最終2Fタイム	WM	13.5-13.5	TM			WM	

坂:屋内坂路馬場調教 WM:ウォーキングマシン TM:トレッドミル

※個体情報の見方については、5~11ページをご覧ください。装鞍所内の情報開示室にて担当者にお尋ねください。

ページの解説

- ① 必ずご一読ください。
購買に関する注意事項やその他の特記事項を記載しています。
- ② 育成期間中に発症し休養を要した疾病、その他注意していただきたい疾病
- ③ ノドの内視鏡検査所見（解説は6～7ページをご参照下さい）
- ④ 大腿骨レントゲン検査所見（解説は8ページをご参照下さい）
- ⑤ 種子骨評価
前肢球節部の種子骨のX線検査による評価をグレード0～3で示しています。
グレード0：骨に異常形成された線状陰影を有さず、辺縁の輪郭も概ね正常
グレード1：幅2mm以上の線状陰影を1～2本有する
グレード2：幅2mm以上の線状陰影を3本以上有する、もしくは辺縁の輪郭が不整
グレード3：幅2mm以上の線状陰影を多数有し、骨の輪郭が不規則もしくは骨嚢胞を有する
- ⑥ 化骨評価
腕節部の骨端線の化骨評価をグレードA～Cで各馬の月齢とあわせて示しています。
グレードA：骨端線が完全に閉鎖
グレードB：骨端線中央部が閉鎖
グレードC：骨端線が残る
※標準的なサラブレッドでは25ヵ月齢で骨端線が完全に閉鎖するとされています。
- ⑦ さく癖、ゆう癖、旋回癖などの悪癖
- ⑧ 装蹄療法として使用している特殊な蹄鉄・装蹄法
- ⑨ 現在装着している特殊馬装具（特殊ハミ、鞍下など）
- ⑩ ゲート目標の達成状況（解説は10-11ページをご参照下さい）
目標：前扉を閉めた状態でゲートに入れて、後ろ扉を閉めて駐立し、常歩で出ること。

※全馬の前肢球節部・飛節部・後膝のX線画像、内視鏡像、および一部の馬の疾病に関する検査画像等が個別情報開示室で閲覧可能です。

ノドの内視鏡検査 解説

ノドの内視鏡検査における各項目の評価をグレード0～3（喉頭片麻痺についてはⅠ～Ⅳ）で示しています。グレード0（喉頭片麻痺についてはⅠ）が正常な状態です。

○喉頭片麻痺（LH）

グレードⅠ：披裂軟骨の動きすべてが左右同調し左右対称で、完全な披裂軟骨の外転が可能で維持されうる。

グレードⅡ：披裂軟骨の動きは同調せず、かつ、あるいは喉頭は左右不对称な時があるが、披裂軟骨の完全な外転は可能で維持されうる。

Ⅱ a：短時間の不同調、震える動き、あるいは遅れた動きが認められる。

Ⅱ b：披裂軟骨と声帯ヒダの動きの減少により声門裂の左右不对称を多くの時間認めるが、時には、嚥下や鼻孔を閉じた時などには、完全な外転が可能で維持される。

グレードⅢ：披裂軟骨の動きは左右同調せず、かつ、あるいは左右不对称。披裂軟骨の完全な外転は不可能で維持されない。

Ⅲ a：披裂軟骨と声帯ヒダの動きの減少により声門裂の左右不对称を多くの時間認めるが、時には、嚥下や鼻孔を閉じた後などには、完全な外転位置に達することもあるが、維持されない。

Ⅲ b：披裂外転筋が衰えていることが明瞭で、披裂軟骨は左右不对称。完全な外転が起こることはまったくない。

Ⅲ c：披裂外転筋が重度に衰えているが完全にではなく、披裂軟骨は左右不对称だがわずかには動く。完全な外転が起こることはまったくない

グレードⅣ：披裂軟骨と声門ヒダはまったく動かない。

○軟口蓋背方変位（DDSP）

グレード0：嚥下を促しても発症しない

グレード1：嚥下により発症するが、続く嚥下1回で復する

グレード2：嚥下により発症するが、続く嚥下2回以上で復する

グレード3：嚥下を伴わなくても容易に発症する

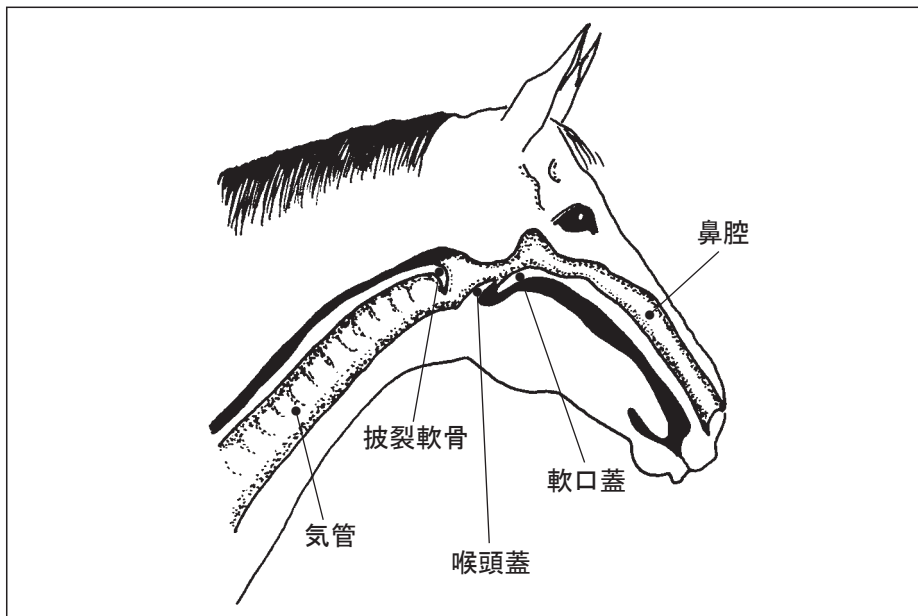
○喉頭蓋の異常（AE）

グレード0：喉頭蓋背面上の凸部、辺縁の皺が明瞭

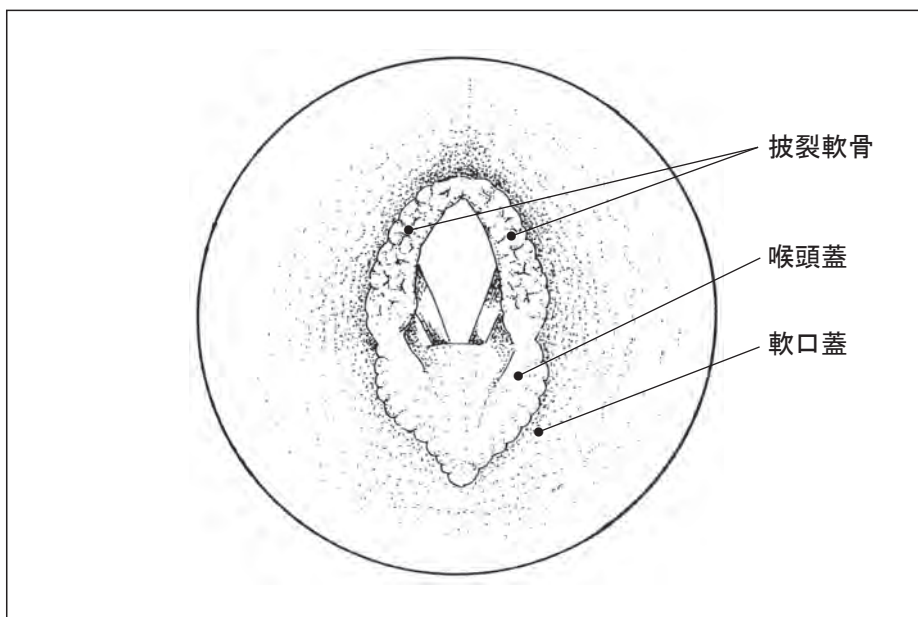
グレード1：喉頭蓋背面上の凸部が不明瞭

グレード2：喉頭蓋背面上の凸部および辺縁の皺が不明瞭

グレード3：喉頭蓋が非常に薄いあるいは小さい



上気道の構造

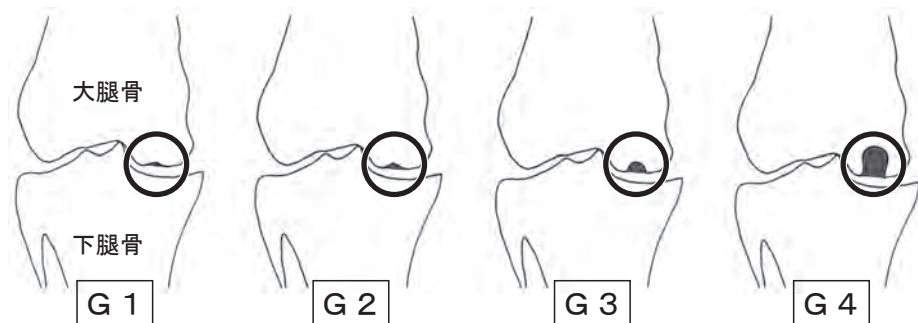


ノドの内視鏡像

大腿骨のレントゲン検査

大腿骨のレントゲン検査におけるボーンシストの評価をグレード(G) 1～4で評価しています。

所見なしは、正常な状態です。



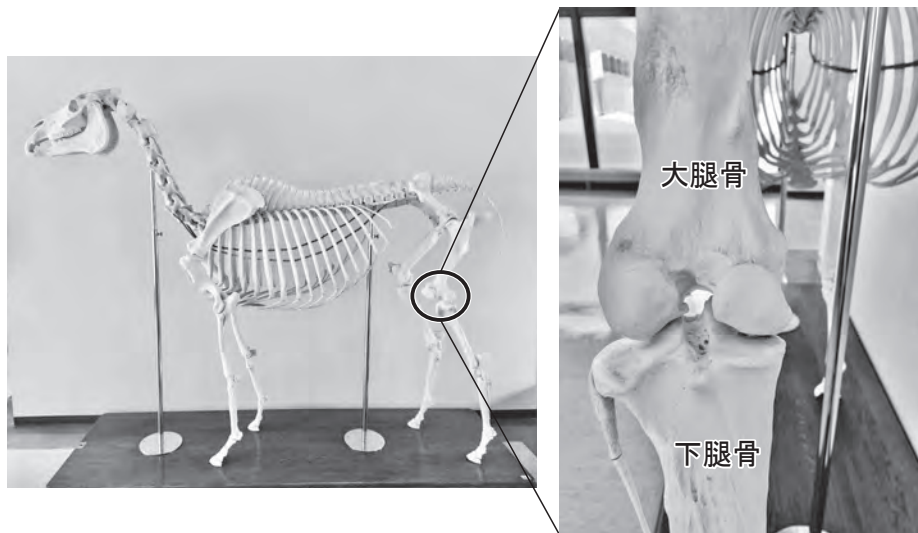
○大腿骨ボーンシスト

G 1 : 極わずかな軟骨下骨の窪み

G 2 : ドーム状の軟骨下骨の窪み

G 3 : ドーム状のX線透過部位を有する嚢胞

G 4 : 円形・釣鐘状のX線透過部位を有する嚢胞



J R A 育成馬のゲート目標について

J R A 育成馬に対するゲート馴致は、騎乗馴致と平行して実施し、馬に理解をさせながら、恐怖心を与えることなく、時間をかけて実施しております。

設定された最終段階（ゲート目標クリア）まで、ほとんどすべての馬が到達していますが、各馬の状況については、個別ページをご参照ください。

○第1段階：ゲートに対する馴致

ゲートが安心できる場所であることを馬に学習させるために、ゲートは日常の運動中に身近に見える場所に設置します。また、引き馬・ドライビングの段階での通過にはじまり、騎乗して幅の広い練習用ゲートの通過、競馬で使用する物と同じ幅のゲートの通過と、毎日の調教時に通過させることで徐々にゲートに慣らします。



引き馬やドライビングの段階から、十分ゲートを通させ、恐怖心を取り除くようにします。

○第2段階：ゲートでの駐立と扉の閉鎖

次に、ゲートの扉を開いた状態で駐立することに慣らします。その後は前扉が開いた状態で駐立させ、後躯を十分にパッティングしてから後ろ扉を閉めます。この時に馬が落ち着いているようであれば、騎乗者の扶助で少し後退させて、後ろ扉に臀部が触れることを経験させます。最後に前扉を閉めて最終的なゲート内での駐立に慣らします。

○最終段階：ゲート目標クリア

前後の扉を閉鎖しても馬がリラックスした状態で駐立できたら、以下の手順でゲート試験（発進馴致の確認）を行います。この試験は12月以降に実施し、3月にも再確認試験を行い、「ゲート目標クリア」としています。

ゲート試験（目標クリア）の手順



1) 前扉を閉め、騎乗した状態でゲートに入れる

2) 後ろ扉を閉める

3) ゲート内でおとなしく10秒程度駐立させる



4) 前扉を開け、騎乗者の扶助により常歩で発進する

JRAではジャンプアウトまでの馴致は行っていないですが、ゲートの前扉が開くとともに、騎乗者の扶助により常歩でスムーズに出ることができるまで練習しています。

目標達成後も毎日、扉のないゲートを落ちついた状態で常歩通過しています。このような状態でトレセンにバトンタッチできるよう心掛けています。

J R A 育成馬 育成調教方針

- 人馬の信頼関係を築き、取り扱いやすくマナーのよい馬に躾ける。
- 血統、発育状況、痼疾、性差等を考慮して、馴致開始時期や運動量を個体別に決定する。なお馴致開始前には、口腔内のチェックと狼歯の抜歯を実施する。
- 競走馬として早期の出走を念頭に置き、馬体の発育に応じて調教を進め、持久力・スピードの養成に努める。育成研究の一環として、科学的手法を取り入れたトレーニング方法に取り組む。
- 測尺値やボディコンディションスコア（外貌からみた馬体の脂肪のつき方を数値化したもの）を参考として馬体の成長を把握し、運動内容と飼料給与量を調整することで、各馬本来の発育を促す。
- ゲート馴致は騎乗馴致と平行して実施し、馬に理解をさせながら恐怖感を与えることなく時間をかけて行う。
- セールの騎乗供覧では、単走で最終2ハロンをF13-13秒の走行を目安とする。
- 定期的に装蹄判断を実施し、肢勢に適合した装削蹄を行う。また、適切な時期に蹄鉄を装着し、セールには四肢を装蹄して臨む。
- 定期的に糞便検査を実施し、寄生虫の感染状況を把握するとともに駆虫薬の有効性を確認し、適切な駆虫処置を行う。
- 育成馬の取扱い、騎乗馴致・調教、飼養管理指針の充実をはかり、技術普及に役立てる。
- 馬の手入れ、牧野管理、場内美化を徹底する。

日高育成牧場

- 常に馬を「ハッピーでフレッシュ」に保つことに留意して調教を進める。
 - ・調教メニューおよび隊列の組み合わせに変化をもたせることで、馬が調教に対して常にフレッシュであるよう工夫する。
 - ・調教をパターン化することで馬に“オン”と“オフ”の理解を促す。メンタル面のケアを心掛け、毎日調教前に800m屋内トラックで「リラックス」を目的としたコーナー速歩・直線ハッキングのルーティーン運動を実施する。
 - ・調教後にはパドック放牧を行い、リフレッシュを図る。
- 日高育成牧場の多様な調教施設（800m屋内トラック、屋内坂路馬場、トレッドミル、1,600mダートトラック）を使い分ける。

- ・800m屋内トラックでは十分な基礎体力を養成するため、馬の体力に応じた一定スピードでの調教を課す（F 20秒まで）。
 - ・屋内坂路馬場での調教はできるだけ早い時期から頻繁に行う。スピードと頻度（1週間の回数）は、乳酸値などの体力の指標や運動器疾患の発症状況を目安に決定する。
 - ・トレッドミルを活用してリハビリ（運動器疾患からの立ち上げ）を行う。
 - ・スピード調教後には乳酸値を測定し、運動負荷の程度を確認するとともに、次回のスピード設定および併走パートナー選択に利用する。
 - ・1,600mダートトラックで最終的なスピード調教を行う。
- 測尺値やボディコンディションスコアを参考として馬の成長を把握し、運動内容にあわせて飼料給与量を個別に調整する。
- 騎乗調教に加え、ウォーキングマシンを活用して常歩での運動量を増やす。

宮崎育成牧場

- 騎乗者の指示に従順となるよう馴致段階のドライビングを入念に実施する。
- 常に馬が走りたい気持ちになるよう調教メニューに変化をもたせ、調教後には放牧を行い、ハッピーな精神状態を保つ。
- 温暖で恵まれた気候条件を活かし、青草を給与するなど個体に合わせた飼養管理を行い、馬体の成長を促進するよう努める。
- 運動量の確保およびウォーミングアップを兼ねたウォーキングマシンによる常歩運動を毎日実施する。疾病等の立ち上げ時にはウォーキングマシンとトレッドミルを組み合わせることでスムーズな騎乗再開を目指す。
- 調教では隊列を使い分け、初期調教時には縦列あるいは2列縦列、スピード調教時には縦列と併走を隊列の基本とする。
- 強調教時には走行タイムだけでなく、V200値や血中乳酸値等の科学的指標も測定し、運動負荷量の評価を行う。
- スピード調教には1,600mダート馬場での調教だけでなく、傾斜をつけたトレッドミルでのスピード調教も取り入れ、個々の馬の成長に応じたトレーニングメニューを組み立てる。
- 1,600mダート馬場において4～5Fの距離をF15秒程度のペースで走行できるようにし、最終的に3FをF13秒程度のペースで走行できることを目標とする。

飼料給与状況（日高育成牧場）

年 月	濃厚飼料					可消化 エネルギー (Mcal)	備考		
	スタム30 (Kg)	燕麦 (Kg)	ワンダー オリジナル(Kg)	チモシー (Kg)	ルーサン (Kg)				
22年7月	1.0					2.8	昼夜放牧		
8月	1.0					2.8			
9月			2.0	8.0		19.6	馴致開始後より 昼間放牧開始		
10月	上旬		3.0	8.0		22.7			
	下旬		3.0	8.0		22.7			
11月	上旬		3.0	8.0		22.7			
	下旬		3.5	8.0		24.2			
12月	上旬		4.0	8.0	3.0	31.1	BCS4.0の馬は 燕麦0.5kg追加		
	下旬		4.0	8.0	3.0	31.1			
23年 1月	上旬		4.0	8.0	3.0	31.1			
	下旬		0.5	4.0	8.0	3.0		32.6	
2月	上旬		1.0	4.0	8.0	3.0		34.1	BCS5.0の馬は 燕麦0.5kg減
	下旬		1.0	4.0	8.0	3.0		34.1	
3月	上旬		1.0	4.0	5.0	3.0	29.1		
	下旬		1.0	4.0	5.0	3.0	29.1		
4月			1.0	4.0	5.0	3.0	29.1		

※12月～2月は厳冬期によりエネルギー要求量が増加するため、乾草の給餌量を増やしています。

☆飼料解説

スタム30：タンパク質、ビタミン、ミネラルを多く含むバランサー。
ワンダーオリジナル：嗜好性が高く繊維質を十分に含み、必要な栄養素が過不足なくバランスよく配合されているJRAが開発したオールインワン飼料。

飼料給与状況（宮崎育成牧場）

年 月	濃厚飼料		チモシー (Kg)	ルーサン (Kg)	イタリアン (生)	可消化 エネルギー (Mcal)	備考
	燕麦 (Kg)	ワンダー オリジナル(Kg)					
22年8月		2.0		2.5		10.7	昼夜放牧
9月		2.0		2.5		10.7	
10月		2.0	2.5	2.5		14.9	
11月		2.5	2.5	2.5		16.4	
12月	0.5	3.0	2.5	5.0	2.0	24.7	
23年1月	0.5	3.0	5.0	5.0	2.0	28.9	
2月	0.5	3.5	5.0	5.0	2.0	30.4	
3月	1.0	4.0	5.0	5.0	2.0	33.4	
4月	1.0	4.0	5.0	5.0	2.0	33.4	

※すべて1日量

日高育成牧場運動実施状況

年 月	騎 乗 調 教				ウォーキング マシン	備 考
	常歩	速歩	駢歩	計		
22年 7月～9月	昼夜(15:00～8:00)放牧 (馴致開始後は昼放牧)				6,000m (6.0km/h 1時間)	<ul style="list-style-type: none"> ・セブテンパーS購買馬は、昼夜放牧を実施せずに騎乗馴致を開始 ・9月上旬からセレクトS、セレクションS購買馬およびホームブレッドの馴致開始 ・9月下旬からサマーS、セブテンパーS購買馬の馴致開始
10月	1,000	2,000	1,200	4,200		角馬場 ⇒800mトラック:コーナー速歩・直線C・F28まで
11月	1,000	1,200	2,000	4,200		角馬場 ⇒800mトラック:C3周・F25まで
	3,000	800	2,200	6,000		角馬場 ⇒800mトラック:C1,200m・F27まで ⇒屋内坂路:F22平均まで
12月	1,000	1,200	2,000 ～2,800	4,200 ～5,000		角馬場 ⇒800mトラック:C3～4周・F24まで
	3,000	800	2,200	6,000		角馬場 ⇒800mトラック:C1,200m・F27まで ⇒屋内坂路:F20平均まで
		800	2,200	3,000		トレッドミル:傾斜6%・F25まで
23年 1月	1,000	1,200	2,000 ～2,800	4,200 ～5,000		角馬場 ⇒800mトラック:C3～4周・F22まで
	3,000	800	2,200	6,000		角馬場 ⇒800mトラック:C1,200m・F24まで ⇒屋内坂路:F20平均まで
	4,000	800	2,000	6,800		角馬場 ⇒屋内坂路:F20まで⇒屋内坂路:F18まで
		800	2,200	3,000		トレッドミル:傾斜6%・F25まで
2月	1,000	1,200	2,000 ～2,800	4,200 ～5,000		角馬場 ⇒800mトラック:C3～4周・F21まで
	3,000	800	2,200	6,000	角馬場 ⇒800mトラック:C1,200m・F24まで ⇒屋内坂路:F16平均まで	
	4,000	800	2,000	6,800	角馬場 ⇒屋内坂路:F20まで⇒屋内坂路:F16まで	
		800	2,400	3,200	トレッドミル:傾斜6%・F16まで	
3月	1,000	800	2,000 ～2,800	4,200 ～5,000	角馬場 ⇒800mトラック:C3～4周・F20まで	
	3,000	800	2,200	6,000	角馬場 ⇒800mトラック:C1,200m・F24まで ⇒屋内坂路:F15平均まで	
	4,000	800	2,000	6,800	角馬場 ⇒屋内坂路:F18まで⇒屋内坂路:F15まで	
		800	2,400	3,200	トレッドミル:傾斜6%・F16まで	

宮崎育成牧場運動実施状況

年 月	騎 乗 調 教				ウォーキング マシン	備 考
	常歩	速歩	駢歩	計		
22年 7月～9月	昼夜(15:00～8:00)放牧				6,000m～ 6,500m (6～6.5km/h 1時間)	セブテンバーS購買馬を除く19頭は9月17日より馴致開始 セブテンバーS購買馬3頭は10月14日より馴致開始
10月	1,600	2,000	1,600	5,200		500m馬場
11月	1,000	2,000	3,600	6,600		500m馬場 トレッドミル: 傾斜6%・F24まで
12月	1,000	2,000	4,000	7,000		500m馬場⇒1,600m馬場: F22まで トレッドミル: 傾斜6%・F22まで
23年1月	1,000	2,400	4,000	7,400		500m馬場⇒1,600m馬場: F18(34秒/2F)まで トレッドミル: 傾斜6%・F20まで
2月	1,000	2,400	4,000	7,400		500m馬場⇒1,600m馬場: F15(45秒/3F)まで トレッドミル: 傾斜7%・F18まで
3月	1,600	2,400	4,000	8,000		500m馬場⇒1,600m馬場: F13(42秒/3F)まで トレッドミル: 傾斜7%・F17まで

1 ブレシッドサイレンス2021 牡・鹿

日高

必ずご一読ください

●特別な開示事項はございません。

個体および検査情報

父 マクフィ

JRAホームブリード

体高 158.5 胸囲 180.5 管囲 19.5 体重 446 ※測尺値は4月13日現在

病歴	年月日	休養期間	画像	備考

ド内視鏡検査 (安静時)	LH	DDSP	AE	大腿骨ボーンシスト (撮影日)	左	右
	I	0	0		2023年3月13日	所見なし
2023年3月3日	I (正常)~IV	0(正常)~3	0(正常)~3	2023年3月13日	所見なし or 1(軽度)~4	

種子骨検査	左(外・内)	右(内・外)	化骨評価	A
2023年3月現在	0・0	0・0	2023年3月現在	24か月齢

悪癖	装蹄
馬装具	ゲート 目標クリア

最近の調教状況

調教月日	3/20	3/21	3/22	3/23	3/24	3/25	3/26
総駈歩距離	2800	2800		2000	2000		
最終2Fタイム			TM			WM	WM
調教月日	3/27	3/28	3/29	3/30	3/31	4/1	4/2
総駈歩距離	2400	2000	2000	2000	2400		
最終2Fタイム					17.7-15.6	WM	WM
調教月日	4/3	4/4	4/5	4/6	4/7	4/8	4/9
総駈歩距離	2400	2000	2000	2000	2000		
最終2Fタイム			14.8-14.4			WM	WM
調教月日	4/10	4/11	4/12	4/13	4/14	4/15	4/16
総駈歩距離	2400	2000	2000	2400	2400		2000
最終2Fタイム		13.9-12.4				WM	

坂:屋内坂路馬場調教 WM:ウォーキングマシン TM:トレッドミル

※個体情報の見方については、4~11ページをご覧ください。装鞍所内の情報開示室にて担当者にお尋ねください。

⚠必ずご一読ください

●特別な開示事項はございません。

個体および検査情報

父 バゴ

JRAホームブリード

体高 163.0 胸囲 182.5 管囲 21.5 体重 493 ※測尺値は4月14日現在

病歴	年月日	休養期間	画像	備考

ド内視鏡検査 (安静時)	LH	DDSP	AE	大腿骨ポーンシスト (撮影日)	左	右
	I	0	0		2023年3月8日	所見なし
2023年3月2日	I (正常)~IV	0(正常)~3	0(正常)~3		所見なし or 1(軽度)~4	

種子骨検査	左(外・内)	右(内・外)	化骨評価	A
2023年3月現在	0・0	0・0	2023年3月現在	24か月齢

悪癖	装蹄
馬装具	ゲート 目標クリア

最近の調教状況

調教月日	3/20	3/21	3/22	3/23	3/24	3/25	3/26
総駈歩距離			2600	3600	2800	2900	
最終2Fタイム	WM	WM					TM
調教月日	3/27	3/28	3/29	3/30	3/31	4/1	4/2
総駈歩距離		2500	3100	3500	2000		3200
最終2Fタイム	WM			15.5-14.9		WM	
調教月日	4/3	4/4	4/5	4/6	4/7	4/8	4/9
総駈歩距離	2900	2400		3100		2200	
最終2Fタイム		14.0-13.4	WM		TM		TM
調教月日	4/10	4/11	4/12	4/13	4/14	4/15	4/16
総駈歩距離		3200	3100	2000	2700		2500
最終2Fタイム	WM		16.2-15.0			TM	

坂:屋内坂路馬場調教 WM:ウォーキングマシン TM:トレッドミル

※個体情報の見方については、4~11ページをご覧ください。装鞍所内の情報開示室にて担当者にお尋ねください。

3 アイハヴアジョイ2021 牡・栗

日高

⚠必ずご一読ください
●特別な開示事項はございません。

個体および検査情報

父 アニマルキングダム JRAホームブレッド

体高 163.0 胸囲 183.0 管囲 20.3 体重 491 ※測尺値は4月12日現在

病歴	年月日	休養期間	画像	備考
皮膚炎	2023年4月18日	-		

ド内視鏡検査 (安静時)	LH	DDSP	AE	大腿骨ポーンシスト (撮影日)	左	右
	I	0	0		2023年3月9日	所見なし
2023年3月1日	I (正常)~IV	0 (正常)~3	0 (正常)~3		所見なし or 1 (軽度)~4	

種子骨検査	左(外・内)	右(内・外)	化骨評価	C
2023年3月現在	0・1	0・1	2023年3月現在	24か月齢

悪癖	装蹄
馬装具	ゲート 目標クリア

最近の調教状況

調教月日	3/20	3/21	3/22	3/23	3/24	3/25	3/26
総駈歩距離	2800	2800		2000	2000	2000	
最終2Fタイム			TM				WM
調教月日	3/27	3/28	3/29	3/30	3/31	4/1	4/2
総駈歩距離	2400	2000	2000	2000	2400	2000	
最終2Fタイム					15.4-14.5		WM
調教月日	4/3	4/4	4/5	4/6	4/7	4/8	4/9
総駈歩距離	2400	2000	2000	2000	2000	2000	
最終2Fタイム			16.8-15.0				WM
調教月日	4/10	4/11	4/12	4/13	4/14	4/15	4/16
総駈歩距離	2400	2000	2000	2400	2400	2000	2000
最終2Fタイム		15.0-14.1					

坂:屋内坂路馬場調教 WM:ウォーキングマシン TM:トレッドミル

※個体情報の見方については、4~11ページをご覧ください。装鞍所内の情報開示室にて担当者にお尋ねください。

4 ゲッカビジン2021

牡・青鹿

日高

必ずご一読ください

●4/3に発症した右後肢跛行のため新規馬主限定セッションから除外します。

個体および検査情報

父 エスケンデレヤ

JRAホームブリード

体高 165.5 胸囲 188.0 管囲 20.2 体重 502 ※測尺日は4月13日現在

病歴	年月日	休養期間	画像	備考
陳旧性両第1趾骨剥離骨折ならびに 陳旧性右第1趾節種子骨々々折を確認 左前肢跛行(管部内側に圧痛あり) 右後肢跛行	2021年10月12日	-	○	
	2023年3月31日	3日	○	
	2023年4月3日	9日		

ド内視鏡検査 (安静時)	LH	DDSP	AE	大腿骨ボーンシスト (撮影日)	左	右
	2023年3月3日	IIa I(正常)~IV	0(正常)~3		0(正常)~3	2023年3月23日

種子骨検査	左(外・内)	右(内・外)	化骨評価	C
2023年3月現在	0 ▪ 0	0 ▪ 0	2023年3月現在	24か月齢

悪癖	装蹄
馬装具	ゲート 目標クリア

最近の調教状況

調教月日	3/20	3/21	3/22	3/23	3/24	3/25	3/26
総駈歩距離	2800	2800		2000	2000		
最終2Fタイム			TM			WM	WM
調教月日	3/27	3/28	3/29	3/30	3/31	4/1	4/2
総駈歩距離	2400	2000	2000	2000	左前肢跛行	-	-
最終2Fタイム					(速歩のみ)	WM	WM
調教月日	4/3	4/4	4/5	4/6	4/7	4/8	4/9
総駈歩距離	2400	右後肢跛行	-	-	-	-	-
最終2Fタイム		WM	WM	WM	WM	WM	WM
調教月日	4/10	4/11	4/12	4/13	4/14	4/15	4/16
総駈歩距離	2000	2000	右後肢跛行	-	-	2000	2000
最終2Fタイム			WM	WM	WM		

坂:屋内坂路馬場調教 WM:ウォーキングマシン TM:トレッドミル

※個体情報の見方については、4~11ページをご覧ください。装鞍所内の情報開示室にて担当者にお尋ねください。

5 タキオンメーカー2021

めす・鹿

日高

⚠️ 必ずご一読ください

●右前屈腱太めが認められますが、エコー検査では腱実質に異常を認めておりません。

個体および検査情報

父 アニマルキングダム JRAホームブレッド

体高 162.0 胸囲 181.0 管囲 19.2 体重 464 ※測尺日は4月13日現在

病歴	年月日	休養期間	画像	備考
陳旧性右第1趾骨剥離骨折ならびに 陳旧性右第1趾骨近位趾側面剥離骨折を確認 右前内側管骨瘤	2021年12月10日	-	○	
	2023年2月17日	23日	○	
	2023年4月4日	-	○	
その他:右前屈腱部エコー検査(腱実質に異常なし)	2023年4月4日	-	○	

ノド内視鏡検査 (安静時)	LH	DDSP	AE	大腿骨ポーンシスト (撮影日)	左	右
	2023年3月3日	I I(正常)~IV	0 0(正常)~3		0 0(正常)~3	2023年3月3日

種子骨検査	左(外・内)	右(内・外)	化骨評価	C
2023年3月現在	1 . 1	1 . 1	2023年3月現在	23か月齢

悪癖	装蹄
馬装具	ゲート 目標クリア

最近の調教状況

調教月日	3/20	3/21	3/22	3/23	3/24	3/25	3/26
総駈歩距離	2000	2000	2000	2000	2000	2000	
最終2Fタイム							WM
調教月日	3/27	3/28	3/29	3/30	3/31	4/1	4/2
総駈歩距離	2400	2400	2400	2400	2000	2000	
最終2Fタイム							WM
調教月日	4/3	4/4	4/5	4/6	4/7	4/8	4/9
総駈歩距離	2400	2000	2000	2000	2000	2000	
最終2Fタイム							WM
調教月日	4/10	4/11	4/12	4/13	4/14	4/15	4/16
総駈歩距離	2400	2000	2000	2400	2400		2000
最終2Fタイム		16.1-13.9				WM	

坂:屋内坂路馬場調教 WM:ウオーキングマシン TM:トレッドミル

※個体情報の見方については、4~11ページをご覧ください。装鞍所内の情報開示室にて担当者にお尋ねください。

6 プレイフォミラクル2021

めす・栗

日高

⚠️必ずご一読ください

●3/7の定期検査で喉頭片麻痺(グレードⅢa)を認めたため、新規馬主限定セッションから除外します。なお、走行時に異常呼吸音は聴取されておりませんが、運動時内視鏡検査(20秒/F程度)を行いました。

個体および検査情報

父 バゴ

JRAホームブレット

体高 158.0 胸囲 180.0 管囲 19.3 体重 439 ※測尺値は4月12日現在

病歴	年月日	休養期間	画像	備考
その他:運動時内視鏡検査(20秒/F程度)	2023年4月6日	-	○	

ノド内視鏡検査 (安静時)	LH	DDSP	AE	大腿骨ポーンシスト (撮影日)	左	右
	2023年3月7日	Ⅲa I(正常)~Ⅳ	0 0(正常)~3		0 0(正常)~3	2023年3月20日

種子骨検査	左(外・内)	右(内・外)	化骨評価	A
2023年3月現在	1・1	1・1	2023年3月現在	24か月齢

悪癖	装蹄
馬装具	ゲート 目標クリア

最近の調教状況

調教月日	3/20	3/21	3/22	3/23	3/24	3/25	3/26
総駈歩距離	2800	2800		2000	2000	2000	
最終2Fタイム			TM				WM
調教月日	3/27	3/28	3/29	3/30	3/31	4/1	4/2
総駈歩距離	2400	2000	2000	2000	2400	2000	
最終2Fタイム					16.4-14.8		WM
調教月日	4/3	4/4	4/5	4/6	4/7	4/8	4/9
総駈歩距離	2400	2000	2000	2000		2000	
最終2Fタイム			14.9-13.6		WM		WM
調教月日	4/10	4/11	4/12	4/13	4/14	4/15	4/16
総駈歩距離	2400	2000	2000	2400	2400		2000
最終2Fタイム		15.6-13.4				WM	

坂:屋内坂路馬場調教 WM:ウォーキングマシン TM:トレッドミル

※個体情報の見方については、4~11ページをご覧ください。装鞍所内の情報開示室にて担当者にお尋ねください。

7 ラキュストル2021

めす・鹿

宮崎

! 必ずご一読ください

●右前屈腱太めが認められますが、エコー検査では腱実質に異常を認めておりません。

個体および検査情報

父 マクフィ

JRAホームブリード

体高	157.0	胸囲	174.5	管囲	20.3	体重	431	※測尺日は4月14日現在
----	-------	----	-------	----	------	----	-----	--------------

病歴	年月日	休養期間	画像	備考
右前内側管骨瘤	2023年3月9日	-	○	
その他:右前屈腱部エコー検査(腱実質に異常なし)	2023年4月13日	-	○	

ノド内視鏡検査 (安静時)	LH	DDSP	AE	大腿骨ポーンシスト (撮影日)	左	右
	2023年3月4日	I I(正常)~IV	0 0(正常)~3		0 0(正常)~3	2023年3月9日

種子骨検査	左(外・内)	右(内・外)	化骨評価	A
2023年3月現在	0・0	0・0	2023年3月現在	24か月齢

悪癖	装蹄
馬装具	ゲート 目標クリア

最近の調教状況

調教月日	3/20	3/21	3/22	3/23	3/24	3/25	3/26
総駈歩距離			1000	1400	2800	1400	
最終2Fタイム	WM	WM					TM
調教月日	3/27	3/28	3/29	3/30	3/31	4/1	4/2
総駈歩距離		2500	3100	2500	2000		3200
最終2Fタイム	WM					WM	
調教月日	4/3	4/4	4/5	4/6	4/7	4/8	4/9
総駈歩距離	2900	2400		3100		2200	
最終2Fタイム		13.1-12.8	WM		TM		TM
調教月日	4/10	4/11	4/12	4/13	4/14	4/15	4/16
総駈歩距離		3200	3100	2000	2700		2500
最終2Fタイム	WM		15.3-15.0			TM	

坂:屋内坂路馬場調教 WM:ウォーキングマシン TM:トレッドミル

※個体情報の見方については、4~11ページをご覧ください。装鞍所内の情報開示室にて担当者にお尋ねください。

⚠️ 必ずご一読ください

● 特別な開示事項はございません。

個体および検査情報

父 クリエイトⅡ

JRAホームブリード

体高 156.5 胸囲 170.0 管囲 19.3 体重 418 ※測尺日は4月12日現在

病歴	年月日	休養期間	画像	備考
右飛節後腫	2023年3月9日	-	○	

ノド内視鏡検査 (安静時)	LH	DDSP	AE	大腿骨ポーンシスト (撮影日)	左	右
	2023年3月1日	Ⅱb I (正常)~Ⅳ	0 (正常)~3		0 (正常)~3	2023年3月22日

種子骨検査	左(外・内)	右(内・外)	化骨評価	A
2023年3月現在	0 ▪ 0	0 ▪ 0	2023年3月現在	24か月齢

悪癖	装蹄
馬装具	ゲート 目標クリア

最近の調教状況

調教月日	3/20	3/21	3/22	3/23	3/24	3/25	3/26
総駈歩距離	2800	2800		2000	2000	2000	
最終2Fタイム			TM				WM
調教月日	3/27	3/28	3/29	3/30	3/31	4/1	4/2
総駈歩距離	2400	2000	2000	2000	2400	2000	
最終2Fタイム					15.0-13.0		WM
調教月日	4/3	4/4	4/5	4/6	4/7	4/8	4/9
総駈歩距離	2400	2000	2000	2000	2000	2000	
最終2Fタイム		15.8-15.2					WM
調教月日	4/10	4/11	4/12	4/13	4/14	4/15	4/16
総駈歩距離	2400	2000	2000	2400	2400	2000	2000
最終2Fタイム		16.5-13.7					

坂:屋内坂路馬場調教 WM:ウォーキングマシン TM:トレッドミル

※個体情報の見方については、4~11ページをご覧ください。装鞍所内の情報開示室にて担当者にお尋ねください。

9 エアブライス2021

めす・鹿

宮崎

⚠必ずご一読ください

●特別な開示事項はございません。

個体および検査情報

父 ホッコータルマエ

購買価格 1320万円
(税込み)

体高 163.5 胸囲 183.5 管囲 21.8 体重 482

※測尺日は4月14日現在

病歴	年月日	休養期間	画像	備考
左後外側管骨瘤 すくみ	2022年11月24日	-	○	
	2023年3月16日	-		

ノド内視鏡検査 (安静時)	LH	DDSP	AE	大腿骨ボーンシスト (撮影日)	左	右
	I	0	0		2023年3月8日	所見なし
2023年3月3日	I (正常)~IV	0(正常)~3	0(正常)~3		所見なし or 1(軽度)~4	

種子骨検査	左(外・内)	右(内・外)	化骨評価	A
2023年3月現在	0・0	0・0	2023年3月現在	24か月齢

悪癖	装蹄
馬装具	ゲート 目標クリア

最近の調教状況

調教月日	3/20	3/21	3/22	3/23	3/24	3/25	3/26
総駈歩距離			2600	3600	2800	2900	
最終2Fタイム	WM	WM					TM
調教月日	3/27	3/28	3/29	3/30	3/31	4/1	4/2
総駈歩距離		2500	3100	3500	2000		3200
最終2Fタイム	WM			14.1-14.1		WM	
調教月日	4/3	4/4	4/5	4/6	4/7	4/8	4/9
総駈歩距離	2900	2400		3100		2200	
最終2Fタイム		14.3-13.3	WM		TM		TM
調教月日	4/10	4/11	4/12	4/13	4/14	4/15	4/16
総駈歩距離		3200	3100	2000	2700		2500
最終2Fタイム	WM		15.0-14.8			TM	

坂:屋内坂路馬場調教 WM:ウォーキングマシン TM:トレッドミル

※個体情報の見方については、4~11ページをご覧ください。装鞍所内の情報開示室にて担当者にお尋ねください。

10 パワーフレーズ2021

めす・鹿

日高

⚠必ずご一読ください

●特別な開示事項はございません。

個体および検査情報

父 ドウラメンテ

購買価格 924万円
(税込み)

体高 159.0 胸囲 181.0 管囲 19.0 体重 442

※測尺値は4月13日現在

病歴	年月日	休養期間	画像	備考

ド内視鏡検査 (安静時)	LH	DDSP	AE	大腿骨ボーンシスト (撮影日)	左	右
	IIa	0	0		2023年3月21日	所見なし
2023年3月3日	I (正常)~IV	0(正常)~3	0(正常)~3		所見なし or 1(軽度)~4	

種子骨検査	左(外・内)	右(内・外)	化骨評価	A
2023年3月現在	0・0	1・0	2023年3月現在	24か月齢

悪癖	装蹄
馬装具	ゲート 目標クリア

最近の調教状況

調教月日	3/20	3/21	3/22	3/23	3/24	3/25	3/26
総駈歩距離	2800	2800		2000	2000	2000	
最終2Fタイム			TM				WM
調教月日	3/27	3/28	3/29	3/30	3/31	4/1	4/2
総駈歩距離	2400	2000	2000	2000	2400	2000	
最終2Fタイム					16.7-14.9		WM
調教月日	4/3	4/4	4/5	4/6	4/7	4/8	4/9
総駈歩距離	2400	2000	2000	2000	2000	2000	
最終2Fタイム			14.3-12.4				WM
調教月日	4/10	4/11	4/12	4/13	4/14	4/15	4/16
総駈歩距離	2400	2000	2000	2400	2400		2000
最終2Fタイム		13.9-13.0				WM	

坂:屋内坂路馬場調教 WM:ウォーキングマシン TM:トレッドミル

※個体情報の見方については、4~11ページをご覧ください。装鞍所内の情報開示室にて担当者にお尋ねください。

11 バアゼルザウバー2021 めす・鹿

日高

⚠必ずご一読ください
 ●特別な開示事項はございません。

個体および検査情報

父 シニスターミニスター 購買価格 748万円
 (税込み)

体高 161.0 胸囲 179.0 管囲 18.9 体重 442 ※測尺日は4月12日現在

病歴	年月日	休養期間	画像	備考

ド内視鏡検査 (安静時)	LH	DDSP	AE	大腿骨ボーンシスト (撮影日)	左	右
	2023年3月1日	I I (正常)~IV	0 0 (正常)~3		0 0 (正常)~3	2023年3月22日

種子骨検査	左(外・内)	右(内・外)	化骨評価	A
2023年3月現在	0 ▪ 0	0 ▪ 0	2023年3月現在	25か月齢

悪癖	装蹄
馬装具	ゲート 目標クリア

最近の調教状況

調教月日	3/20	3/21	3/22	3/23	3/24	3/25	3/26
総駈歩距離	2800	2800		2000	2000	2000	
最終2Fタイム			TM				WM
調教月日	3/27	3/28	3/29	3/30	3/31	4/1	4/2
総駈歩距離	2400	2000	2000	2000	2000		
最終2Fタイム				15.9-15.5		WM	WM
調教月日	4/3	4/4	4/5	4/6	4/7	4/8	4/9
総駈歩距離	2400	2000	2000	2000	2000		
最終2Fタイム			14.9-13.6			WM	WM
調教月日	4/10	4/11	4/12	4/13	4/14	4/15	4/16
総駈歩距離	2400	2000	2000	2400	2400		2000
最終2Fタイム		15.7-13.6				WM	

坂:屋内坂路馬場調教 WM:ウォーキングマシン TM:トレッドミル

※個体情報の見方については、4~11ページをご覧ください。装鞍所内の情報開示室にて担当者にお尋ねください。

12 ピンクシャンパン2021

めす・鹿

日高

必ずご一読ください

●特別な開示事項はございません。

個体および検査情報

父 デクラレーションオブウォー

購買価格 1100万円

(税込み)

体高 162.0 胸囲 181.0 管囲 19.8 体重 453

※測尺日は4月12日現在

病歴	年月日	休養期間	画像	備考

ド内視鏡検査 (安静時)	LH	DDSP	AE	大腿骨ボーンシスト (撮影日)	左	右
	I	0	0		2023年3月22日	所見なし
2023年3月1日	I (正常)~IV	0(正常)~3	0(正常)~3		所見なし or 1(軽度)~4	

種子骨検査	左(外・内)	右(内・外)	化骨評価	A
2023年3月現在	0・0	1・1	2023年3月現在	25か月齢

悪癖	装蹄
馬装具	ゲート 目標クリア

最近の調教状況

調教月日	3/20	3/21	3/22	3/23	3/24	3/25	3/26
総駈歩距離	2800	2800		2000	2000	2000	
最終2Fタイム			TM				WM
調教月日	3/27	3/28	3/29	3/30	3/31	4/1	4/2
総駈歩距離	2400	2000	2000	2000	2400		
最終2Fタイム					15.5-14.4	WM	WM
調教月日	4/3	4/4	4/5	4/6	4/7	4/8	4/9
総駈歩距離	2400	2000	2000	2000	2000		
最終2Fタイム		15.8-15.2				WM	WM
調教月日	4/10	4/11	4/12	4/13	4/14	4/15	4/16
総駈歩距離	2400	2000	2000	2400	2400		2000
最終2Fタイム		14.8-13.6				WM	

坂:屋内坂路馬場調教 WM:ウォーキングマシン TM:トレッドミル

※個体情報の見方については、4~11ページをご覧ください。装鞍所内の情報開示室にて担当者にお尋ねください。

13 アムールレジェンド2021 牡・黒鹿

日高

⚠必ずご一読ください

●特別な開示事項はございません。

個体および検査情報

父 サトノクラウン

購買価格 1540万円
(税込み)

体高 158.5 胸囲 176.0 管囲 19.5 体重 434 ※測尺日は4月13日現在

病歴	年月日	休養期間	画像	備考

ノド内視鏡検査 (安静時)	LH	DDSP	AE	大腿骨ポーンシスト (撮影日)	左	右
	2023年3月3日	II a I (正常)~IV	0 0(正常)~3		0 0(正常)~3	2023年3月8日

種子骨検査	左(外・内)	右(内・外)	化骨評価	C
2023年3月現在	0 ▪ 1	0 ▪ 1	2023年3月現在	23か月齢

悪癖	装蹄
馬装具	ゲート 目標クリア

最近の調教状況

調教月日	3/20	3/21	3/22	3/23	3/24	3/25	3/26
総駈歩距離	2800	2800		2000	2000	2000	
最終2Fタイム			TM				WM
調教月日	3/27	3/28	3/29	3/30	3/31	4/1	4/2
総駈歩距離	2400	2000	2000	2000	2400	2000	
最終2Fタイム					16.8-14.3		WM
調教月日	4/3	4/4	4/5	4/6	4/7	4/8	4/9
総駈歩距離	2400	2000	2000	2000	2000	2000	
最終2Fタイム			14.4-13.6				WM
調教月日	4/10	4/11	4/12	4/13	4/14	4/15	4/16
総駈歩距離	2400	2000	2000	2400	2400		2000
最終2Fタイム		14.3-12.9				WM	

坂:屋内坂路馬場調教 WM:ウォーキングマシン TM:トレッドミル

※個体情報の見方については、4~11ページをご覧ください。装鞍所内の情報開示室にて担当者にお尋ねください。

⚠必ずご一読ください

●特別な開示事項はございません。

個体および検査情報

父 ドレフォン

購買価格 1980万円
(税込み)

体高 159.0 胸囲 177.0 管囲 19.2 体重 469 ※測尺日は4月13日現在

病歴	年月日	休養期間	画像	備考
左前深管骨瘤 左飛節部OGDを確認	2023年2月4日	30日	○	
	2023年3月8日	-	○	

ノド内視鏡検査 (安静時)	LH	DDSP	AE	大腿骨ポーンシスト (撮影日)	左	右
	2023年3月3日	II a I (正常)~IV	0 (正常)~3		0 (正常)~3	2023年3月8日

種子骨検査	左(外・内)	右(内・外)	化骨評価	B
2023年3月現在	0 ・ 1	0 ・ 0	2023年3月現在	22か月齢

悪癖	装蹄
馬装具	ゲート 目標クリア

最近の調教状況

調教月日	3/20	3/21	3/22	3/23	3/24	3/25	3/26
総駈歩距離	2000	2000	2800	2000	2000	2000	
最終2Fタイム							WM
調教月日	3/27	3/28	3/29	3/30	3/31	4/1	4/2
総駈歩距離	2400	2400	2400	2400	2000	2000	
最終2Fタイム							WM
調教月日	4/3	4/4	4/5	4/6	4/7	4/8	4/9
総駈歩距離	2400	2000	2000	2000	2000	2000	
最終2Fタイム			15.6-14.6				WM
調教月日	4/10	4/11	4/12	4/13	4/14	4/15	4/16
総駈歩距離	2400	2000	2000	2400	2400	2000	2000
最終2Fタイム		14.9-13.7					

坂:屋内坂路馬場調教 WM:ウォーキングマシン TM:トレッドミル

※個体情報の見方については、4~11ページをご覧ください。装鞍所内の情報開示室にて担当者にお尋ねください。

15 フレンチトウショウ2021 牡・栗

日高

⚠必ずご一読ください

●特別な開示事項はございません。

個体および検査情報

父 スワーヴリチャード

購買価格 550万円
(税込み)

体高 161.5 胸囲 179.5 管囲 20.4 体重 481 ※測尺日は4月13日現在

病歴	年月日	休養期間	画像	備考
陳旧性左第1趾骨近位趾側面剥離骨折を確認	購買時	-	○	

ノド内視鏡検査 (安静時)	LH	DDSP	AE	大腿骨ポーンシスト (撮影日)	左	右
	2023年3月3日	I I (正常)~IV	0 0 (正常)~3		0 0 (正常)~3	2023年3月10日

種子骨検査	左(外・内)	右(内・外)	化骨評価	A
2023年3月現在	0 ▪ 0	0 ▪ 0	2023年3月現在	23か月齢

悪癖	装蹄
馬装具	ゲート 目標クリア

最近の調教状況

調教月日	3/20	3/21	3/22	3/23	3/24	3/25	3/26
総駈歩距離	2800	2800		2000	2000	2000	
最終2Fタイム			TM				WM
調教月日	3/27	3/28	3/29	3/30	3/31	4/1	4/2
総駈歩距離	2400	2000	2000	2000	2400	2000	
最終2Fタイム					16.1-14.3		WM
調教月日	4/3	4/4	4/5	4/6	4/7	4/8	4/9
総駈歩距離	2400	2000	2000	2000	2000	2000	
最終2Fタイム			18.4-15.8				WM
調教月日	4/10	4/11	4/12	4/13	4/14	4/15	4/16
総駈歩距離	2400	2000	2000	2400	2400	2000	2000
最終2Fタイム		15.2-14.0					

坂:屋内坂路馬場調教 WM:ウォーキングマシン TM:トレッドミル

※個体情報の見方については、4~11ページをご覧ください。装鞍所内の情報開示室にて担当者にお尋ねください。

⚠必ずご一読ください

●特別な開示事項はございません。

個体および検査情報

父 デクラレーションオブウォー

購買価格 1430万円

(税込み)

体高 160.0 胸囲 181.5 管囲 21.5 体重 466

※測尺日は4月14日現在

病歴	年月日	休養期間	画像	備考

ノド内視鏡検査 (安静時)	LH	DDSP	AE	大腿骨ポーンシスト (撮影日)	左	右
	I	0	0		2023年3月8日	所見なし
2023年3月2日	I (正常)~IV	0 (正常)~3	0 (正常)~3		所見なし or 1 (軽度)~4	

種子骨検査	左(外・内)	右(内・外)	化骨評価	A
2023年3月現在	0 ▪ 0	0 ▪ 0	2023年3月現在	24か月齢

悪癖	装蹄
馬装具	ゲート 目標クリア

最近の調教状況

調教月日	3/20	3/21	3/22	3/23	3/24	3/25	3/26
総駈歩距離			2600	3600	2800	2900	
最終2Fタイム	WM	WM					TM
調教月日	3/27	3/28	3/29	3/30	3/31	4/1	4/2
総駈歩距離		2500	3100	3500	2000		3200
最終2Fタイム	WM			12.9-13.2		WM	
調教月日	4/3	4/4	4/5	4/6	4/7	4/8	4/9
総駈歩距離	2900	2400		3100		2200	
最終2Fタイム		13.8-12.9	WM		TM		TM
調教月日	4/10	4/11	4/12	4/13	4/14	4/15	4/16
総駈歩距離		3200	3100	2000	2700		2500
最終2Fタイム	WM		14.6-13.9			TM	

坂:屋内坂路馬場調教 WM:ウォーキングマシン TM:トレッドミル

※個体情報の見方については、4~11ページをご覧ください。装鞍所内の情報開示室にて担当者にお尋ねください。

⚠必ずご一読ください

●特別な開示事項はございません。

個体および検査情報

父 アジアエクスプレス

購買価格 935万円

(税込み)

体高	155.0	胸囲	174.0	管囲	19.2	体重	445	※測尺値は4月12日現在
----	-------	----	-------	----	------	----	-----	--------------

病歴	年月日	休養期間	画像	備考
右前肢跛行(管部内側に圧痛あり)	2023年3月31日	3日	○	

ノド内視鏡検査 (安静時)	LH	DDSP	AE	大腿骨ボーンシスト (撮影日)	左	右
	IIa	0	0		2023年3月14日	所見なし
2023年3月1日	I(正常)~IV	0(正常)~3	0(正常)~3		所見なし or 1(軽度)~4	

種子骨検査	左(外・内)	右(内・外)	化骨評価	A
2023年3月現在	0・0	0・0	2023年3月現在	23か月齢

悪癖	装蹄
馬装具	ゲート 目標クリア

最近の調教状況

調教月日	3/20	3/21	3/22	3/23	3/24	3/25	3/26
総駈歩距離	2800	2800		2000	2000	2000	
最終2Fタイム			TM				WM
調教月日	3/27	3/28	3/29	3/30	3/31	4/1	4/2
総駈歩距離	2400	2000	2000	2000	右前肢跛行	-	-
最終2Fタイム					(速歩のみ)	WM	WM
調教月日	4/3	4/4	4/5	4/6	4/7	4/8	4/9
総駈歩距離	2400	2000	2000	2000	2000		
最終2Fタイム			17.6-15.6			WM	WM
調教月日	4/10	4/11	4/12	4/13	4/14	4/15	4/16
総駈歩距離	2400	2000	2000	2400	2400	2000	2000
最終2Fタイム		15.9-13.5					

坂:屋内坂路馬場調教 WM:ウォーキングマシン TM:トレッドミル

※個体情報の見方については、4~11ページをご覧ください。装鞍所内の情報開示室にて担当者にお尋ねください。

必ずご一読ください

●左前屈腱太めが認められますが、エコー検査では腱実質に異常を認めておりません。

個体および検査情報

父 イスラボニータ

購買価格 660万円
(税込み)

体高 160.5 胸囲 185.5 管囲 19.8 体重 464 ※測尺値は4月13日現在

病歴	年月日	休養期間	画像	備考
その他: 左前屈腱部エコー検査(腱実質に異常なし)	2023年4月4日	-	○	

ド内視鏡検査 (安静時)	LH	DDSP	AE	大腿骨ボーンシスト (撮影日)	左	右
	2023年3月3日	IIb I (正常)~IV	0 0(正常)~3		0 0(正常)~3	2023年3月10日

種子骨検査	左(外・内)	右(内・外)	化骨評価	C
2023年3月現在	0・0	0・0	2023年3月現在	23か月齢

悪癖	装蹄
馬装具	ゲート 目標クリア

最近の調教状況

調教月日	3/20	3/21	3/22	3/23	3/24	3/25	3/26
総駈歩距離	2800	2800		2000	2000	2000	
最終2Fタイム			TM				WM
調教月日	3/27	3/28	3/29	3/30	3/31	4/1	4/2
総駈歩距離	2400	2000	2000	2000	2400	2000	
最終2Fタイム					15.1-15.3		WM
調教月日	4/3	4/4	4/5	4/6	4/7	4/8	4/9
総駈歩距離	2400	2000	2000	2000	2000	2000	
最終2Fタイム			15.3-14.2				WM
調教月日	4/10	4/11	4/12	4/13	4/14	4/15	4/16
総駈歩距離	2400	2000	2000	2400	2400		2000
最終2Fタイム		14.0-13.0				WM	

坂:屋内坂路馬場調教 WM:ウォーキングマシン TM:トレッドミル

※個体情報の見方については、4~11ページをご覧ください。装鞍所内の情報開示室にて担当者にお尋ねください。

19 インヴィンシブルタッチ2021 牡・鹿

宮崎

⚠必ずご一読ください

●特別な開示事項はございません。

個体および検査情報

父 サトノダイヤモンド

購買価格 880万円
(税込み)

体高 162.0 胸囲 180.0 管囲 21.5 体重 493

※測尺日は4月14日現在

病歴	年月日	休養期間	画像	備考
陳旧性右第1趾節種子骨々折を確認	購買時	-	○	

ノド内視鏡検査 (安静時)	LH	DDSP	AE	大腿骨ボーンシスト (撮影日)	左	右
	2023年3月3日	I I (正常)~IV	0 0 (正常)~3		0 0 (正常)~3	2023年3月8日

種子骨検査	左(外・内)	右(内・外)	化骨評価	B
2023年3月現在	0 ▪ 0	0 ▪ 0	2023年3月現在	23か月齢

悪癖	装蹄
馬装具	ゲート 目標クリア

最近の調教状況

調教月日	3/20	3/21	3/22	3/23	3/24	3/25	3/26
総駈歩距離			2600	3600	2800	2900	
最終2Fタイム	WM	WM					TM
調教月日	3/27	3/28	3/29	3/30	3/31	4/1	4/2
総駈歩距離		2500	3100	3500	2000		3200
最終2Fタイム	WM			14.8-14.6		WM	
調教月日	4/3	4/4	4/5	4/6	4/7	4/8	4/9
総駈歩距離	2900	2400		3100		2200	
最終2Fタイム		12.6-12.7	WM		TM		TM
調教月日	4/10	4/11	4/12	4/13	4/14	4/15	4/16
総駈歩距離		3200	3100	2000	2700		
最終2Fタイム	WM		16.0-15.0			TM	WM

坂:屋内坂路馬場調教 WM:ウォーキングマシン TM:トレッドミル

※個体情報の見方については、4~11ページをご覧ください。装鞍所内の情報開示室にて担当者にお尋ねください。

↑必ずご一読ください

●特別な開示事項はございません。

個体および検査情報

父 オルフェーヴル

購買価格 1650万円
(税込み)

体高	167.0	胸囲	183.5	管囲	21.2	体重	513	※測尺日は4月14日現在
----	-------	----	-------	----	------	----	-----	--------------

病歴	年月日	休養期間	画像	備考
両飛節部OCD摘出術(全身麻酔)	2022年3月	-	○	

ノド内視鏡検査 (安静時)	LH	DDSP	AE	大腿骨ボーンシスト (撮影日)	左	右
	IIa	0	0		2023年3月8日	所見なし
2023年3月3日	I(正常)~IV	0(正常)~3	0(正常)~3		所見なし or 1(軽度)~4	

種子骨検査	左(外・内)	右(内・外)	化骨評価	C
2023年3月現在	0・0	0・0	2023年3月現在	23か月齢

悪癖	装蹄
馬装具	ゲート 目標クリア

最近の調教状況

調教月日	3/20	3/21	3/22	3/23	3/24	3/25	3/26
総駈歩距離			2600	3600	2800	2900	
最終2Fタイム	WM	WM					TM
調教月日	3/27	3/28	3/29	3/30	3/31	4/1	4/2
総駈歩距離		2500	3100	3500	2000		3200
最終2Fタイム	WM			14.2-14.2		WM	
調教月日	4/3	4/4	4/5	4/6	4/7	4/8	4/9
総駈歩距離	2900	2400		3100		2200	
最終2Fタイム		12.7-12.5	WM		TM		TM
調教月日	4/10	4/11	4/12	4/13	4/14	4/15	4/16
総駈歩距離		3200	3100	2000	2700		2500
最終2Fタイム	WM		14.8-14.7			TM	

坂:屋内坂路馬場調教 WM:ウォーキングマシン TM:トレッドミル

※個体情報の見方については、4~11ページをご覧ください。装鞍所内の情報開示室にて担当者にお尋ねください。

21 チャームレディ2021

牡・栗

宮崎

⚠️必ずご一読ください

●特別な開示事項はございません。

個体および検査情報

父 アニマルキングダム

購買価格 660万円
(税込み)

体高 168.5 胸囲 187.0 管囲 21.5 体重 527 ※測尺日は4月14日現在

病歴	年月日	休養期間	画像	備考
左飛節後腫	2023年3月16日	-	○	

ノド内視鏡検査 (安静時)	LH	DDSP	AE	大腿骨ポーンシスト (撮影日)	左	右
	2023年3月4日	I I(正常)~IV	0 0(正常)~3		1 0(正常)~3	2023年3月8日

種子骨検査	左(外・内)	右(内・外)	化骨評価	C
2023年3月現在	0 ▪ 0	0 ▪ 0	2023年3月現在	23か月齢

悪癖	ゆう癖	装蹄	
馬装具		ゲート	目標クリア

最近の調教状況

調教月日	3/20	3/21	3/22	3/23	3/24	3/25	3/26
総駈歩距離			2600	3600	2800	2900	
最終2Fタイム	WM	WM					TM
調教月日	3/27	3/28	3/29	3/30	3/31	4/1	4/2
総駈歩距離		2500	3100	3500	2000		3200
最終2Fタイム	WM			13.8-14.6		WM	
調教月日	4/3	4/4	4/5	4/6	4/7	4/8	4/9
総駈歩距離	2900	2400		3100		2200	
最終2Fタイム		13.6-13.0	WM		TM		TM
調教月日	4/10	4/11	4/12	4/13	4/14	4/15	4/16
総駈歩距離		3200	3100	2000	2700		2500
最終2Fタイム	WM		15.4-14.9			TM	

坂:屋内坂路馬場調教 WM:ウォーキングマシン TM:トレッドミル

※個体情報の見方については、4~11ページをご覧ください。装鞍所内の情報開示室にて担当者にお尋ねください。

⚠️必ずご一読ください

●特別な開示事項はございません。

個体および検査情報

父 リアルスティール

購買価格 1265万円

(税込み)

体高 159.5 胸囲 178.0 管囲 19.8 体重 462 ※測尺日は4月12日現在

病歴	年月日	休養期間	画像	備考
陳旧性左第3中手骨矢状稜剥離骨折を確認 左前深管骨瘤 左後管部挫創(痕)	購買時	-	○	
	2023年3月1日	19日	○	
	2023年3月5日	-	○	

ノド内視鏡検査 (安静時)	LH	DDSP	AE	大腿骨ポーンシスト (撮影日)	左	右
	2023年3月1日	II a I (正常)~IV	0 (正常)~3		0 (正常)~3	2023年3月1日

種子骨検査	左(外・内)	右(内・外)	化骨評価	C
2023年3月現在	0 ・ 1	0 ・ 1	2023年3月現在	23か月齢

悪癖	装蹄
馬装具	ゲート 目標クリア

最近の調教状況

調教月日	3/20	3/21	3/22	3/23	3/24	3/25	3/26
総駈歩距離							
最終2Fタイム	TM	TM	TM	TM	TM	WM	WM
調教月日	3/27	3/28	3/29	3/30	3/31	4/1	4/2
総駈歩距離	400	800	2000	2000	2000	2000	
最終2Fタイム							WM
調教月日	4/3	4/4	4/5	4/6	4/7	4/8	4/9
総駈歩距離	2400	2000	2000	2000	2000	2000	
最終2Fタイム							WM
調教月日	4/10	4/11	4/12	4/13	4/14	4/15	4/16
総駈歩距離	2400	2000	2000	2400			2000
最終2Fタイム		17.6-15.8			WM	WM	

坂:屋内坂路馬場調教 WM:ウオーキングマシン TM:トレッドミル

※個体情報の見方については、4~11ページをご覧ください。装鞍所内の情報開示室にて担当者にお尋ねください。

⚠️必ずご一読ください

●特別な開示事項はございません。

個体および検査情報

父 キンシャサノキセキ

購買価格 1100万円

(税込み)

体高 162.5 胸囲 182.0 管囲 20.7 体重 482 ※測尺日は4月12日現在

病歴	年月日	休養期間	画像	備考
左前内側管骨瘤	2023年3月21日	6日	○	

ノド内視鏡検査 (安静時)	LH	DDSP	AE	大腿骨ポーンシスト (撮影日)	左	右
	2023年3月1日	I I(正常)~IV	0 0(正常)~3		0 0(正常)~3	2023年3月14日

種子骨検査	左(外・内)	右(内・外)	化骨評価	C
2023年3月現在	1・0	1・1	2023年3月現在	22か月齢

悪癖	装蹄
馬装具	ゲート 目標クリア

最近の調教状況

調教月日	3/20	3/21	3/22	3/23	3/24	3/25	3/26
総駈歩距離	2800	左前内側管骨瘤	-	-	-	-	-
最終2Fタイム		(速歩のみ)	WM	WM	WM	WM	WM
調教月日	3/27	3/28	3/29	3/30	3/31	4/1	4/2
総駈歩距離	2400	2000	2000	2000	2000		
最終2Fタイム						WM	WM
調教月日	4/3	4/4	4/5	4/6	4/7	4/8	4/9
総駈歩距離	2400	2000	2000	2000	2000	2000	
最終2Fタイム			17.0-13.9				WM
調教月日	4/10	4/11	4/12	4/13	4/14	4/15	4/16
総駈歩距離	2400	2000	2000	2400	2400		2000
最終2Fタイム		16.3-15.2				WM	

坂:屋内坂路馬場調教 WM:ウオーキングマシン TM:トレッドミル

※個体情報の見方については、4~11ページをご覧ください。装鞍所内の情報開示室にて担当者にお尋ねください。

24 レーヌルネサンス2021 牡・栗

日高

⚠必ずご一読ください

●特別な開示事項はございません。

個体および検査情報

父 マインドユアビスケッツ 購買価格 990万円
(税込み)

体高 160.5 胸囲 180.0 管囲 20.0 体重 483 ※測尺日は4月13日現在

病歴	年月日	休養期間	画像	備考
右前内側管骨瘤	2023年4月6日	2日	○	

ノド内視鏡検査 (安静時)	LH	DDSP	AE	大腿骨ポーンシスト (撮影日)	左	右
	2023年3月3日	I I (正常)~IV	0 0 (正常)~3		0 0 (正常)~3	2023年3月16日

種子骨検査	左(外・内)	右(内・外)	化骨評価	A
2023年3月現在	0 ▪ 0	0 ▪ 0	2023年3月現在	25か月齢

悪癖	装蹄
馬装具	ゲート 目標クリア

最近の調教状況

調教月日	3/20	3/21	3/22	3/23	3/24	3/25	3/26
総駈歩距離	2800	2800		2000	2000	2000	
最終2Fタイム			TM				WM
調教月日	3/27	3/28	3/29	3/30	3/31	4/1	4/2
総駈歩距離	2400	2000	2000	2000	2400		
最終2Fタイム					16.1-14.3		WM
調教月日	4/3	4/4	4/5	4/6	4/7	4/8	4/9
総駈歩距離	2400	2000	2000	右前内側管骨瘤 (速歩のみ)	-	2000	
最終2Fタイム			18.4-15.8		WM		WM
調教月日	4/10	4/11	4/12	4/13	4/14	4/15	4/16
総駈歩距離	2400	2000	2000	2400	2400	2000	2000
最終2Fタイム		15.3-13.9					

坂:屋内坂路馬場調教 WM:ウォーキングマシン TM:トレッドミル

※個体情報の見方については、4~11ページをご覧ください。装鞍所内の情報開示室にて担当者にお尋ねください。

25 エイブルインレース2021 牡・栗

日高

⚠必ずご一読ください

●特別な開示事項はございません。

個体および検査情報

父 ニューイヤーズデイ 購買価格 880万円
(税込み)

体高 160.0 胸囲 183.0 管囲 19.3 体重 472 ※測尺日は4月13日現在

病歴	年月日	休養期間	画像	備考
右飛節部OCD摘出術(全身麻酔)	2022年1月	-	○	
右後管部挫創	2023年4月18日	-	○	

ド内視鏡検査 (安静時)	LH	DDSP	AE	大腿骨ポーンシスト (撮影日)	左	右
	2023年3月3日	I I(正常)~IV	0 0(正常)~3		0 0(正常)~3	2023年3月8日

種子骨検査	左(外・内)	右(内・外)	化骨評価	A
2023年3月現在	0・0	0・0	2023年3月現在	24か月齢

悪癖	装蹄
馬装具	ゲート 目標クリア

最近の調教状況

調教月日	3/20	3/21	3/22	3/23	3/24	3/25	3/26
総駈歩距離	2800	2800		2000	2000		
最終2Fタイム			TM			WM	WM
調教月日	3/27	3/28	3/29	3/30	3/31	4/1	4/2
総駈歩距離	2400	2000	2000	2000	2400		
最終2Fタイム					15.8-13.7	WM	WM
調教月日	4/3	4/4	4/5	4/6	4/7	4/8	4/9
総駈歩距離	2400	2000	2000	2000	2000		
最終2Fタイム			14.0-12.2			WM	WM
調教月日	4/10	4/11	4/12	4/13	4/14	4/15	4/16
総駈歩距離	2400	2000	2000	2400	2400		2000
最終2Fタイム		15.2-12.7				WM	

坂:屋内坂路馬場調教 WM:ウォーキングマシン TM:トレッドミル

※個体情報の見方については、4~11ページをご覧ください。装鞍所内の情報開示室にて担当者にお尋ねください。

26 ラタンバスケット2021

牡・栗

日高

必ずご一読ください

●特別な開示事項はございません。

個体および検査情報

父 デクラレーションオブウォー

購買価格 1705万円

(税込み)

体高 161.5 胸囲 183.0 管囲 20.1 体重 504

※測尺日は4月12日現在

病歴	年月日	休養期間	画像	備考
左前管骨々膜炎	2023年3月23日	4日	○	

ノド内視鏡検査 (安静時)	LH	DDSP	AE	大腿骨ボーンシスト (撮影日)	左	右
	2023年3月1日	IIb I (正常)~IV	0 0(正常)~3		0 0(正常)~3	2023年3月14日

種子骨検査	左(外・内)	右(内・外)	化骨評価	B
2023年3月現在	0・1	0・1	2023年3月現在	25か月齢

悪癖	装蹄
馬装具	ゲート 目標クリア

最近の調教状況

調教月日	3/20	3/21	3/22	3/23	3/24	3/25	3/26
総駈歩距離	2800	2800		左前管骨々膜炎	-	-	-
最終2Fタイム			TM	(速歩のみ)	WM	WM	WM
調教月日	3/27	3/28	3/29	3/30	3/31	4/1	4/2
総駈歩距離	2400	2000	2000	2000	2000		
最終2Fタイム						WM	WM
調教月日	4/3	4/4	4/5	4/6	4/7	4/8	4/9
総駈歩距離	2400	2000	2000	2000	2000		
最終2Fタイム						WM	WM
調教月日	4/10	4/11	4/12	4/13	4/14	4/15	4/16
総駈歩距離	2400	2000	2000	2400	2400		2000
最終2Fタイム		17.8-16.3				WM	

坂:屋内坂路馬場調教 WM:ウォーキングマシン TM:トレッドミル

※個体情報の見方については、4~11ページをご覧ください。装鞍所内の情報開示室にて担当者にお尋ねください。

⚠️必ずご一読ください

●特別な開示事項はございません。

個体および検査情報

父 バゴ

購買価格 880万円
(税込み)

体高	156.0	胸囲	174.0	管囲	19.0	体重	436	※測尺日は4月12日現在
----	-------	----	-------	----	------	----	-----	--------------

病歴	年月日	休養期間	画像	備考
陳旧性右第2趾骨近位趾側面剥離骨折を確認	購買時	-	○	

ノド内視鏡検査 (安静時)	LH	DDSP	AE	大腿骨ボーンシスト (撮影日)	左	右
	2023年3月1日	IIb I (正常)~IV	0 (正常)~3		0 (正常)~3	2023年3月20日

種子骨検査	左(外・内)	右(内・外)	化骨評価	A
2023年3月現在	0・0	0・1	2023年3月現在	24か月齢

悪癖	装蹄
馬装具	ゲート 目標クリア

最近の調教状況

調教月日	3/20	3/21	3/22	3/23	3/24	3/25	3/26
総駈歩距離	2800	2800		2000	2000	2000	
最終2Fタイム			TM				WM
調教月日	3/27	3/28	3/29	3/30	3/31	4/1	4/2
総駈歩距離	2400	2400	2000	2000	2400		
最終2Fタイム					14.8-13.3	WM	WM
調教月日	4/3	4/4	4/5	4/6	4/7	4/8	4/9
総駈歩距離	2400	2000	2000	2000	2000	2000	
最終2Fタイム			15.1-14.5				WM
調教月日	4/10	4/11	4/12	4/13	4/14	4/15	4/16
総駈歩距離	2400	2000	2000	2400	2400		2000
最終2Fタイム		14.4-12.5				WM	

坂:屋内坂路馬場調教 WM:ウォーキングマシン TM:トレッドミル

※個体情報の見方については、4~11ページをご覧ください。装鞍所内の情報開示室にて担当者にお尋ねください。

⚠必ずご一読ください

●特別な開示事項はございません。

個体および検査情報

父 レイデオロ

購買価格 1870万円
(税込み)

体高 159.0 胸囲 176.0 管囲 20.1 体重 429 ※測尺値は4月12日現在

病歴	年月日	休養期間	画像	備考

ド内視鏡検査 (安静時)	LH	DDSP	AE	大腿骨ポーンシスト (撮影日)	左	右
	2023年3月1日	I I(正常)~IV	0 0(正常)~3		2 0(正常)~3	2023年3月22日

種子骨検査	左(外・内)	右(内・外)	化骨評価	C
2023年3月現在	0・0	0・0	2023年3月現在	22か月齢

悪癖	装蹄
馬装具	ゲート 目標クリア

最近の調教状況

調教月日	3/20	3/21	3/22	3/23	3/24	3/25	3/26
総駈歩距離	2800	2800		2000	2000	2000	
最終2Fタイム			TM				WM
調教月日	3/27	3/28	3/29	3/30	3/31	4/1	4/2
総駈歩距離	2400	2400	2000	2000	2400	2000	
最終2Fタイム					15.1-14.3		WM
調教月日	4/3	4/4	4/5	4/6	4/7	4/8	4/9
総駈歩距離	2400	2000	2000	2000	2000	2000	
最終2Fタイム			14.4-13.2				WM
調教月日	4/10	4/11	4/12	4/13	4/14	4/15	4/16
総駈歩距離	2400	2000	2000	2400	2400		2000
最終2Fタイム		14.0-13.0				WM	

坂:屋内坂路馬場調教 WM:ウォーキングマシン TM:トレッドミル

※個体情報の見方については、4~11ページをご覧ください。装鞍所内の情報開示室にて担当者にお尋ねください。

29 プリンセスゴールド2021

めす・黒鹿

宮崎

⚠️ 必ずご一読ください

● 特別な開示事項はございません。

個体および検査情報

父 ケイムホーム

購買価格 451万円
(税込み)

体高 156.5 胸囲 179.0 管囲 20.0 体重 451

※測尺日は4月14日現在

病歴	年月日	休養期間	画像	備考

ノド内視鏡検査 (安静時)	LH	DDSP	AE	大腿骨ポーンシスト (撮影日)	左	右
	I	0	0		2023年3月9日	所見なし
2023年3月4日	I (正常)~IV	0(正常)~3	0(正常)~3		所見なし or 1(軽度)~4	

種子骨検査	左(外・内)	右(内・外)	化骨評価	A
2023年3月現在	0 ▪ 0	0 ▪ 0	2023年3月現在	24か月齢

悪癖	装蹄
馬装具	ゲート 目標クリア

最近の調教状況

調教月日	3/20	3/21	3/22	3/23	3/24	3/25	3/26
総駈歩距離			2600	3600	2800	2900	
最終2Fタイム	WM	WM					TM
調教月日	3/27	3/28	3/29	3/30	3/31	4/1	4/2
総駈歩距離		2500	3100	3500	2000		3200
最終2Fタイム	WM			14.8-14.3		WM	
調教月日	4/3	4/4	4/5	4/6	4/7	4/8	4/9
総駈歩距離	2900	2400		3100		2200	
最終2Fタイム		12.8-12.7	WM		TM		TM
調教月日	4/10	4/11	4/12	4/13	4/14	4/15	4/16
総駈歩距離		3200	3100	2000	2700		2500
最終2Fタイム	WM		15.1-14.9			TM	

坂:屋内坂路馬場調教 WM:ウォーキングマシン TM:トレッドミル

※個体情報の見方については、4~11ページをご覧ください。装鞍所内の情報開示室にて担当者にお尋ねください。

30 カシマフラワー2021

めす・鹿

日高

⚠️必ずご一読ください

●特別な開示事項はございません。

個体および検査情報

父 デクラレーションオブウォー

購買価格 880万円
(税込み)

体高 163.0 胸囲 178.0 管囲 19.7 体重 425 ※測尺日は4月13日現在

病歴	年月日	休養期間	画像	備考
右前内側管骨瘤	2023年3月10日	-	○	

ノド内視鏡検査 (安静時)	LH	DDSP	AE	大腿骨ポーンシスト (撮影日)	左	右
	I	0	0		2023年3月21日	所見なし
2023年3月3日	I (正常)~IV	0(正常)~3	0(正常)~3		所見なし or 1(軽度)~4	

種子骨検査	左(外・内)	右(内・外)	化骨評価	C
2023年3月現在	0・0	0・0	2023年3月現在	23か月齢

悪癖	装蹄
馬装具	ゲート 目標クリア

最近の調教状況

調教月日	3/20	3/21	3/22	3/23	3/24	3/25	3/26
総駈歩距離	2800	2800		2000	2000	2000	
最終2Fタイム			TM				WM
調教月日	3/27	3/28	3/29	3/30	3/31	4/1	4/2
総駈歩距離	2400	2000	2000	2000	2400	2000	
最終2Fタイム					16.3-15.5		WM
調教月日	4/3	4/4	4/5	4/6	4/7	4/8	4/9
総駈歩距離	2400	2000	2000	2000	2000	2000	
最終2Fタイム			15.5-13.8				WM
調教月日	4/10	4/11	4/12	4/13	4/14	4/15	4/16
総駈歩距離	2400	2000	2000	2400	2400	2000	2000
最終2Fタイム		15.3-13.8					

坂:屋内坂路馬場調教 WM:ウォーキングマシン TM:トレッドミル

※個体情報の見方については、4~11ページをご覧ください。装鞍所内の情報開示室にて担当者にお尋ねください。

31 ハーモニックソウル2021 めす・鹿

日高

⚠️ 必ずご覧ください

● 特別な開示事項はございません。

個体および検査情報

父 ブリックスアンドモルタル 購買価格 880万円
(税込み)

体高 158.0 胸囲 177.5 管囲 18.4 体重 436 ※測尺日は4月13日現在

病歴	年月日	休養期間	画像	備考
右前球節炎	2023年4月13日	-	○	

ノド内視鏡検査 (安静時)	LH	DDSP	AE	大腿骨ポーンシスト (撮影日)	左	右
	I	0	2		2023年3月21日	所見なし
2023年3月3日	I (正常)~IV	0 (正常)~3	0 (正常)~3		所見なし or 1 (軽度)~4	

種子骨検査	左(外・内)	右(内・外)	化骨評価	A
2023年3月現在	0 ▪ 0	0 ▪ 0	2023年3月現在	22か月齢

悪癖	装蹄
馬装具 追突防止帯	ゲート 目標クリア

最近の調教状況

調教月日	3/20	3/21	3/22	3/23	3/24	3/25	3/26
総駈歩距離	2800	2800		2000	2000	2000	
最終2Fタイム			TM				WM
調教月日	3/27	3/28	3/29	3/30	3/31	4/1	4/2
総駈歩距離	2400	2000	2000	2000	2400	2000	
最終2Fタイム					16.7-14.9		WM
調教月日	4/3	4/4	4/5	4/6	4/7	4/8	4/9
総駈歩距離	2400	2000	2000	2000	2000	2000	
最終2Fタイム			13.7-13.7				WM
調教月日	4/10	4/11	4/12	4/13	4/14	4/15	4/16
総駈歩距離	2400	2000	2000	2400	2400	2000	2000
最終2Fタイム		14.8-13.1					

坂:屋内坂路馬場調教 WM:ウォーキングマシン TM:トレッドミル

※個体情報の見方については、4~11ページをご覧ください。装鞍所内の情報開示室にて担当者にお尋ねください。

32 キュリオステイヤー2021

めす・鹿

宮崎

⚠️ 必ずご一読ください

● 特別な開示事項はございません。

個体および検査情報

父 モーリス

購買価格 1540万円
(税込み)

体高 158.0 胸囲 177.5 管囲 19.5 体重 417 ※測尺日は4月14日現在

病歴	年月日	休養期間	画像	備考
陳旧性左第1趾骨近位趾側面剥離骨折を確認	購買時	-	○	

ノド内視鏡検査 (安静時)	LH	DDSP	AE	大腿骨ポーンシスト (撮影日)	左	右
	2023年3月3日	I I (正常)~IV	0 0 (正常)~3		0 0 (正常)~3	2023年3月9日

種子骨検査	左(外・内)	右(内・外)	化骨評価	A
2023年3月現在	0 ▪ 0	0 ▪ 0	2023年3月現在	24か月齢

悪癖	装蹄
馬装具	ゲート 目標クリア

最近の調教状況

調教月日	3/20	3/21	3/22	3/23	3/24	3/25	3/26
総駈歩距離			2600	3600	2800	2900	
最終2Fタイム	WM	WM					TM
調教月日	3/27	3/28	3/29	3/30	3/31	4/1	4/2
総駈歩距離		2500	3100	3500	2000		3200
最終2Fタイム	WM			14.0-12.9		WM	
調教月日	4/3	4/4	4/5	4/6	4/7	4/8	4/9
総駈歩距離	2900	2400		3100		2200	
最終2Fタイム		12.9-12.7	WM		TM		TM
調教月日	4/10	4/11	4/12	4/13	4/14	4/15	4/16
総駈歩距離		3200	3100	2000	2700		2500
最終2Fタイム	WM					TM	

坂:屋内坂路馬場調教 WM:ウォーキングマシン TM:トレッドミル

※個体情報の見方については、4~11ページをご覧ください。装鞍所内の情報開示室にて担当者にお尋ねください。

⚠必ずご一読ください

●特別な開示事項はございません。

個体および検査情報

父 ニューイヤーズデイ 購買価格 1210万円
(税込み)

体高 157.0 胸囲 184.0 管囲 19.5 体重 492 ※測尺値は4月12日現在

病歴	年月日	休養期間	画像	備考
左前胸部血腫切開術 右飛節部OGDを確認	2022年11月24日	-		
	2023年3月20日	-	○	

ド内視鏡検査 (安静時)	LH	DDSP	AE	大腿骨ボーンシスト (撮影日)	左	右
	IIa	0	0			所見なし
2023年3月1日	I (正常)~IV	0 (正常)~3	0 (正常)~3	2023年3月20日	所見なし or 1 (軽度)~4	

種子骨検査	左(外・内)	右(内・外)	化骨評価	A
2023年3月現在	0・0	0・0	2023年3月現在	22か月齢

悪癖	装蹄
馬装具	ゲート 目標クリア

最近の調教状況

調教月日	3/20	3/21	3/22	3/23	3/24	3/25	3/26
総駈歩距離	2800	2800		2000	2000	2000	
最終2Fタイム			TM				WM
調教月日	3/27	3/28	3/29	3/30	3/31	4/1	4/2
総駈歩距離	2400	2000	2000	2000	2000		
最終2Fタイム				15.9-15.5		WM	WM
調教月日	4/3	4/4	4/5	4/6	4/7	4/8	4/9
総駈歩距離	2400	2000	2000	2000	2000		
最終2Fタイム			17.2-16.2			WM	WM
調教月日	4/10	4/11	4/12	4/13	4/14	4/15	4/16
総駈歩距離	2400	2000	2000	2400	2400		2000
最終2Fタイム		16.6-13.7				WM	

坂:屋内坂路馬場調教 WM:ウォーキングマシン TM:トレッドミル

※個体情報の見方については、4~11ページをご覧ください。装鞍所内の情報開示室にて担当者にお尋ねください。

34 オートロンシャン2021

めす・黒鹿

宮崎

必ずご一読ください

●特別な開示事項はございません。

個体および検査情報

父 スワーヴリチャード

購買価格 990万円
(税込み)

体高 167.5 胸囲 187.5 管囲 21.0 体重 501

※測尺日は4月14日現在

病歴	年月日	休養期間	画像	備考
両飛節部OCDを確認	購買時	-	○	
左飛節後腫	2023年3月25日	-	○	
右飛節後腫	2023年4月15日	-	○	

ド内視鏡検査 (安静時)	LH	DDSP	AE	大腿骨ボーンシスト (撮影日)	左	右
	2023年3月3日	I I (正常)~IV	0 0 (正常)~3		0 0 (正常)~3	2023年3月9日

種子骨検査	左(外・内)	右(内・外)	化骨評価	A
2023年3月現在	0 ▪ 0	0 ▪ 0	2023年3月現在	24か月齢

悪癖	装蹄
馬装具	ゲート 目標クリア

最近の調教状況

調教月日	3/20	3/21	3/22	3/23	3/24	3/25	3/26
総駈歩距離			2600	3600	2800	1400	
最終2Fタイム	WM	WM					TM
調教月日	3/27	3/28	3/29	3/30	3/31	4/1	4/2
総駈歩距離		1000	3100	2500	2000		3200
最終2Fタイム	WM					WM	
調教月日	4/3	4/4	4/5	4/6	4/7	4/8	4/9
総駈歩距離	2900	2400		3100		2200	
最終2Fタイム		14.4-13.1	WM		TM		TM
調教月日	4/10	4/11	4/12	4/13	4/14	4/15	4/16
総駈歩距離		3200	3100	2000	2700		2500
最終2Fタイム	WM		13.0-13.0			TM	

坂:屋内坂路馬場調教 WM:ウォーキングマシン TM:トレッドミル

※個体情報の見方については、4~11ページをご覧ください。装鞍所内の情報開示室にて担当者にお尋ねください。

⚠必ずご一読ください

●左前屈腱太めが認められますが、エコー検査では腱実質に異常を認めておりません。

個体および検査情報

父 タリスマニック

購買価格 1100万円
(税込み)

体高	165.0	胸囲	179.0	管囲	19.8	体重	450	※測尺値は4月13日現在
----	-------	----	-------	----	------	----	-----	--------------

病歴	年月日	休養期間	画像	備考
その他: 左前屈腱部エコー検査(腱実質に異常なし)	2023年4月4日	-	○	

ド内視鏡検査 (安静時)	LH	DDSP	AE	大腿骨ボンシスト (撮影日)	左	右
	2023年3月3日	I I (正常)~IV	0 0 (正常)~3		0 0 (正常)~3	2023年3月15日

種子骨検査	左(外・内)	右(内・外)	化骨評価	C
2023年3月現在	0・1	1・0	2023年3月現在	24か月齢

悪癖	装蹄
馬装具	ゲート 目標クリア

最近の調教状況

調教月日	3/20	3/21	3/22	3/23	3/24	3/25	3/26
総駈歩距離	2800	2800		2000	2000		
最終2Fタイム			TM			WM	WM
調教月日	3/27	3/28	3/29	3/30	3/31	4/1	4/2
総駈歩距離	2400	2000	2000	2000	2400	2000	
最終2Fタイム					16.4-14.8		WM
調教月日	4/3	4/4	4/5	4/6	4/7	4/8	4/9
総駈歩距離	2400	2000	2000	2000	2000	2000	
最終2Fタイム			14.8-13.2				WM
調教月日	4/10	4/11	4/12	4/13	4/14	4/15	4/16
総駈歩距離	2400	2000	2000	2400	2400		2000
最終2Fタイム		14.7-14.0				WM	

坂: 屋内坂路馬場調教 WM: ウォーキングマシン TM: トレッドミル

※個体情報の見方については、4~11ページをご覧ください。装鞍所内の情報開示室にて担当者にお尋ねください。

36 アドマイヤレッド2021

めす・鹿

日高

必ずご一読ください

●右前屈腱太めが認められますが、エコー検査では腱実質に異常を認めておりません。

個体および検査情報

父 サトノダイヤモンド

購買価格 660万円
(税込み)

体高 162.5 胸囲 178.0 管囲 20.0 体重 469 ※測尺日は4月13日現在

病歴	年月日	休養期間	画像	備考
その他:右前屈腱部エコー検査(腱実質に異常なし)	2023年4月4日	-	○	

ド内視鏡検査 (安静時)	LH	DDSP	AE	大腿骨ボンシスト (撮影日)	左	右
	2023年3月3日	IIa I (正常)~IV	0 0(正常)~3		0 0(正常)~3	2023年3月3日

種子骨検査	左(外・内)	右(内・外)	化骨評価	C
2023年3月現在	0・0	1・1	2023年3月現在	22か月齢

悪癖	装蹄
馬装具	ゲート 目標クリア

最近の調教状況

調教月日	3/20	3/21	3/22	3/23	3/24	3/25	3/26
総駈歩距離	2800	2800		2000	2000	2000	
最終2Fタイム			TM				WM
調教月日	3/27	3/28	3/29	3/30	3/31	4/1	4/2
総駈歩距離	2400	2000	2000	2000	2400	2000	
最終2Fタイム					16.7-14.9		WM
調教月日	4/3	4/4	4/5	4/6	4/7	4/8	4/9
総駈歩距離	2400	2000	2000	2000	2000	2000	
最終2Fタイム			14.3-12.4				WM
調教月日	4/10	4/11	4/12	4/13	4/14	4/15	4/16
総駈歩距離	2400	2000	2000	2400	2400	2000	2000
最終2Fタイム		14.0-13.0					

坂:屋内坂路馬場調教 WM:ウォーキングマシン TM:トレッドミル

※個体情報の見方については、4~11ページをご覧ください。装鞍所内の情報開示室にて担当者にお尋ねください。

⚠必ずご一読ください

●特別な開示事項はございません。

個体および検査情報

父 アニマルキングダム 購買価格 1375万円
(税込み)

体高 163.5 胸囲 178.5 管囲 19.7 体重 466 ※測尺日は4月13日現在

病歴	年月日	休養期間	画像	備考
陳旧性右第1趾骨近位趾側面剥離骨折を確認	購買時	-	○	
左前球節炎	2023年4月6日	2日	○	
右後球節炎	2023年4月18日	-	○	

ノド内視鏡検査 (安静時)	LH	DDSP	AE	大腿骨ポーンシスト (撮影日)	左	右
	I	0	0		2023年3月23日	所見なし
2023年3月3日	I (正常)~IV	0 (正常)~3	0 (正常)~3		所見なし or 1 (軽度)~4	

種子骨検査	左(外・内)	右(内・外)	化骨評価	C
2023年3月現在	0・1	0・0	2023年3月現在	22か月齢

悪癖	装蹄
ゆう癖	ゲート
馬装具	目標クリア

最近の調教状況

調教月日	3/20	3/21	3/22	3/23	3/24	3/25	3/26
総駈歩距離	2800	2800		2000	2000		
最終2Fタイム			TM			WM	WM
調教月日	3/27	3/28	3/29	3/30	3/31	4/1	4/2
総駈歩距離	2400	2000		2000	2400	2000	
最終2Fタイム			WM		17.0-16.6		WM
調教月日	4/3	4/4	4/5	4/6	4/7	4/8	4/9
総駈歩距離	2400	2000	2000	左前球節炎	-	2000	
最終2Fタイム			14.3-12.7	(馬房内休養)	WM		WM
調教月日	4/10	4/11	4/12	4/13	4/14	4/15	4/16
総駈歩距離	2400	2000	2000	2400	2400		2000
最終2Fタイム		14.2-13.5				WM	

坂:屋内坂路馬場調教 WM:ウォーキングマシン TM:トレッドミル

※個体情報の見方については、4~11ページをご覧ください。装鞍所内の情報開示室にて担当者にお尋ねください。

⚠️必ずご一読ください

●特別な開示事項はございません。

個体および検査情報

父 マクフィ

購買価格 1375万円

(税込み)

体高 156.5 胸囲 176.0 管囲 19.2 体重 427 ※測尺日は4月12日現在

病歴	年月日	休養期間	画像	備考

ノド内視鏡検査 (安静時)	LH	DDSP	AE	大腿骨ポーンシスト (撮影日)	左	右
	2023年3月1日	II a I (正常)~IV	0 0(正常)~3		0 0(正常)~3	2023年3月6日

種子骨検査	左(外・内)	右(内・外)	化骨評価	C
2023年3月現在	0・0	0・1	2023年3月現在	21か月齢

悪癖	さく癖	装蹄	
馬装具		ゲート	目標クリア

最近の調教状況

調教月日	3/20	3/21	3/22	3/23	3/24	3/25	3/26
総駈歩距離	2800	2800		2000	2000	2000	
最終2Fタイム			TM				WM
調教月日	3/27	3/28	3/29	3/30	3/31	4/1	4/2
総駈歩距離	2400	2000	2000	2000	2400	2000	
最終2Fタイム					17.0-15.4		WM
調教月日	4/3	4/4	4/5	4/6	4/7	4/8	4/9
総駈歩距離	2400	2000	2000	2000	2000	2000	
最終2Fタイム			15.7-13.9				WM
調教月日	4/10	4/11	4/12	4/13	4/14	4/15	4/16
総駈歩距離	2400	2000	2000	2400	2400		2000
最終2Fタイム		13.0-12.6				WM	

坂:屋内坂路馬場調教 WM:ウオーキングマシン TM:トレッドミル

※個体情報の見方については、4~11ページをご覧ください。装鞍所内の情報開示室にて担当者にお尋ねください。

⚠️ 必ずご一読ください

● 特別な開示事項はございません。

個体および検査情報

父 キンシャサノキセキ

購買価格 1210万円

(税込み)

体高 157.5 胸囲 179.0 管囲 19.3 体重 441 ※測尺日は4月12日現在

病歴	年月日	休養期間	画像	備考
左飛節部OGDを確認 右飛節部OGDを確認	購買時 2023年3月9日	- -	○ ○	

ノド内視鏡検査 (安静時)	LH	DDSP	AE	大腿骨ポーンシスト (撮影日)	左	右
	I	0	2		2023年3月9日	所見なし
2023年3月1日	I (正常)~IV	0 (正常)~3	0 (正常)~3		所見なし or 1 (軽度)~4	

種子骨検査	左(外・内)	右(内・外)	化骨評価	C
2023年3月現在	0 ▪ 0	0 ▪ 0	2023年3月現在	21か月齢

悪癖	装蹄
馬装具	ゲート 目標クリア

最近の調教状況

調教月日	3/20	3/21	3/22	3/23	3/24	3/25	3/26
総駈歩距離	2800	2800		2000	2000	2000	
最終2Fタイム			TM				WM
調教月日	3/27	3/28	3/29	3/30	3/31	4/1	4/2
総駈歩距離	2400	2000	2000	2000	2400	2000	
最終2Fタイム					15.7-14.9		WM
調教月日	4/3	4/4	4/5	4/6	4/7	4/8	4/9
総駈歩距離	2400	2000	2000	2000	2000	2000	
最終2Fタイム			15.7-13.9				WM
調教月日	4/10	4/11	4/12	4/13	4/14	4/15	4/16
総駈歩距離	2400	2000	2000	2400	2400		2000
最終2Fタイム		13.0-12.6				WM	

坂:屋内坂路馬場調教 WM:ウオーキングマシン TM:トレッドミル

※個体情報の見方については、4~11ページをご覧ください。装鞍所内の情報開示室にて担当者にお尋ねください。

⚠️必ずご一読ください

●特別な開示事項はございません。

個体および検査情報

父 ハービンジャー

購買価格 880万円
(税込み)

体高 160.0 胸囲 176.0 管囲 19.4 体重 438 ※測尺日は4月12日現在

病歴	年月日	休養期間	画像	備考

ノド内視鏡検査 (安静時)	LH	DDSP	AE	大腿骨ポーンシスト (撮影日)	左	右
	2023年3月1日	I I(正常)~IV	0 0(正常)~3		0 0(正常)~3	2023年3月9日

種子骨検査	左(外・内)	右(内・外)	化骨評価	C
2023年3月現在	0 ▪ 0	1 ▪ 0	2023年3月現在	22か月齢

悪癖	装蹄
馬装具	ゲート 目標クリア

最近の調教状況

調教月日	3/20	3/21	3/22	3/23	3/24	3/25	3/26
総駈歩距離	2800	2800		2000	2000	2000	
最終2Fタイム			TM				WM
調教月日	3/27	3/28	3/29	3/30	3/31	4/1	4/2
総駈歩距離	2400	2000	2000	2000	2400	2000	
最終2Fタイム					15.7-14.9		WM
調教月日	4/3	4/4	4/5	4/6	4/7	4/8	4/9
総駈歩距離	2400	2000	2000	2000	2000	2000	
最終2Fタイム			17.0-13.9				WM
調教月日	4/10	4/11	4/12	4/13	4/14	4/15	4/16
総駈歩距離	2400	2000	2000	2400	2400	2000	2000
最終2Fタイム		16.4-15.2					

坂:屋内坂路馬場調教 WM:ウォーキングマシン TM:トレッドミル

※個体情報の見方については、4~11ページをご覧ください。装鞍所内の情報開示室にて担当者にお尋ねください。

⚠必ずご一読ください

●特別な開示事項はございません。

個体および検査情報

父 シュヴァルグラン

購買価格 770万円
(税込み)

体高	160.0	胸囲	179.0	管囲	19.0	体重	463
----	-------	----	-------	----	------	----	-----

※測尺日は4月12日現在

病歴	年月日	休養期間	画像	備考
左前肢跛行(管部内側に圧痛あり)	2023年4月5日	3日	○	

ノド内視鏡検査 (安静時)	LH	DDSP	AE	大腿骨ボーンシスト (撮影日)	左	右
	2023年3月1日	I I(正常)~IV	0 0(正常)~3		0 0(正常)~3	2023年3月6日

種子骨検査	左(外・内)	右(内・外)	化骨評価	B
2023年3月現在	0・1	1・1	2023年3月現在	23か月齢

悪癖	装蹄
馬装具	ゲート 目標クリア

最近の調教状況

調教月日	3/20	3/21	3/22	3/23	3/24	3/25	3/26
総駈歩距離	2800	2800		2000	2000	2000	
最終2Fタイム			TM				WM
調教月日	3/27	3/28	3/29	3/30	3/31	4/1	4/2
総駈歩距離	2400	2000	2000	2000	2400	2000	
最終2Fタイム					15.7-14.9		WM
調教月日	4/3	4/4	4/5	4/6	4/7	4/8	4/9
総駈歩距離	2400	2000	左前肢跛行	-	-	2000	
最終2Fタイム		17.0-15.9	(速歩のみ)	WM	WM		WM
調教月日	4/10	4/11	4/12	4/13	4/14	4/15	4/16
総駈歩距離	2400	2000	2000	2400	2400	2000	2000
最終2Fタイム		18.1-16.1					

坂:屋内坂路馬場調教 WM:ウォーキングマシン TM:トレッドミル

※個体情報の見方については、4~11ページをご覧ください。装蹄所内の情報開示室にて担当者にお尋ねください。

⚠必ずご一読ください

●特別な開示事項はございません。

個体および検査情報

父 パイロ

 購買価格 1430万円
 (税込み)

体高	163.5	胸囲	173.0	管囲	20.0	体重	447	※測尺値は4月13日現在
----	-------	----	-------	----	------	----	-----	--------------

病歴	年月日	休養期間	画像	備考
皮膚炎	2023年4月18日	-		

ノド内視鏡検査 (安静時)	LH	DDSP	AE	大腿骨ボーンシスト (撮影日)	左	右
	I	0	0		2023年3月13日	所見なし
2023年3月3日	I (正常)~IV	0 (正常)~3	0 (正常)~3		所見なし or 1 (軽度)~4	

種子骨検査	左(外・内)	右(内・外)	化骨評価	C
2023年3月現在	0・1	0・0	2023年3月現在	23か月齢

悪癖	装蹄
馬装具	ゲート 目標クリア

最近の調教状況

調教月日	3/20	3/21	3/22	3/23	3/24	3/25	3/26
総駈歩距離	2800	2800		2000	2000	2000	
最終2Fタイム			TM				WM
調教月日	3/27	3/28	3/29	3/30	3/31	4/1	4/2
総駈歩距離	2400	2000	2000	2000	2400	2000	
最終2Fタイム					15.1-15.3		WM
調教月日	4/3	4/4	4/5	4/6	4/7	4/8	4/9
総駈歩距離	2400	2000	2000	2000	2000	2000	
最終2Fタイム			15.3-14.2				WM
調教月日	4/10	4/11	4/12	4/13	4/14	4/15	4/16
総駈歩距離	2400	2000	2000	2400	2400	2000	2000
最終2Fタイム		14.2-13.0					

坂:屋内坂路馬場調教 WM:ウォーキングマシン TM:トレッドミル

※個体情報の見方については、4~11ページをご覧ください。装鞍所内の情報開示室にて担当者にお尋ねください。

⚠必ずご一読ください

●特別な開示事項はございません。

個体および検査情報

父 ビーチパトロール

 購買価格 605万円
 (税込み)

体高	158.0	胸囲	181.0	管囲	20.5	体重	454	※測尺値は4月13日現在
----	-------	----	-------	----	------	----	-----	--------------

病歴	年月日	休養期間	画像	備考
右前内側管骨瘤	2023年2月24日	24日	○	

ノド内視鏡検査 (安静時)	LH	DDSP	AE	大腿骨ボンシスト (撮影日)	左	右
	I	0	0		2023年3月23日	所見なし
2023年3月3日	I (正常)~IV	0(正常)~3	0(正常)~3		所見なし or 1(軽度)~4	

種子骨検査	左(外・内)	右(内・外)	化骨評価	B
2023年3月現在	0・0	0・0	2023年3月現在	23か月齢

悪癖	装蹄
馬装具	ゲート 目標クリア

最近の調教状況

調教月日	3/20	3/21	3/22	3/23	3/24	3/25	3/26
総駈歩距離							
最終2Fタイム	TM	TM	TM	TM	TM	WM	WM
調教月日	3/27	3/28	3/29	3/30	3/31	4/1	4/2
総駈歩距離	400	800	2000	2000	2000		
最終2Fタイム						WM	WM
調教月日	4/3	4/4	4/5	4/6	4/7	4/8	4/9
総駈歩距離	2400	2000	2000	2000	2000		
最終2Fタイム						WM	WM
調教月日	4/10	4/11	4/12	4/13	4/14	4/15	4/16
総駈歩距離	2400	2000	2000	2400	2400		2000
最終2Fタイム		15.3-14.2				WM	

坂:屋内坂路馬場調教 WM:ウォーキングマシン TM:トレッドミル

※個体情報の見方については、4~11ページをご覧ください。装鞍所内の情報開示室にて担当者にお尋ねください。

⚠必ずご一読ください

●特別な開示事項はございません。

個体および検査情報

父 マインドユアビスケッツ

購買価格 1210万円

(税込み)

体高 162.0 胸囲 181.5 管囲 21.0 体重 480 ※測尺日は4月14日現在

病歴	年月日	休養期間	画像	備考
右前内側管骨瘤	2022年12月27日	-	○	
左飛節部OCDを確認	2023年3月8日	-	○	
左前管骨々膜炎	2023年3月9日	-	○	

ド内視鏡検査 (安静時)	LH	DDSP	AE	大腿骨ボーンシスト (撮影日)	左	右
	I	1	0		2023年3月8日	所見なし
2023年3月3日	I (正常)~IV	0(正常)~3	0(正常)~3		所見なし or 1(軽度)~4	

種子骨検査	左(外・内)	右(内・外)	化骨評価	A
2023年3月現在	0・0	0・0	2023年3月現在	24か月齢

悪癖	装蹄
馬装具	ゲート 目標クリア

最近の調教状況

調教月日	3/20	3/21	3/22	3/23	3/24	3/25	3/26
総駈歩距離			2600	3600	2800	2900	
最終2Fタイム	WM	WM					TM
調教月日	3/27	3/28	3/29	3/30	3/31	4/1	4/2
総駈歩距離		2500	3100	3500	2000		3200
最終2Fタイム	WM			13.8-13.5		WM	
調教月日	4/3	4/4	4/5	4/6	4/7	4/8	4/9
総駈歩距離	2900	2400		3100		2200	
最終2Fタイム		11.8-12.0	WM		TM		TM
調教月日	4/10	4/11	4/12	4/13	4/14	4/15	4/16
総駈歩距離		3200	3100	2000	2700		2500
最終2Fタイム	WM		16.2-15.6			TM	

坂:屋内坂路馬場調教 WM:ウォーキングマシン TM:トレッドミル

※個体情報の見方については、4~11ページをご覧ください。装鞍所内の情報開示室にて担当者にお尋ねください。

⚠必ずご一読ください

●特別な開示事項はございません。

個体および検査情報

父 カリフォルニアクローム

購買価格 1100万円

(税込み)

体高 158.5 胸囲 182.0 管囲 19.1 体重 486 ※測尺日は4月12日現在

病歴	年月日	休養期間	画像	備考

ノド内視鏡検査 (安静時)	LH	DDSP	AE	大腿骨ポーンシスト (撮影日)	左	右
	I	0	0		2023年3月14日	所見なし
2023年3月1日	I (正常)~IV	0 (正常)~3	0 (正常)~3		所見なし or 1 (軽度)~4	

種子骨検査	左(外・内)	右(内・外)	化骨評価	C
2023年3月現在	0 ▪ 0	0 ▪ 0	2023年3月現在	23か月齢

悪癖	装蹄
馬装具	ゲート 目標クリア

最近の調教状況

調教月日	3/20	3/21	3/22	3/23	3/24	3/25	3/26
総駈歩距離	2800	2800		2000	2000		
最終2Fタイム			TM			WM	WM
調教月日	3/27	3/28	3/29	3/30	3/31	4/1	4/2
総駈歩距離	2400	2000	2000	2000	2400	2000	
最終2Fタイム					14.6-13.5		WM
調教月日	4/3	4/4	4/5	4/6	4/7	4/8	4/9
総駈歩距離	2400	2000	2000	2000	2000	2000	
最終2Fタイム			15.3-13.2				WM
調教月日	4/10	4/11	4/12	4/13	4/14	4/15	4/16
総駈歩距離	2400	2000	2000	2400	2400	2000	2000
最終2Fタイム		13.9-12.2					

坂:屋内坂路馬場調教 WM:ウォーキングマシン TM:トレッドミル

※個体情報の見方については、4~11ページをご覧ください。装鞍所内の情報開示室にて担当者にお尋ねください。

46 スプレnder-2021

牡・鹿

宮崎

! 必ずご一読ください

●特別な開示事項はございません。

個体および検査情報

父 リアルスティーロ

購買価格 770万円
(税込み)

体高 165.0 胸囲 185.0 管囲 21.0 体重 495 ※測尺日は4月14日現在

病歴	年月日	休養期間	画像	備考

ノド内視鏡検査 (安静時)	LH	DDSP	AE	大腿骨ポーンシスト (撮影日)	左	右
	2023年3月3日	I I(正常)~IV	0 0(正常)~3		2 0(正常)~3	2023年3月8日

種子骨検査	左(外・内)	右(内・外)	化骨評価	C
2023年3月現在	1 . 1	1 . 1	2023年3月現在	23か月齢

悪癖	装蹄
馬装具	ゲート 目標クリア

最近の調教状況

調教月日	3/20	3/21	3/22	3/23	3/24	3/25	3/26
総駈歩距離			2600	3600	2800	2900	
最終2Fタイム	WM	WM					TM
調教月日	3/27	3/28	3/29	3/30	3/31	4/1	4/2
総駈歩距離		2500	3100	3500	2000		3200
最終2Fタイム	WM			13.8-13.9		WM	
調教月日	4/3	4/4	4/5	4/6	4/7	4/8	4/9
総駈歩距離	2900	2400		3100		2200	
最終2Fタイム		13.8-13.5	WM		TM		TM
調教月日	4/10	4/11	4/12	4/13	4/14	4/15	4/16
総駈歩距離		3200	3100	2000	2700		2500
最終2Fタイム	WM		13.8-13.3			TM	

坂:屋内坂路馬場調教 WM:ウォーキングマシン TM:トレッドミル

※個体情報の見方については、4~11ページをご覧ください。装鞍所内の情報開示室にて担当者にお尋ねください。

47 エリザベスマーン2021

牡・栗

宮崎

! 必ずご一読ください

●特別な開示事項はございません。

個体および検査情報

父 ドウラメンテ

購買価格 1100万円
(税込み)

体高	161.0	胸囲	178.0	管囲	21.0	体重	464	※測尺日は4月14日現在
----	-------	----	-------	----	------	----	-----	--------------

病歴	年月日	休養期間	画像	備考

ノド内視鏡検査 (安静時)	LH	DDSP	AE	大腿骨ポーンシスト (撮影日)	左	右
	2023年3月3日	II a I (正常)~IV	0 0(正常)~3		0 0(正常)~3	2023年3月8日

種子骨検査	左(外・内)	右(内・外)	化骨評価	C
2023年3月現在	0 ▪ 0	0 ▪ 0	2023年3月現在	21か月齢

悪癖	装蹄
馬装具	ゲート 目標クリア

最近の調教状況

調教月日	3/20	3/21	3/22	3/23	3/24	3/25	3/26
総駈歩距離			2600	3600	2800	2900	
最終2Fタイム	WM	WM					TM
調教月日	3/27	3/28	3/29	3/30	3/31	4/1	4/2
総駈歩距離		2500	3100	3500	2000		3200
最終2Fタイム	WM			15.3-15.8		WM	
調教月日	4/3	4/4	4/5	4/6	4/7	4/8	4/9
総駈歩距離	2900	2400		3100		2200	
最終2Fタイム		13.6-12.8	WM		TM		TM
調教月日	4/10	4/11	4/12	4/13	4/14	4/15	4/16
総駈歩距離		3200	3100	2000	2700		2500
最終2Fタイム	WM		16.0-15.7			TM	

坂:屋内坂路馬場調教 WM:ウォーキングマシン TM:トレッドミル

※個体情報の見方については、4~11ページをご覧ください。装鞍所内の情報開示室にて担当者にお尋ねください。

48 ガーランドワルツ2021

牡・鹿

日高

! 必ずご一読ください

●特別な開示事項はございません。

個体および検査情報

父 ディスクリートキャット

購買価格 1100万円

(税込み)

体高	162.0	胸囲	178.0	管囲	19.8	体重	471	※測尺日は4月13日現在
----	-------	----	-------	----	------	----	-----	--------------

病歴	年月日	休養期間	画像	備考
陳旧性左第1趾骨剥離骨折を確認	購買時	-	○	

ノド内視鏡検査 (安静時)	LH	DDSP	AE	大腿骨ポーンシスト (撮影日)	左	右
	2023年3月3日	I I(正常)~IV	0 0(正常)~3		0 0(正常)~3	2023年3月13日

種子骨検査	左(外・内)	右(内・外)	化骨評価	C
2023年3月現在	0 ▪ 0	0 ▪ 0	2023年3月現在	23か月齢

悪癖	装蹄
馬装具	ゲート 目標クリア

最近の調教状況

調教月日	3/20	3/21	3/22	3/23	3/24	3/25	3/26
総駈歩距離	2800	2800		2000	2000	2000	
最終2Fタイム			TM				WM
調教月日	3/27	3/28	3/29	3/30	3/31	4/1	4/2
総駈歩距離	2400	2000	2000	2000	2400	2000	
最終2Fタイム					17.0-16.6		WM
調教月日	4/3	4/4	4/5	4/6	4/7	4/8	4/9
総駈歩距離	2400	2000	2000	2000	2000	2000	
最終2Fタイム			14.3-12.7				WM
調教月日	4/10	4/11	4/12	4/13	4/14	4/15	4/16
総駈歩距離	2400	2000	2000	2400	2400	2000	2000
最終2Fタイム		14.1-13.5					

坂:屋内坂路馬場調教 WM:ウォーキングマシン TM:トレッドミル

※個体情報の見方については、4~11ページをご覧ください。装鞍所内の情報開示室にて担当者にお尋ねください。

49 ハートランドスノー2021

めす・青鹿

日高

必ずご一読ください

●特別な開示事項はございません。

個体および検査情報

父 バゴ

購買価格 990万円
(税込み)

体高 158.0 胸囲 181.5 管囲 19.3 体重 452

※測尺日は4月13日現在

病歴	年月日	休養期間	画像	備考
左腕節炎	2023年4月6日	-	○	

ド内視鏡検査 (安静時)	LH	DDSP	AE	大腿骨ボーンシスト (撮影日)	左	右
	I	0	1		2023年3月21日	所見なし
2023年3月3日	I (正常)~IV	0 (正常)~3	0 (正常)~3		所見なし or 1 (軽度)~4	

種子骨検査	左(外・内)	右(内・外)	化骨評価	A
2023年3月現在	0・0	1・0	2023年3月現在	22か月齢

悪癖	装蹄
馬装具	ゲート 目標クリア

最近の調教状況

調教月日	3/20	3/21	3/22	3/23	3/24	3/25	3/26
総駈歩距離	2800	2800		2000	2000	2000	
最終2Fタイム			TM				WM
調教月日	3/27	3/28	3/29	3/30	3/31	4/1	4/2
総駈歩距離	2400	2000	2000	2000	2400	2000	
最終2Fタイム					16.3-15.5		WM
調教月日	4/3	4/4	4/5	4/6	4/7	4/8	4/9
総駈歩距離	2400	2000	2000	2000	2000	2000	
最終2Fタイム			15.5-13.8				WM
調教月日	4/10	4/11	4/12	4/13	4/14	4/15	4/16
総駈歩距離	2400	2000	2000	2400	2400	2000	2000
最終2Fタイム		15.4-13.8					

坂:屋内坂路馬場調教 WM:ウォーキングマシン TM:トレッドミル

※個体情報の見方については、4~11ページをご覧ください。装鞍所内の情報開示室にて担当者にお尋ねください。

50 ハタノファベルジェ2021

めす・鹿

宮崎

必ずご一読ください

●特別な開示事項はございません。

個体および検査情報

父 シルバーステート

購買価格 682万円
 (税込み)

体高 159.0 胸囲 177.0 管囲 19.8 体重 442 ※測尺日は4月14日現在

病歴	年月日	休養期間	画像	備考

ド内視鏡検査 (安静時)	LH	DDSP	AE	大腿骨ポーンシスト (撮影日)	左	右
	2023年3月3日	I I (正常)~IV	0 0 (正常)~3		0 0 (正常)~3	2023年3月9日

種子骨検査	左(外・内)	右(内・外)	化骨評価	A
2023年3月現在	0・0	1・0	2023年3月現在	22か月齢

悪癖	装蹄
馬装具	ゲート 目標クリア

最近の調教状況

調教月日	3/20	3/21	3/22	3/23	3/24	3/25	3/26
総駈歩距離			2600	3600	2800	2900	
最終2Fタイム	WM	WM					TM
調教月日	3/27	3/28	3/29	3/30	3/31	4/1	4/2
総駈歩距離		2500	3100	3500	2000		3200
最終2Fタイム	WM			15.4-13.6		WM	
調教月日	4/3	4/4	4/5	4/6	4/7	4/8	4/9
総駈歩距離	2900	2400		3100		2200	
最終2Fタイム		12.7-12.2	WM		TM		TM
調教月日	4/10	4/11	4/12	4/13	4/14	4/15	4/16
総駈歩距離		3200	3100	2000	2700		2500
最終2Fタイム	WM		13.2-12.8			TM	

坂:屋内坂路馬場調教 WM:ウォーキングマシン TM:トレッドミル

※個体情報の見方については、4~11ページをご覧ください。装鞍所内の情報開示室にて担当者にお尋ねください。

51 ロンギングエレン2021

めす・黒鹿

日高

⚠必ずご一読ください

●特別な開示事項はございません。

個体および検査情報

父 アルアイン

購買価格 660万円
(税込み)

体高 156.0 胸囲 177.0 管囲 19.0 体重 426

※測尺日は4月13日現在

病歴	年月日	休養期間	画像	備考
陳旧性左第1指骨近位掌側面剥離骨折を確認 陳旧性右第1指骨剥離骨折を確認 右飛節部OCDを確認	購買時	-	○	
	2023年3月15日	-	○	
	2023年3月15日	-	○	

ド内視鏡検査 (安静時)	LH	DDSP	AE	大腿骨ボーンシスト (撮影日)	左	右
	I	0	0		2023年3月15日	所見なし
2023年3月3日	I (正常)~IV	0 (正常)~3	0 (正常)~3		所見なし or 1 (軽度)~4	

種子骨検査	左(外・内)	右(内・外)	化骨評価	C
2023年3月現在	0 ▪ 0	0 ▪ 0	2023年3月現在	23か月齢

悪癖	装蹄
馬装具	ゲート 目標クリア

最近の調教状況

調教月日	3/20	3/21	3/22	3/23	3/24	3/25	3/26
総駈歩距離	2800	2800		2000	2000	2000	
最終2Fタイム			TM				WM
調教月日	3/27	3/28	3/29	3/30	3/31	4/1	4/2
総駈歩距離	2400	2000	2000	2000	2400		
最終2Fタイム					17.0-14.8	WM	WM
調教月日	4/3	4/4	4/5	4/6	4/7	4/8	4/9
総駈歩距離	2400	2000	2000	2000	2000		
最終2Fタイム			14.8-13.2			WM	WM
調教月日	4/10	4/11	4/12	4/13	4/14	4/15	4/16
総駈歩距離	2400	2000	2000	2400	2400		2000
最終2Fタイム		14.0-12.8				WM	

坂:屋内坂路馬場調教 WM:ウォーキングマシン TM:トレッドミル

※個体情報の見方については、4~11ページをご覧ください。装鞍所内の情報開示室にて担当者にお尋ねください。

必ずご一読ください

●特別な開示事項はございません。

個体および検査情報

父 マジェスティックウォリアー

購買価格 880万円

(税込み)

体高	162.5	胸囲	179.0	管囲	19.5	体重	459	※測尺日は4月13日現在
----	-------	----	-------	----	------	----	-----	--------------

病歴	年月日	休養期間	画像	備考

ド内視鏡検査 (安静時)	LH	DDSP	AE	大腿骨ボーンシスト (撮影日)	左	右
	2023年3月3日	I I (正常)~IV	0 0 (正常)~3		0 0 (正常)~3	2023年3月15日

種子骨検査	左(外・内)	右(内・外)	化骨評価	A
2023年3月現在	0・0	0・0	2023年3月現在	24か月齢

悪癖	ゆう癖	装蹄	ゲート 目標クリア
馬装具			

最近の調教状況

調教月日	3/20	3/21	3/22	3/23	3/24	3/25	3/26
総駈歩距離	2800	2800		2000	2000	2000	
最終2Fタイム			TM				WM
調教月日	3/27	3/28	3/29	3/30	3/31	4/1	4/2
総駈歩距離	2400	2000	2000	2000	2400	2000	
最終2Fタイム					17.0-14.8		WM
調教月日	4/3	4/4	4/5	4/6	4/7	4/8	4/9
総駈歩距離	2400	2000	2000	2000	2000		
最終2Fタイム			14.8-13.2			WM	WM
調教月日	4/10	4/11	4/12	4/13	4/14	4/15	4/16
総駈歩距離	2400	2000	2000	2400	2400		2000
最終2Fタイム		14.6-12.7				WM	

坂:屋内坂路馬場調教 WM:ウォーキングマシン TM:トレッドミル

※個体情報の見方については、4~11ページをご覧ください。装鞍所内の情報開示室にて担当者にお尋ねください。

53 エメラルドクイーン2021

めす・黒鹿

宮崎

! 必ずご一読ください

●特別な開示事項はございません。

個体および検査情報

父 タリスマニック

購買価格 385万円
(税込み)

体高	163.0	胸囲	183.5	管囲	20.5	体重	458	※測尺日は4月14日現在
----	-------	----	-------	----	------	----	-----	--------------

病歴	年月日	休養期間	画像	備考

ノド内視鏡検査 (安静時)	LH	DDSP	AE	大腿骨ポーンシスト (撮影日)	左	右
	2023年3月3日	I I (正常)~IV	0 0 (正常)~3		0 0 (正常)~3	2023年3月8日

種子骨検査	左(外・内)	右(内・外)	化骨評価	B
2023年3月現在	3・0	1・0	2023年3月現在	23か月齢

悪癖	装蹄
馬装具	ゲート 目標クリア

最近の調教状況

調教月日	3/20	3/21	3/22	3/23	3/24	3/25	3/26
総駈歩距離			2600	3600	2800	2900	
最終2Fタイム	WM	WM					TM
調教月日	3/27	3/28	3/29	3/30	3/31	4/1	4/2
総駈歩距離		2500	3100	3500	2000		3200
最終2Fタイム	WM			15.1-15.6		WM	
調教月日	4/3	4/4	4/5	4/6	4/7	4/8	4/9
総駈歩距離	2900	2400		3100		2200	
最終2Fタイム		13.9-13.7	WM		TM		TM
調教月日	4/10	4/11	4/12	4/13	4/14	4/15	4/16
総駈歩距離		3200	3100	2000	2700		2500
最終2Fタイム	WM		14.9-14.3			TM	

坂:屋内坂路馬場調教 WM:ウォーキングマシン TM:トレッドミル

※個体情報の見方については、4~11ページをご覧ください。装鞍所内の情報開示室にて担当者にお尋ねください。

54 ペルサントクリール2021 めす・鹿

日高

⚠必ずご一読ください

●特別な開示事項はございません。

個体および検査情報

父 ワールドエース

購買価格 715万円
(税込み)

体高 167.0 胸囲 184.0 管囲 19.8 体重 487 ※測尺日は4月13日現在

病歴	年月日	休養期間	画像	備考

ノド内視鏡検査 (安静時)	LH	DDSP	AE	大腿骨ポーンシスト (撮影日)	左	右
	2023年3月3日	IIb I (正常)~IV	0 0(正常)~3		0 0(正常)~3	2023年3月21日

種子骨検査	左(外・内)	右(内・外)	化骨評価	A
2023年3月現在	0・0	1・0	2023年3月現在	24か月齢

悪癖	装蹄
馬装具	ゲート 目標クリア

最近の調教状況

調教月日	3/20	3/21	3/22	3/23	3/24	3/25	3/26
総駈歩距離	2800	2800		2000	2000	2000	
最終2Fタイム			TM				WM
調教月日	3/27	3/28	3/29	3/30	3/31	4/1	4/2
総駈歩距離	2400	2000	2000	2000	2400	2000	
最終2Fタイム					16.7-14.9		WM
調教月日	4/3	4/4	4/5	4/6	4/7	4/8	4/9
総駈歩距離	2400	2000	2000	2000	2000	2000	
最終2Fタイム			13.7-13.7				WM
調教月日	4/10	4/11	4/12	4/13	4/14	4/15	4/16
総駈歩距離	2400	2000	2000	2400	2400	2000	2000
最終2Fタイム		15.0-13.4					

坂:屋内坂路馬場調教 WM:ウォーキングマシン TM:トレッドミル

※個体情報の見方については、4~11ページをご覧ください。装鞍所内の情報開示室にて担当者にお尋ねください。

⚠️ 必ずご一読ください

● 特別な開示事項はございません。

個体および検査情報

父 エスポワールシチー

購買価格 880万円

(税込み)

体高 159.0 胸囲 182.0 管囲 19.8 体重 491 ※測尺日は4月12日現在

病歴	年月日	休養期間	画像	備考
左前球節炎	2023年3月28日	11日	○	

ノド内視鏡検査 (安静時)	LH	DDSP	AE	大腿骨ポーンシスト (撮影日)	左	右
	2023年3月1日	II a I (正常)~IV	0 (正常)~3		0 (正常)~3	2023年3月6日

種子骨検査	左(外・内)	右(内・外)	化骨評価	C
2023年3月現在	0 ・ 0	1 ・ 0	2023年3月現在	22か月齢

悪癖	装蹄
馬装具	ゲート 目標クリア

最近の調教状況

調教月日	3/20	3/21	3/22	3/23	3/24	3/25	3/26
総駈歩距離	2800	2800		2000	2000		
最終2Fタイム			TM			WM	WM
調教月日	3/27	3/28	3/29	3/30	3/31	4/1	4/2
総駈歩距離	2400	左前球節炎	-	-	-	-	-
最終2Fタイム		(速歩のみ)	WM	WM	TM	WM	WM
調教月日	4/3	4/4	4/5	4/6	4/7	4/8	4/9
総駈歩距離	2000	2000	左前球節炎	-	-	-	-
最終2Fタイム			(速歩のみ)	WM	WM	WM	WM
調教月日	4/10	4/11	4/12	4/13	4/14	4/15	4/16
総駈歩距離	2000	2000	2000	2400	2400		2000
最終2Fタイム						WM	

坂:屋内坂路馬場調教 WM:ウォーキングマシン TM:トレッドミル

※個体情報の見方については、4~11ページをご覧ください。装鞍所内の情報開示室にて担当者にお尋ねください。

⚠️ 必ずご一読ください

● 特別な開示事項はございません。

個体および検査情報

父 デクラレーションオブウォー

購買価格 1100万円
(税込み)

体高 163.5 胸囲 182.5 管囲 20.0 体重 470 ※測尺日は4月13日現在

病歴	年月日	休養期間	画像	備考
右前肢跛行(管部内側に圧痛あり)	2023年4月5日	5日	○	

ノド内視鏡検査 (安静時)	LH	DDSP	AE	大腿骨ポーンシスト (撮影日)	左	右
	2023年3月3日	IIb I (正常)~IV	0 (正常)~3		0 (正常)~3	2023年3月15日

種子骨検査	左(外・内)	右(内・外)	化骨評価	B
2023年3月現在	0 ・ 1	1 ・ 0	2023年3月現在	24か月齢

悪癖	装蹄
馬装具	ゲート 目標クリア

最近の調教状況

調教月日	3/20	3/21	3/22	3/23	3/24	3/25	3/26
総駈歩距離	2800	2800		2000	2000		
最終2Fタイム			TM			WM	WM
調教月日	3/27	3/28	3/29	3/30	3/31	4/1	4/2
総駈歩距離	2400	2000	2000	2000	2400		
最終2Fタイム					16.4-14.8	WM	WM
調教月日	4/3	4/4	4/5	4/6	4/7	4/8	4/9
総駈歩距離	2400	2000	右前肢跛行	-	-	-	-
最終2Fタイム			(速歩のみ)	WM	WM	WM	WM
調教月日	4/10	4/11	4/12	4/13	4/14	4/15	4/16
総駈歩距離	2400	2000	2000	2400	2400		2000
最終2Fタイム		14.7-14.2				WM	

坂:屋内坂路馬場調教 WM:ウォーキングマシン TM:トレッドミル

※個体情報の見方については、4~11ページをご覧ください。装鞍所内の情報開示室にて担当者にお尋ねください。

⚠必ずご一読ください

●特別な開示事項はございません。

個体および検査情報

父 シュヴァルグラン

 購買価格 396万円
 (税込み)

体高	161.0	胸囲	183.0	管囲	20.5	体重	459	※測尺日は4月14日現在
----	-------	----	-------	----	------	----	-----	--------------

病歴	年月日	休養期間	画像	備考
両飛節部OCD摘出術(全身麻酔) 右後管部挫創(痕)	2022年4月	-	○	
	2023年3月9日	-	○	

ド内視鏡検査 (安静時)	LH	DDSP	AE	大腿骨ボーンシスト (撮影日)	左	右
	IIa	0	0		2023年3月9日	所見なし
2023年3月3日	I(正常)~IV	0(正常)~3	0(正常)~3		所見なし or 1(軽度)~4	

種子骨検査	左(外・内)	右(内・外)	化骨評価	A
2023年3月現在	0・1	0・0	2023年3月現在	25か月齢

悪癖	装蹄
馬装具	ゲート 目標クリア

最近の調教状況

調教月日	3/20	3/21	3/22	3/23	3/24	3/25	3/26
総駈歩距離			2600	3600	2800	2900	
最終2Fタイム	WM	WM					TM
調教月日	3/27	3/28	3/29	3/30	3/31	4/1	4/2
総駈歩距離		2500	3100	3500	2000		3200
最終2Fタイム	WM			15.1-15.1		WM	
調教月日	4/3	4/4	4/5	4/6	4/7	4/8	4/9
総駈歩距離	2900	2400		3100		2200	
最終2Fタイム		13.5-12.9	WM		TM		TM
調教月日	4/10	4/11	4/12	4/13	4/14	4/15	4/16
総駈歩距離		3200	3100	2000	2700		2500
最終2Fタイム	WM		15.0-15.0			TM	

坂:屋内坂路馬場調教 WM:ウォーキングマシン TM:トレッドミル

※個体情報の見方については、4~11ページをご覧ください。装鞍所内の情報開示室にて担当者にお尋ねください。

⚠️必ずご一読ください

●特別な開示事項はございません。

個体および検査情報

父 エスケンデレヤ

購買価格 880万円
(税込み)

体高	158.5	胸囲	178.0	管囲	19.2	体重	457	※測尺値は4月12日現在
----	-------	----	-------	----	------	----	-----	--------------

病歴	年月日	休養期間	画像	備考
皮膚炎	2023年4月18日	-		

ド内視鏡検査 (安静時)	LH	DDSP	AE	大腿骨ポーンシスト (撮影日)	左	右
	2023年3月1日	I I (正常)~IV	0 0 (正常)~3		1 0 (正常)~3	2023年3月1日

種子骨検査	左(外・内)	右(内・外)	化骨評価	A
2023年3月現在	0・1	0・0	2023年3月現在	25か月齢

悪癖	装蹄
馬装具	ゲート 目標クリア

最近の調教状況

調教月日	3/20	3/21	3/22	3/23	3/24	3/25	3/26
総駈歩距離	2800	2800		2000	2000	2000	
最終2Fタイム			TM				WM
調教月日	3/27	3/28	3/29	3/30	3/31	4/1	4/2
総駈歩距離	2400	2000	2000	2000	2400	2000	
最終2Fタイム					15.5-14.4		WM
調教月日	4/3	4/4	4/5	4/6	4/7	4/8	4/9
総駈歩距離	2400	2000	2000	2000	2000	2000	
最終2Fタイム							WM
調教月日	4/10	4/11	4/12	4/13	4/14	4/15	4/16
総駈歩距離	2400	2000	2000	2400	2400	2000	2000
最終2Fタイム		14.8-13.6					

坂:屋内坂路馬場調教 WM:ウォーキングマシン TM:トレッドミル

※個体情報の見方については、4~11ページをご覧ください。装鞍所内の情報開示室にて担当者にお尋ねください。

59 ティンクルチャーミ2021 牡・芦

日高

⚠必ずご一読ください

●特別な開示事項はございません。

個体および検査情報

父 ディーマジェスティ 購買価格 440万円
(税込み)

体高 160.0 胸囲 180.5 管囲 19.2 体重 447 ※測尺値は4月13日現在

病歴	年月日	休養期間	画像	備考
陳旧性右第1趾節種子骨々折を確認	購買時	-	○	

ド内視鏡検査 (安静時)	LH	DDSP	AE	大腿骨ボーンシスト (撮影日)	左	右
	2023年3月3日	I I(正常)~IV	0 0(正常)~3		2 0(正常)~3	2023年3月13日

種子骨検査	左(外・内)	右(内・外)	化骨評価	C
2023年3月現在	0・0	0・0	2023年3月現在	22か月齢

悪癖	装蹄
馬装具	ゲート 目標クリア

最近の調教状況

調教月日	3/20	3/21	3/22	3/23	3/24	3/25	3/26
総駈歩距離	2800	2800		2000	2000	2000	
最終2Fタイム			TM				WM
調教月日	3/27	3/28	3/29	3/30	3/31	4/1	4/2
総駈歩距離	2400	2000	2000	2000	2400	2000	
最終2Fタイム					17.7-15.6		WM
調教月日	4/3	4/4	4/5	4/6	4/7	4/8	4/9
総駈歩距離	2400	2000	2000	2000	2000	2000	
最終2Fタイム			14.8-14.4				WM
調教月日	4/10	4/11	4/12	4/13	4/14	4/15	4/16
総駈歩距離	2400	2000	2000	2400	2400	2000	2000
最終2Fタイム		13.8-12.5					

坂:屋内坂路馬場調教 WM:ウォーキングマシン TM:トレッドミル

※個体情報の見方については、4~11ページをご覧ください。装鞍所内の情報開示室にて担当者にお尋ねください。

60 ジュエルメッセージ2021 牡・鹿

日高

必ずご一読ください

●特別な開示事項はございません。

個体および検査情報

父 アニマルキングダム 購買価格 814万円
(税込み)

体高 161.0 胸囲 180.0 管囲 20.8 体重 473 ※測尺値は4月12日現在

病歴	年月日	休養期間	画像	備考

ド内視鏡検査 (安静時)	LH	DDSP	AE	大腿骨ボーンシスト (撮影日)	左	右
	2023年3月1日	IIa I (正常)~IV	0 0 (正常)~3		0 0 (正常)~3	2023年3月6日

種子骨検査	左(外・内)	右(内・外)	化骨評価	A
2023年3月現在	0・0	0・0	2023年3月現在	23か月齢

悪癖	さく癖	装蹄	ゲート
馬装具			目標クリア

最近の調教状況

調教月日	3/20	3/21	3/22	3/23	3/24	3/25	3/26
総駈歩距離	2800	2800		2000	2000	2000	
最終2Fタイム			TM				WM
調教月日	3/27	3/28	3/29	3/30	3/31	4/1	4/2
総駈歩距離	2400	2000	2000	2000	2400		
最終2Fタイム					15.4-14.5	WM	WM
調教月日	4/3	4/4	4/5	4/6	4/7	4/8	4/9
総駈歩距離	2400	2000	2000	2000	2000	2000	
最終2Fタイム			16.8-15.0				WM
調教月日	4/10	4/11	4/12	4/13	4/14	4/15	4/16
総駈歩距離	2400	2000	2000	2400	2400	2000	2000
最終2Fタイム		15.0-14.1					

坂:屋内坂路馬場調教 WM:ウォーキングマシン TM:トレッドミル

※個体情報の見方については、4~11ページをご覧ください。装鞍所内の情報開示室にて担当者にお尋ねください。

⚠️ 必ずご一読ください

●左前屈腱太めが認められますが、エコー検査では腱実質に異常を認めておりません。

個体および検査情報

父 オルフェーヴル

購買価格 550万円
(税込み)

体高 163.5 胸囲 183.5 管囲 20.3 体重 487 ※測尺日は4月13日現在

病歴	年月日	休養期間	画像	備考
左口角部疣	2023年3月1日	-	○	
その他: 左前屈腱部エコー検査(腱実質に異常なし)	2023年4月4日	-	○	

ノド内視鏡検査 (安静時)	LH	DDSP	AE	大腿骨ポーンシスト (撮影日)	左	右
	2023年3月3日	II a I (正常)~IV	0 0(正常)~3		0 0(正常)~3	2023年3月10日

種子骨検査	左(外・内)	右(内・外)	化骨評価	B
2023年3月現在	0 ▪ 0	0 ▪ 0	2023年3月現在	23か月齢

悪癖	装蹄
馬装具	ゲート 目標クリア

最近の調教状況

調教月日	3/20	3/21	3/22	3/23	3/24	3/25	3/26
総駈歩距離	2800	2800		2000	2000	2000	
最終2Fタイム			TM				WM
調教月日	3/27	3/28	3/29	3/30	3/31	4/1	4/2
総駈歩距離	2400	2000	2000	2000	2000		
最終2Fタイム						WM	WM
調教月日	4/3	4/4	4/5	4/6	4/7	4/8	4/9
総駈歩距離	2400	2000	2000	2000	2000		
最終2Fタイム			15.6-14.6			WM	WM
調教月日	4/10	4/11	4/12	4/13	4/14	4/15	4/16
総駈歩距離	2400	2000	2000	2400	2400		2000
最終2Fタイム		15.0-13.9				WM	

坂: 屋内坂路馬場調教 WM: ウォーキングマシン TM: トレッドミル

※個体情報の見方については、4~11ページをご覧ください。装鞍所内の情報開示室にて担当者にお尋ねください。

⚠️ 必ずご一読ください

●両前屈腱太めが認められますが、エコー検査では腱実質に異常を認めておりません。

個体および検査情報

父 ファインニードル

購買価格 1045万円
(税込み)

体高 164.0 胸囲 183.5 管囲 21.5 体重 516 ※測尺日は4月13日現在

病歴	年月日	休養期間	画像	備考
右飛節後腫	2022年11月7日	-	○	
その他:両前屈腱部エコー検査(腱実質に異常なし)	2023年4月4日	-	○	

ノド内視鏡検査 (安静時)	LH	DDSP	AE	大腿骨ボンシスト (撮影日)	左	右
	2023年3月3日	I I(正常)~IV	0 0(正常)~3		0 0(正常)~3	2023年3月10日

種子骨検査	左(外・内)	右(内・外)	化骨評価	A
2023年3月現在	0・0	0・0	2023年3月現在	23か月齢

悪癖	装蹄
馬装具	ゲート 目標クリア

最近の調教状況

調教月日	3/20	3/21	3/22	3/23	3/24	3/25	3/26
総駈歩距離	2800	2800		2000	2000		
最終2Fタイム			TM			WM	WM
調教月日	3/27	3/28	3/29	3/30	3/31	4/1	4/2
総駈歩距離	2400	2000	2000	2000	2400		
最終2Fタイム					15.8-13.7	WM	WM
調教月日	4/3	4/4	4/5	4/6	4/7	4/8	4/9
総駈歩距離	2400	2000	2000	2000	2000		
最終2Fタイム			14.0-12.2			WM	WM
調教月日	4/10	4/11	4/12	4/13	4/14	4/15	4/16
総駈歩距離	2400	2000	2000	2400	2400		2000
最終2Fタイム		15.3-13.0				WM	

坂:屋内坂路馬場調教 WM:ウオーキングマシン TM:トレッドミル

※個体情報の見方については、4~11ページをご覧ください。装鞍所内の情報開示室にて担当者にお尋ねください。

⚠️必ずご一読ください

●特別な開示事項はございません。

個体および検査情報

父 エスポワールシチー

購買価格 440万円

(税込み)

体高 160.0 胸囲 178.0 管囲 20.0 体重 468 ※測尺日は4月14日現在

病歴	年月日	休養期間	画像	備考

ノド内視鏡検査 (安静時)	LH	DDSP	AE	大腿骨ポーンシスト (撮影日)	左	右
	2023年3月2日	I I(正常)~IV	0 0(正常)~3		0 0(正常)~3	2023年3月8日

種子骨検査	左(外・内)	右(内・外)	化骨評価	A
2023年3月現在	0 ▪ 0	0 ▪ 0	2023年3月現在	24か月齢

悪癖	さく癖	装蹄	
馬装具		ゲート	目標クリア

最近の調教状況

調教月日	3/20	3/21	3/22	3/23	3/24	3/25	3/26
総駈歩距離			2600	3600	2800	2900	
最終2Fタイム	WM	WM					TM
調教月日	3/27	3/28	3/29	3/30	3/31	4/1	4/2
総駈歩距離		2500	3100	3500	2000		3200
最終2Fタイム	WM			16.8-16.9		WM	
調教月日	4/3	4/4	4/5	4/6	4/7	4/8	4/9
総駈歩距離	2900	2400		3100		2200	
最終2Fタイム		13.6-12.8	WM		TM		TM
調教月日	4/10	4/11	4/12	4/13	4/14	4/15	4/16
総駈歩距離		3200	3100	2000	2700		2500
最終2Fタイム	WM		14.0-14.0			TM	

坂:屋内坂路馬場調教 WM:ウォーキングマシン TM:トレッドミル

※個体情報の見方については、4~11ページをご覧ください。装鞍所内の情報開示室にて担当者にお尋ねください。

⚠️ 必ずご一読ください

● 特別な開示事項はございません。

個体および検査情報

父 スズカコーズウェイ

購買価格 594万円

(税込み)

体高 162.5 胸囲 181.5 管囲 21.5 体重 482 ※測尺日は4月14日現在

病歴	年月日	休養期間	画像	備考

ノド内視鏡検査 (安静時)	LH	DDSP	AE	大腿骨ポーンシスト (撮影日)	左	右
	2023年3月2日	I I (正常)~IV	0 0 (正常)~3		0 0 (正常)~3	2023年3月8日

種子骨検査	左(外・内)	右(内・外)	化骨評価	B
2023年3月現在	0 ▪ 0	0 ▪ 0	2023年3月現在	23か月齢

悪癖	装蹄
馬装具	ゲート 目標クリア

最近の調教状況

調教月日	3/20	3/21	3/22	3/23	3/24	3/25	3/26
総駈歩距離			2600	3600	2800	2900	
最終2Fタイム	WM	WM					TM
調教月日	3/27	3/28	3/29	3/30	3/31	4/1	4/2
総駈歩距離		2500	3100	3500	2000		3200
最終2Fタイム	WM			15.5-14.9		WM	
調教月日	4/3	4/4	4/5	4/6	4/7	4/8	4/9
総駈歩距離	2900	2400		3100		2200	
最終2Fタイム		14.4-14.5	WM		TM		TM
調教月日	4/10	4/11	4/12	4/13	4/14	4/15	4/16
総駈歩距離		3200	3100	2000	2700		2500
最終2Fタイム	WM		14.6-14.1			TM	

坂:屋内坂路馬場調教 WM:ウォーキングマシン TM:トレッドミル

※個体情報の見方については、4~11ページをご覧ください。装鞍所内の情報開示室にて担当者にお尋ねください。

65 トーコーディオーネ2021 牡・黒鹿

日高

⚠必ずご一読ください

●特別な開示事項はございません。

個体および検査情報

父 ネオユニヴァース 購買価格 715万円
(税込み)

体高 165.5 胸囲 180.0 管囲 20.5 体重 476 ※測尺日は4月13日現在

病歴	年月日	休養期間	画像	備考
右前深管骨瘤	2022年11月8日	56日		
右前深管骨瘤(再発)	2023年2月21日	20日	○	
皮膚炎	2023年4月18日	-		

ノド内視鏡検査 (安静時)	LH	DDSP	AE	大腿骨ポーンシスト (撮影日)	左	右
	2023年3月3日	II a I (正常)~IV	0 (正常)~3		0 (正常)~3	2023年3月8日

種子骨検査	左(外・内)	右(内・外)	化骨評価	B
2023年3月現在	1 ▪ 1	0 ▪ 0	2023年3月現在	23か月齢

悪癖	装蹄
馬装具	ゲート 目標クリア

最近の調教状況

調教月日	3/20	3/21	3/22	3/23	3/24	3/25	3/26
総駈歩距離	2000	2000	2000	2000	2000		
最終2Fタイム						WM	WM
調教月日	3/27	3/28	3/29	3/30	3/31	4/1	4/2
総駈歩距離	2400	2400	2400	2400	2000		
最終2Fタイム						WM	WM
調教月日	4/3	4/4	4/5	4/6	4/7	4/8	4/9
総駈歩距離	2400	2000	2000	2000	2000		
最終2Fタイム						WM	WM
調教月日	4/10	4/11	4/12	4/13	4/14	4/15	4/16
総駈歩距離	2400	2000	2000	2400	2400		2000
最終2Fタイム		15.3-14.2				WM	

坂:屋内坂路馬場調教 WM:ウオーキングマシン TM:トレッドミル

※個体情報の見方については、4~11ページをご覧ください。装鞍所内の情報開示室にて担当者にお尋ねください。

⚠️ 必ずご一読ください

●11/17に右第1指骨剥離骨折を発症したため、11/25に全身麻酔下で骨片摘出術を行いました。

個体および検査情報

父 スワーヴリチャード

購買価格 880万円

(税込み)

体高 156.0 胸囲 177.0 管囲 20.0 体重 468 ※測尺日は4月12日現在

病歴	年月日	休養期間	画像	備考
右第1指骨剥離骨折	2022年11月17日	59日	○	
右第1指骨剥離骨折骨片摘出術(全身麻酔)	2022年11月25日	-	○	
左前球節炎	2023年3月24日	5日	○	

ノド内視鏡検査 (安静時)	LH	DDSP	AE	大腿骨ポーンシスト (撮影日)	左	右
	2023年3月1日	II a I (正常)~IV	0 0(正常)~3		0 0(正常)~3	2023年3月6日

種子骨検査	左(外・内)	右(内・外)	化骨評価	C
2023年3月現在	0 ▪ 2	0 ▪ 0	2023年3月現在	23か月齢

悪癖	装蹄
馬装具	ゲート 目標クリア

最近の調教状況

調教月日	3/20	3/21	3/22	3/23	3/24	3/25	3/26
総駈歩距離	2800	2800		2000	左前球節炎	-	-
最終2Fタイム			TM		(速歩のみ)	(馬房内休養)	(馬房内休養)
調教月日	3/27	3/28	3/29	3/30	3/31	4/1	4/2
総駈歩距離	-	-		2000	2000		
最終2Fタイム	(馬房内休養)	WM	TM			WM	WM
調教月日	4/3	4/4	4/5	4/6	4/7	4/8	4/9
総駈歩距離	2400	2000	2000	2000	2000		
最終2Fタイム			17.6-15.6			WM	WM
調教月日	4/10	4/11	4/12	4/13	4/14	4/15	4/16
総駈歩距離	2400	2000	2000	2400	2400		2000
最終2Fタイム		15.8-13.6				WM	

坂:屋内坂路馬場調教 WM:ウオーキングマシン TM:トレッドミル

※個体情報の見方については、4~11ページをご覧ください。装鞍所内の情報開示室にて担当者にお尋ねください。

67 ナリタメロディ2021

牡・栗

宮崎

⚠必ずご一読ください

●特別な開示事項はございません。

個体および検査情報

父 アルデバランⅡ

 購買価格 242万円
 (税込み)

体高	158.5	胸囲	176.5	管囲	21.0	体重	457
----	-------	----	-------	----	------	----	-----

※測尺日は4月14日現在

病歴	年月日	休養期間	画像	備考
陳旧性両第1指節種子骨々折を確認	購買時	-	○	

ノド内視鏡検査 (安静時)	LH	DDSP	AE	大腿骨ボーンシスト (撮影日)	左	右
	2023年3月2日	I I(正常)~Ⅳ	1 0(正常)~3		0 0(正常)~3	2023年3月8日

種子骨検査	左(外・内)	右(内・外)	化骨評価	C
2023年3月現在	0・0	1・0	2023年3月現在	22か月齢

悪癖	装蹄
馬装具	ゲート 目標クリア

最近の調教状況

調教月日	3/20	3/21	3/22	3/23	3/24	3/25	3/26
総駈歩距離			2600	3600	2800	2900	
最終2Fタイム	WM	WM		16.6-15.3			TM
調教月日	3/27	3/28	3/29	3/30	3/31	4/1	4/2
総駈歩距離		2500	3100	3500	2000		3200
最終2Fタイム	WM			15.7-16.2		WM	
調教月日	4/3	4/4	4/5	4/6	4/7	4/8	4/9
総駈歩距離	2900	2400		3100		2200	
最終2Fタイム		14.2-14.5	WM		TM		TM
調教月日	4/10	4/11	4/12	4/13	4/14	4/15	4/16
総駈歩距離		3200	3100	2000	2700		2500
最終2Fタイム	WM		15.5-15.4			TM	

坂:屋内坂路馬場調教 WM:ウォーキングマシン TM:トレッドミル

※個体情報の見方については、4~11ページをご覧ください。装鞍所内の情報開示室にて担当者にお尋ねください。

⚠必ずご一読ください

●特別な開示事項はございません。

個体および検査情報

父 ビーチパトロール

購買価格 495万円
(税込み)

体高 155.5 胸囲 178.0 管囲 19.5 体重 444 ※測尺日は4月12日現在

病歴	年月日	休養期間	画像	備考

ノド内視鏡検査 (安静時)	LH	DDSP	AE	大腿骨ボンシスト (撮影日)	左	右
	I	0	0		2023年3月14日	所見なし
2023年3月1日	I (正常)~IV	0 (正常)~3	0 (正常)~3		所見なし or 1 (軽度)~4	

種子骨検査	左(外・内)	右(内・外)	化骨評価	A
2023年3月現在	0・0	0・0	2023年3月現在	23か月齢

悪癖	装蹄
馬装具	ゲート 目標クリア

最近の調教状況

調教月日	3/20	3/21	3/22	3/23	3/24	3/25	3/26
総駈歩距離	2800	2800		2000	2000	2000	
最終2Fタイム			TM				WM
調教月日	3/27	3/28	3/29	3/30	3/31	4/1	4/2
総駈歩距離	2400	2000	2000	2000	2400	2000	
最終2Fタイム					14.6-13.5		WM
調教月日	4/3	4/4	4/5	4/6	4/7	4/8	4/9
総駈歩距離	2400	2000	2000	2000	2000	2000	
最終2Fタイム			15.3-13.5				WM
調教月日	4/10	4/11	4/12	4/13	4/14	4/15	4/16
総駈歩距離	2400	2000	2000	2400	2400		2000
最終2Fタイム		13.9-12.1				WM	

坂:屋内坂路馬場調教 WM:ウォーキングマシン TM:トレッドミル

※個体情報の見方については、4~11ページをご覧ください。装蹄所内の情報開示室にて担当者にお尋ねください。

69 クサナギノツルギ2021 牡・栗

日高

⚠必ずご一読ください

●特別な開示事項はございません。

個体および検査情報

父 ケープブランコ

購買価格 385万円
(税込み)

体高 159.0 胸囲 175.0 管囲 19.7 体重 428 ※測尺日は4月13日現在

病歴	年月日	休養期間	画像	備考
左飛節部OCDを確認	2023年3月16日	-	○	

ノド内視鏡検査 (安静時)	LH	DDSP	AE	大腿骨ボーンシスト (撮影日)	左	右
	2023年3月3日	IIa I (正常)~IV	0 0(正常)~3		0 0(正常)~3	2023年3月16日

種子骨検査	左(外・内)	右(内・外)	化骨評価	C
2023年3月現在	1・0	1・0	2023年3月現在	21か月齢

悪癖	装蹄
馬装具	ゲート 目標クリア

最近の調教状況

調教月日	3/20	3/21	3/22	3/23	3/24	3/25	3/26
総駈歩距離	2800	2800		2000	2000	2000	
最終2Fタイム			TM				WM
調教月日	3/27	3/28	3/29	3/30	3/31	4/1	4/2
総駈歩距離	2400	2000	2000	2000	2400	2000	
最終2Fタイム					16.8-14.3		WM
調教月日	4/3	4/4	4/5	4/6	4/7	4/8	4/9
総駈歩距離	2400	2000	2000	2000	2000	2000	
最終2Fタイム			14.4-13.6				WM
調教月日	4/10	4/11	4/12	4/13	4/14	4/15	4/16
総駈歩距離	2400	2000	2000	2400	2400	2000	2000
最終2Fタイム		14.2-13.0					

坂:屋内坂路馬場調教 WM:ウォーキングマシン TM:トレッドミル

※個体情報の見方については、4~11ページをご覧ください。装鞍所内の情報開示室にて担当者にお尋ねください。

⚠必ずご一読ください

●特別な開示事項はございません。

個体および検査情報

父 ビッグアーサー

購買価格 605万円
(税込み)

体高 156.5 胸囲 183.0 管囲 19.8 体重 450 ※測尺日は4月12日現在

病歴	年月日	休養期間	画像	備考
陳旧性左第1趾骨近位趾側面剥離骨折を確認 左前内側管骨瘤	購買時 2023年2月6日	- 30日	○ ○	

ド内視鏡検査 (安静時)	LH	DDSP	AE	大腿骨ボーンシスト (撮影日)	左	右
	2023年3月1日	I I (正常)~IV	0 0 (正常)~3		1 0 (正常)~3	2023年3月14日

種子骨検査	左(外・内)	右(内・外)	化骨評価	C
2023年3月現在	0 ・ 1	1 ・ 0	2023年3月現在	21か月齢

悪癖	装蹄
馬装具	ゲート 目標クリア

最近の調教状況

調教月日	3/20	3/21	3/22	3/23	3/24	3/25	3/26
総駈歩距離	2000	2000	左前内側管骨瘤	-	-	-	-
最終2Fタイム			WM	WM	WM	WM	WM
調教月日	3/27	3/28	3/29	3/30	3/31	4/1	4/2
総駈歩距離	2400	2400	2400	2400	2000		
最終2Fタイム						WM	WM
調教月日	4/3	4/4	4/5	4/6	4/7	4/8	4/9
総駈歩距離	2400	2000	2000	2000	2000		
最終2Fタイム							WM
調教月日	4/10	4/11	4/12	4/13	4/14	4/15	4/16
総駈歩距離	2400	2000	2000	2400	2400		2000
最終2Fタイム		17.6-15.8				WM	

坂:屋内坂路馬場調教 WM:ウォーキングマシン TM:トレッドミル

※個体情報の見方については、4~11ページをご覧ください。装鞍所内の情報開示室にて担当者にお尋ねください。

⚠ 必ずご一読ください

●1/23に実施した開腹術(小腸捻転)からの立ち上げ中のため、JRAブリーズアップセールを欠場します。

個体および検査情報

父 レッドファルクス

購買価格 605万円
(税込み)

欠 場

坂:屋内坂路馬場調教 WM:ウォーキングマシン TM:トレッドミル

※個体情報の見方については、4~11ページをご覧ください。装鞍所内の情報開示室にて担当者にお尋ねください。

⚠ 必ずご一読ください

●喘鳴症(喉頭片麻痺グレードⅢb)のため、JRAブリーズアップセールを欠場します。

個体および検査情報

父 ケープブランコ

購買価格 JRAホームブリード

欠 場

坂:屋内坂路馬場調教 WM:ウォーキングマシン TM:トレッドミル

※個体情報の見方については、4~11ページをご覧ください。装鞍所内の情報開示室にて担当者にお尋ねください。

73 プレイフォーマザー2021 めす・鹿

日高

⚠必ずご一読ください

●特別な開示事項はございません。

個体および検査情報

父 ビッグアーサー

購買価格 770万円
(税込み)

体高 160.0 胸囲 178.0 管囲 19.6 体重 445 ※測尺日は4月13日現在

病歴	年月日	休養期間	画像	備考
右飛端腫	入厩時	-	○	

ノド内視鏡検査 (安静時)	LH	DDSP	AE	大腿骨ポーンシスト (撮影日)	左	右
	2023年3月3日	I I (正常)~IV	0 (正常)~3		0 (正常)~3	2023年3月15日

種子骨検査	左(外・内)	右(内・外)	化骨評価	A
2023年3月現在	0 ▪ 0	1 ▪ 0	2023年3月現在	24か月齢

悪癖	装蹄
馬装具	ゲート 目標クリア

最近の調教状況

調教月日	3/20	3/21	3/22	3/23	3/24	3/25	3/26
総駈歩距離	2800	2800		2000	2000	2000	
最終2Fタイム			TM				WM
調教月日	3/27	3/28	3/29	3/30	3/31	4/1	4/2
総駈歩距離	2400	2000	2000	2000	2000		
最終2Fタイム						WM	WM
調教月日	4/3	4/4	4/5	4/6	4/7	4/8	4/9
総駈歩距離	2400	2000	2000	2000	2000		
最終2Fタイム			15.6-14.7			WM	WM
調教月日	4/10	4/11	4/12	4/13	4/14	4/15	4/16
総駈歩距離	2400	2000	2000	2400	2400	2000	2000
最終2Fタイム		14.6-13.2					

坂:屋内坂路馬場調教 WM:ウォーキングマシン TM:トレッドミル

※個体情報の見方については、4~11ページをご覧ください。装鞍所内の情報開示室にて担当者にお尋ねください。

⚠️ 必ずご一読ください

●11/9に立位鎮静下にて喉頭蓋エントラップメント(EE)切開術を行いました。

個体および検査情報

父 スワーヴリチャード

購買価格 528万円

(税込み)

体高 158.5 胸囲 178.0 管囲 19.3 体重 446 ※測尺日は4月12日現在

病歴	年月日	休養期間	画像	備考
EE切開術 左前深管骨瘤	2022年11月9日	12日	○	
	2023年2月10日	30日	○	

ノド内視鏡検査 (安静時)	LH	DDSP	AE	大腿骨ポーンシスト (撮影日)	左	右
	I	0	0		2023年3月20日	所見なし
2023年3月1日	I (正常)~IV	0 (正常)~3	0 (正常)~3		所見なし or 1 (軽度)~4	

種子骨検査	左(外・内)	右(内・外)	化骨評価	B
2023年3月現在	0 ▪ 0	1 ▪ 0	2023年3月現在	25か月齢

悪癖	装蹄
馬装具	ゲート 目標クリア

最近の調教状況

調教月日	3/20	3/21	3/22	3/23	3/24	3/25	3/26
総駈歩距離	2000	2000	2000	2000	2000		
最終2Fタイム						WM	WM
調教月日	3/27	3/28	3/29	3/30	3/31	4/1	4/2
総駈歩距離	2400	2400	2400	2400	2000		
最終2Fタイム						WM	WM
調教月日	4/3	4/4	4/5	4/6	4/7	4/8	4/9
総駈歩距離	2400	2000	2000	2000	2000		
最終2Fタイム			18.2-16.3			WM	WM
調教月日	4/10	4/11	4/12	4/13	4/14	4/15	4/16
総駈歩距離	2400	2000	2000	2400	2400		2000
最終2Fタイム		15.2-13.6				WM	

坂:屋内坂路馬場調教 WM:ウォーキングマシン TM:トレッドミル

※個体情報の見方については、4~11ページをご覧ください。装鞍所内の情報開示室にて担当者にお尋ねください。

⚠️必ずご一読ください

●特別な開示事項はございません。

個体および検査情報

父 ダンカーク

購買価格 605万円
(税込み)

体高	161.5	胸囲	179.0	管囲	20.0	体重	468
----	-------	----	-------	----	------	----	-----

※測尺値は4月12日現在

病歴	年月日	休養期間	画像	備考
陳旧性左第3中手骨矢状稜剥離骨折を確認 左飛節後腫 左飛節部OCDを確認	購買時	-	○	
	2023年2月21日	18日	○	
	2023年3月17日	-	○	

ド内視鏡検査 (安静時)	LH	DDSP	AE	大腿骨ボーンシスト (撮影日)	左	右
	2023年3月1日	I I (正常)~IV	0 0 (正常)~3		0 0 (正常)~3	2023年3月17日

種子骨検査	左(外・内)	右(内・外)	化骨評価	C
2023年3月現在	0 ▪ 0	0 ▪ 0	2023年3月現在	23か月齢

悪癖	装蹄
馬装具	ゲート 目標クリア

最近の調教状況

調教月日	3/20	3/21	3/22	3/23	3/24	3/25	3/26
総駈歩距離	2000	2000	2000	2000	2000	2000	
最終2Fタイム							WM
調教月日	3/27	3/28	3/29	3/30	3/31	4/1	4/2
総駈歩距離	2400	2400	2400	2400	2000	2000	
最終2Fタイム							WM
調教月日	4/3	4/4	4/5	4/6	4/7	4/8	4/9
総駈歩距離	2400	2000	2000	2000	2000	2000	
最終2Fタイム							WM
調教月日	4/10	4/11	4/12	4/13	4/14	4/15	4/16
総駈歩距離	2400	2000	2000	2400	2400	2000	2000
最終2Fタイム		16.4-14.0					

坂:屋内坂路馬場調教 WM:ウォーキングマシン TM:トレッドミル

※個体情報の見方については、4~11ページをご覧ください。装鞍所内の情報開示室にて担当者にお尋ねください。

⚠必ずご一読ください

●特別な開示事項はございません。

個体および検査情報

父 コパノリッキー

購買価格 220万円
(税込み)

体高	156.5	胸囲	183.0	管囲	19.4	体重	439
----	-------	----	-------	----	------	----	-----

※測尺日は4月12日現在

病歴	年月日	休養期間	画像	備考
左飛節部OCDを確認	2023年3月20日	-	○	

ノド内視鏡検査 (安静時)	LH	DDSP	AE	大腿骨ポーンシスト (撮影日)	左	右
	2023年3月1日	I I (正常)~IV	0 0 (正常)~3		0 0 (正常)~3	2023年3月20日

種子骨検査	左(外・内)	右(内・外)	化骨評価	A
2023年3月現在	0・0	0・0	2023年3月現在	23か月齢

悪癖	装蹄
馬装具	ゲート 目標クリア

最近の調教状況

調教月日	3/20	3/21	3/22	3/23	3/24	3/25	3/26
総駈歩距離	2800	2800		2000	2000		
最終2Fタイム			TM			WM	WM
調教月日	3/27	3/28	3/29	3/30	3/31	4/1	4/2
総駈歩距離	2400	2000	2000	2000	2400	2000	
最終2Fタイム					15.0-13.0		WM
調教月日	4/3	4/4	4/5	4/6	4/7	4/8	4/9
総駈歩距離	2400	2000	2000	2000	2000	2000	
最終2Fタイム			14.9-13.6				WM
調教月日	4/10	4/11	4/12	4/13	4/14	4/15	4/16
総駈歩距離	2400	2000	2000	2400	2400	2000	2000
最終2Fタイム		15.7-13.7					

坂:屋内坂路馬場調教 WM:ウォーキングマシン TM:トレッドミル

※個体情報の見方については、4~11ページをご覧ください。装鞍所内の情報開示室にて担当者にお尋ねください。

77 クレーンズラヴァー2021

めす・栃栗

宮崎

⚠必ずご一読ください
●特別な開示事項はございません。

個体および検査情報

父 カリフォルニアクローム

購買価格 440万円
(税込み)

体高 160.5 胸囲 178.5 管囲 19.5 体重 417 ※測尺値は4月14日現在

病歴	年月日	休養期間	画像	備考
両飛端腫	2023年4月18日	-	○	

ノド内視鏡検査 (安静時)	LH	DDSP	AE	大腿骨ボーンシスト (撮影日)	左	右
	I	0	0		2023年3月9日	所見なし
2023年3月23日	I (正常)~IV	0(正常)~3	0(正常)~3		所見なし or 1(軽度)~4	

種子骨検査	左(外・内)	右(内・外)	化骨評価	A
2023年3月現在	0・0	0・0	2023年3月現在	24か月齢

悪癖	装蹄
馬装具	ゲート 目標クリア

最近の調教状況

調教月日	3/20	3/21	3/22	3/23	3/24	3/25	3/26
総駈歩距離			2600	3600	2800	2900	
最終2Fタイム	WM	WM		15.8-16.6			TM
調教月日	3/27	3/28	3/29	3/30	3/31	4/1	4/2
総駈歩距離		2500	3100	3500	2000		3200
最終2Fタイム	WM			14.6-14.2		WM	
調教月日	4/3	4/4	4/5	4/6	4/7	4/8	4/9
総駈歩距離	2900	2400		3100		2200	
最終2Fタイム		13.8-13.8	WM		TM		TM
調教月日	4/10	4/11	4/12	4/13	4/14	4/15	4/16
総駈歩距離		3200	3100	2000	2700		2500
最終2Fタイム	WM		15.0-15.0			TM	

坂:屋内坂路馬場調教 WM:ウォーキングマシン TM:トレッドミル

※個体情報の見方については、4~11ページをご覧ください。装鞍所内の情報開示室にて担当者にお尋ねください。

78 セキサンキセキ2021

めす・鹿

宮崎

必ずご一読ください

●両前屈腱太めが認められますが、エコー検査では腱実質に異常を認めておりません。

個体および検査情報

父 リアルインパクト

購買価格 880万円
(税込み)

体高 159.0 胸囲 182.5 管囲 21.5 体重 457 ※測尺日は4月14日現在

病歴	年月日	休養期間	画像	備考
陳旧性左第2趾骨剥離骨折を確認 左後管部打撲傷	購買時	-	○	
	2023年4月18日	-	○	
その他:両前屈腱部エコー検査(腱実質に異常なし)	2023年4月13日	-	○	

ノド内視鏡検査 (安静時)	LH	DDSP	AE	大腿骨ボーンシスト (撮影日)	左	右
	2023年3月22日	IIa I (正常)~IV	0 0(正常)~3		0 0(正常)~3	2023年3月9日

種子骨検査	左(外・内)	右(内・外)	化骨評価	B
2023年3月現在	0・0	0・0	2023年3月現在	21か月齢

悪癖	装蹄
馬装具	ゲート 目標クリア

最近の調教状況

調教月日	3/20	3/21	3/22	3/23	3/24	3/25	3/26
総駈歩距離			2600	3600	2800	2900	
最終2Fタイム	WM	WM					TM
調教月日	3/27	3/28	3/29	3/30	3/31	4/1	4/2
総駈歩距離		2500	3100	3500	2000		3200
最終2Fタイム	WM					WM	
調教月日	4/3	4/4	4/5	4/6	4/7	4/8	4/9
総駈歩距離	2900	2400		3100		2200	
最終2Fタイム		12.7-12.7	WM		TM		TM
調教月日	4/10	4/11	4/12	4/13	4/14	4/15	4/16
総駈歩距離		3200	3100	2000	2700		2500
最終2Fタイム	WM		16.0-15.1			TM	

坂:屋内坂路馬場調教 WM:ウォーキングマシン TM:トレッドミル

※個体情報の見方については、4~11ページをご覧ください。装鞍所内の情報開示室にて担当者にお尋ねください。

79 オーバーザレインボ2021 めす・黒鹿

宮崎

⚠必ずご一読ください

●特別な開示事項はございません。

個体および検査情報

父 バゴ

購買価格 506万円
(税込み)

体高 168.0 胸囲 186.0 管囲 21.0 体重 471 ※測尺日は4月14日現在

病歴	年月日	休養期間	画像	備考
両後球腕軟腫 陳旧性右第1趾節種子骨々折を確認	2023年3月9日	-	○	
	2023年3月23日	-	○	

ノド内視鏡検査 (安静時)	LH	DDSP	AE	大腿骨ポーンシスト (撮影日)	左	右
	2023年3月3日	II a I (正常)~IV	0 0(正常)~3		0 0(正常)~3	2023年3月9日

種子骨検査	左(外・内)	右(内・外)	化骨評価	A
2023年3月現在	2 ▪ 0	0 ▪ 0	2023年3月現在	23か月齢

悪癖	装蹄
馬装具	ゲート 目標クリア

最近の調教状況

調教月日	3/20	3/21	3/22	3/23	3/24	3/25	3/26
総駈歩距離			2600	3600	2800	2900	
最終2Fタイム	WM	WM					TM
調教月日	3/27	3/28	3/29	3/30	3/31	4/1	4/2
総駈歩距離		2500	3100	3500	2000		3200
最終2Fタイム	WM			14.5-14.9		WM	
調教月日	4/3	4/4	4/5	4/6	4/7	4/8	4/9
総駈歩距離	2900	2400		3100		2200	
最終2Fタイム		13.3-13.1	WM		TM		TM
調教月日	4/10	4/11	4/12	4/13	4/14	4/15	4/16
総駈歩距離		3200	3100	2000	2700		2500
最終2Fタイム	WM		14.2-14.0			TM	

坂:屋内坂路馬場調教 WM:ウォーキングマシン TM:トレッドミル

※個体情報の見方については、4~11ページをご覧ください。装鞍所内の情報開示室にて担当者にお尋ねください。

80 アツリーチェノバ2021

めす・青鹿

日高

⚠️ 必ずご覧ください

● 特別な開示事項はございません。

個体および検査情報

父 サトノアレス

購買価格 352万円
(税込み)

体高 160.5 胸囲 182.0 管囲 19.8 体重 455 ※測尺日は4月12日現在

病歴	年月日	休養期間	画像	備考
左前深管骨瘤	2023年1月12日	32日	○	

ノド内視鏡検査 (安静時)	LH	DDSP	AE	大腿骨ポーンシスト (撮影日)	左	右
	2023年3月1日	I I (正常)~IV	0 0 (正常)~3		0 0 (正常)~3	2023年3月22日

種子骨検査	左(外・内)	右(内・外)	化骨評価	A
2023年3月現在	0 ▪ 1	0 ▪ 0	2023年3月現在	25か月齢

悪癖	装蹄
馬装具	ゲート 目標クリア

最近の調教状況

調教月日	3/20	3/21	3/22	3/23	3/24	3/25	3/26
総駈歩距離	2800	2800		2000	2000		
最終2Fタイム			TM			WM	WM
調教月日	3/27	3/28	3/29	3/30	3/31	4/1	4/2
総駈歩距離	2400	2000	2000	2000	2000		
最終2Fタイム				15.9-15.5		WM	WM
調教月日	4/3	4/4	4/5	4/6	4/7	4/8	4/9
総駈歩距離	2400	2000	2000	2000	2000		
最終2Fタイム			18.2-16.3			WM	WM
調教月日	4/10	4/11	4/12	4/13	4/14	4/15	4/16
総駈歩距離	2400	2000	2000	2400	2400		2000
最終2Fタイム		15.2-13.7				WM	

坂:屋内坂路馬場調教 WM:ウォーキングマシン TM:トレッドミル

※個体情報の見方については、4~11ページをご覧ください。装鞍所内の情報開示室にて担当者にお尋ねください。

⚠️ 必ずご一読ください

● 特別な開示事項はございません。

個体および検査情報

父 デクラレーションオブウォー

購買価格 440万円
(税込み)

体高 161.5 胸囲 182.5 管囲 19.8 体重 483 ※測尺日は4月13日現在

病歴	年月日	休養期間	画像	備考
右前内側管骨瘤	2023年1月20日	24日	○	

ノド内視鏡検査 (安静時)	LH	DDSP	AE	大腿骨ポーンシスト (撮影日)	左	右
	2023年3月3日	I I (正常)~IV	0 0 (正常)~3		0 0 (正常)~3	2023年3月21日

種子骨検査	左(外・内)	右(内・外)	化骨評価	C
2023年3月現在	0 ▪ 1	0 ▪ 0	2023年3月現在	22か月齢

悪癖	装蹄
馬装具	ゲート 目標クリア

最近の調教状況

調教月日	3/20	3/21	3/22	3/23	3/24	3/25	3/26
総駈歩距離	2800	2800		2000	2000	2000	
最終2Fタイム			TM				WM
調教月日	3/27	3/28	3/29	3/30	3/31	4/1	4/2
総駈歩距離	400			2400	2000	2000	
最終2Fタイム		WM	TM				WM
調教月日	4/3	4/4	4/5	4/6	4/7	4/8	4/9
総駈歩距離	2400	2000	2000	2000	2000	2000	
最終2Fタイム			15.6-14.7				WM
調教月日	4/10	4/11	4/12	4/13	4/14	4/15	4/16
総駈歩距離	2400	2000	2000	2400	2400	2000	2000
最終2Fタイム		14.7-13.3					

坂:屋内坂路馬場調教 WM:ウォーキングマシン TM:トレッドミル

※個体情報の見方については、4~11ページをご覧ください。装鞍所内の情報開示室にて担当者にお尋ねください。

⚠️ 必ずご一読ください

● 特別な開示事項はございません。

個体および検査情報

父 アニマルキングダム

購買価格 330万円

(税込み)

体高 163.0 胸囲 180.0 管囲 20.3 体重 482 ※測尺日は4月12日現在

病歴	年月日	休養期間	画像	備考

ノド内視鏡検査 (安静時)	LH	DDSP	AE	大腿骨ポーンシスト (撮影日)	左	右
	2023年3月1日	I I(正常)~IV	0 0(正常)~3		0 0(正常)~3	2023年3月17日

種子骨検査	左(外・内)	右(内・外)	化骨評価	C
2023年3月現在	1 . 1	1 . 1	2023年3月現在	23か月齢

悪癖	装蹄
馬装具	ゲート 目標クリア

最近の調教状況

調教月日	3/20	3/21	3/22	3/23	3/24	3/25	3/26
総駈歩距離	2800	2800		2000	2000	2000	
最終2Fタイム			TM				WM
調教月日	3/27	3/28	3/29	3/30	3/31	4/1	4/2
総駈歩距離	2400	2000	2000	2000	2400	2000	
最終2Fタイム					15.1-14.3		WM
調教月日	4/3	4/4	4/5	4/6	4/7	4/8	4/9
総駈歩距離	2400	2000	2000	2000	2000	2000	
最終2Fタイム			14.4-13.2				WM
調教月日	4/10	4/11	4/12	4/13	4/14	4/15	4/16
総駈歩距離	2400	2000	2000	2400	2400	2000	2000
最終2Fタイム		14.0-13.0					

坂:屋内坂路馬場調教 WM:ウォーキングマシン TM:トレッドミル

※個体情報の見方については、4~11ページをご覧ください。装鞍所内の情報開示室にて担当者にお尋ねください。

⚠️必ずご一読ください

●特別な開示事項はございません。

個体および検査情報

父 ワールドエース

購買価格 220万円

(税込み)

体高 158.0 胸囲 173.0 管囲 18.6 体重 409 ※測尺日は4月12日現在

病歴	年月日	休養期間	画像	備考
すくみ	2023年2月14日	-		

ノド内視鏡検査 (安静時)	LH	DDSP	AE	大腿骨ポーンシスト (撮影日)	左	右
	2023年3月1日	I I(正常)~IV	0 0(正常)~3		0 0(正常)~3	2023年3月17日

種子骨検査	左(外・内)	右(内・外)	化骨評価	C
2023年3月現在	0・0	1・0	2023年3月現在	22か月齢

悪癖	装蹄
馬装具	ゲート 目標クリア

最近の調教状況

調教月日	3/20	3/21	3/22	3/23	3/24	3/25	3/26
総駈歩距離	2800	2800		2000	2000	2000	
最終2Fタイム			TM				WM
調教月日	3/27	3/28	3/29	3/30	3/31	4/1	4/2
総駈歩距離	2400	2000	2000	2000	2400		
最終2Fタイム					14.8-13.3	WM	WM
調教月日	4/3	4/4	4/5	4/6	4/7	4/8	4/9
総駈歩距離	2400	2000	2000	2000	2000		
最終2Fタイム			15.1-14.5			WM	WM
調教月日	4/10	4/11	4/12	4/13	4/14	4/15	4/16
総駈歩距離	2400	2000	2000	2400	2400		2000
最終2Fタイム		14.5-12.7				WM	

坂:屋内坂路馬場調教 WM:ウォーキングマシン TM:トレッドミル

※個体情報の見方については、4~11ページをご覧ください。装鞍所内の情報開示室にて担当者にお尋ねください。

日本中央競馬会