

2021 JRA ブリーズアップセール 上場馬個体情報



4月27日(火) JRA中山競馬場

馬主受付 午前8時15分～

実馬展示開始 午前9時

セリ開始 午前12時



JRA
日本中央競馬会

J R A 育成馬をご購買いただく前に

この冊子には、上場いたします全育成馬の飼養管理から医療情報までの広範にわたる個体情報を開示しております。皆様のご購買とその後のスムーズな管理・調教の参考にしていただければ幸いです。

上場馬は全馬、J R Aとしては現時点において今後の調教および出走に耐えうると判断した馬でございます。皆様に競走馬所有の楽しみと感動をもたらしてくれるものと期待しております。

一方、競走馬の管理は大きなリスクを伴うものでございます。セール当日は本冊子に関する皆様の疑問等にお答えすべく、中山競馬場 装鞍所内の個体情報開示室に必要な説明資料を取り揃え、獣医職員を配置しております。

どうぞ十分に吟味していただき、納得いただいた上でご購入いただきますようお願い申し上げます。

J R A 日本中央競馬会

～ 目 次 ～

○上場候補馬一覧	2
○個体情報の見方	
見方・解説	4
ゲート目標について	6
ノドの内視鏡検査解説	8
○J R A 育成馬の育成調教方針	10
○飼料給与状況	12
○運動実施状況	14
○駆虫プログラム	16
○上場馬個体情報	17

上 場 候 補 馬 一 覧

上場 番号	性	毛色	育成馬名	父 (☆は新種牡馬)	価格 (税込・万円)	備考	育成場
1新規	牡	芦	リーズントウショウ2019	☆ ザファクター	440		宮崎
2新規	牡	鹿	レディバゴ2019	エスケンデレヤ	ホームブリード	欠 場	宮崎
3新規	牡	芦	クリスコンフリクト2019	クリエイターⅡ	ホームブリード		日高
4新規	めす	鹿	タキオンメーカー2019	エスケンデレヤ	ホームブリード		日高
5新規	めす	栗	バクシンスクリーン2019	マクフィ	ホームブリード		日高
6新規	めす	栗	ブルーブルチャンネ2019	アジアエクスプレス	385		宮崎
7新規	めす	鹿	プレシャスベスカ2019	☆ ザファクター	539		日高
8新規	めす	芦	スノーボードロマン2019	クリエイターⅡ	ホームブリード		日高
9	めす	黒鹿	マイネアンティーク2019	ロードカナロア	1,430	欠 場	日高
10	めす	鹿	ロイヤルフレア2019	☆ サトノアラジン	935		日高
11	めす	黒鹿	ピサノレインボー2019	キンシャサノキセキ	1,265		日高
12	めす	黒鹿	レッドティムール2019	ジャスタウェイ	935		宮崎
13	牡	鹿	ニシノビギン2019	ドウラメンテ	1,595		日高
14	牡	鹿	ホクセツダンス2019	ルーラーシップ	1,650		日高
15	牡	鹿	シャドウエルフ2019	マクフィ	1,265		日高
16	牡	鹿	エアレモネード2019	☆ ザファクター	1,155		日高
17	牡	鹿	ノーザンスター2019	☆ ディーマジェスティ	1,210		日高
18	牡	栗	スワン2019	ヘニーヒューズ	1,595		宮崎
19	牡	鹿	ポポチャン2019	アドマイヤムーン	1,210		宮崎
20	牡	青	スノーピアサー2019	アイルハヴアナザー	1,375		日高
21	牡	栗	カーナヴァル2019	エスケンデレヤ	1,100		日高
22	牡	栗	クレーンズラヴァー2019	☆ ビッグアーサー	858		日高
23	牡	芦	キモンクイーン2019	☆ サトノアラジン	1,155		日高
24	牡	栗	ダノンジュエル2019	ヴィクトワールピサ	1,100		日高
25	牡	黒鹿	スイートカルタゴ2019	☆ シルバーステート	1,100		宮崎
26	牡	鹿	ミュゼミランダ2019	マクフィ	990		宮崎
27	めす	鹿	エポカブラヴァー2019	☆ ザファクター	1,100		日高
28	めす	黒鹿	フィールマイハート2019	キズナ	660		日高
29	めす	黒鹿	サマーリガード2019	パイロ	990		日高
30	めす	芦	スプリングドリュウ2019	ホッコータルマエ	770		日高
31	めす	栗	ダイヤモンドハート2019	アジアエクスプレス	660		日高
32	めす	芦	ジュエルメッセージ2019	☆ ザファクター	1,100		日高
33	めす	黒鹿	ロゼットネビュラ2019	リオンディーズ	770		日高
34	めす	栗	アイアムトゥルー2019	☆ コパノリッキー	517		日高
35	めす	鹿	サトノアスカ2019	ドウラメンテ	814		宮崎
36	めす	黒鹿	トワイスアップ2019	カレンブラックヒル	484		宮崎
37	牡	栗	タイキジャスパー2019	アドマイヤムーン	770		日高
38	牡	鹿	レッドサーガ2019	プリサイスエンド	957	欠 場	日高
39	牡	芦	ディープスノー2019	☆ ザファクター	880		日高
40	牡	鹿	ショウサンユリシス2019	マクフィ	682		日高
41	牡	鹿	トーセンアート2019	☆ ワンアンドオンリー	638		日高
42	牡	鹿	ファインセイコー2019	シニスターミニスター	770		宮崎

上場 番号	性	毛色	育成馬名	父 (☆は新種牡馬)	価格 (税込・万円)	備考	育成場
43	牡	芦	ブラックシップ2019	ウインバリアシオン	275		宮崎
44	牡	芦	ムツミマーベラス2019	クリエイターⅡ	1,100		日高
45	牡	黒鹿	プライムウィッシュ2019	ホッコータルマエ	858		日高
46	牡	鹿	アイハヴアジョイ2019	マクフィ	ホームブレッド		日高
47	牡	黒鹿	マルトクビクトリー2019	ローズズインメイ	715		日高
48	牡	鹿	ヤマイチマロン2019	ヘニーヒューズ	660		日高
49	牡	芦	ウエスタンユーノー2019	アドマイヤムーン	440		日高
50	めす	芦	ユキノヴィーナス2019	☆ ザファクター	902		宮崎
51	めす	鹿	グッドファイト2019	リオンディーズ	572		宮崎
52	めす	黒鹿	コウユーココロザシ2019	パイロ	660	欠 場	日高
53	めす	栗	ポッドシャイニー2019	エスケンデレヤ	550		日高
54	めす	鹿	マジッククレスト2019	☆ ビッグアーサー	616		日高
55	めす	鹿	テーオーティアラ2019	アイルハヴアナザー	539	欠 場	日高
56	めす	栗	セトノミッシー2019	アジアエクスプレス	836		日高
57	めす	芦	ファイナルリリー2019	☆ ザファクター	770		日高
58	めす	鹿	ハルノヒダマリ2019	ヘニーヒューズ	440	欠 場	日高
59	めす	鹿	アマノチェリーラン2019	☆ サトノアラジン	517		宮崎
60	めす	栗	サツマガイア2019	☆ ディーマジェスティ	440		宮崎
61	牡	鹿	マニエルトウショウ2019	マクフィ	825		日高
62	牡	黒鹿	サンコロネット2019	☆ ザファクター	770		日高
63	牡	栗	ラブレインボー2019	プリサイスエンド	660		日高
64	牡	黒鹿	ニシノツインクル2019	ストロングリターン	462		日高
65	牡	鹿	マナエヴァ2019	ディーブブリランテ	550		日高
66	牡	鹿	レディプリンセス2019	ケイムホーム	385		宮崎
67	牡	鹿	ダーティダンシング2019	アルデバランⅡ	440		宮崎
68	牡	栗	アイズユーニン2019	バゴ	451		宮崎
69	牡	黒鹿	サンマルセイコー2019	アドマイヤムーン	550		日高
70	牡	栗	マオノココロ2019	スマートファルコン	330		日高
71	牡	鹿	ナイキトライアンフ2019	バゴ	880		日高
72	牡	青鹿	プモ2019	☆ シルバーステート	517	欠 場	日高
73	牡	芦	ディープショコラ2019	クリエイターⅡ	ホームブレッド	欠 場	日高
74	めす	青鹿	ルイゼリアクween2019	マクフィ	ホームブレッド		宮崎
75	めす	鹿	コスモミザール2019	マジェスティックウォリアー	528		宮崎
76	めす	栗	ルナフェリーナ2019	トーセンホマレボシ	539		宮崎
77	めす	黒鹿	ツクシヒメ2019	エスケンデレヤ	506		日高
78	めす	鹿	ワイズドリーム2019	☆ ザファクター	572		日高
79	めす	芦	アートオブビーン2019	クリエイターⅡ	506		日高
80	めす	青鹿	ケージーフジメ2019	カレンブラックヒル	374		日高
81	めす	黒鹿	ディーズハイビガー2019	リーチザクラウン	495		日高
82	めす	鹿	ヒミノオトヒメ2019	エスポワールシチー	462	欠 場	日高
83	めす	鹿	ペイルローズ2019	☆ ザファクター	616		日高
84	めす	青鹿	フローラルホーム2019	エスケンデレヤ	ホームブレッド		日高

! 必ずご一読ください

●右第3中手骨近位掌側面剥離骨折を発症し約1ヵ月休養しました。

個体および検査情報

父〇〇〇〇

〇〇〇万円

体高 156.0 胸囲 184.5 管囲 20.0 体重 440 ※測尺値は4月〇日現在

病歴	月日	休養期間	画像	備考
右第3中手骨近位掌側面剥離骨折	2020年12月25日	29日	○	
右前球節部挫創(痕)	2021年2月12日	18日		

ノド内視鏡検査	LH	DDSP	AE	その他
2021年2月15日	I I(正常)~IV	0 0(正常)~3	0 0(正常)~3	

種子骨検査	左(外・内)	右(内・外)	化骨評価	A
2021年3月現在	0・1	1・0	2021年〇月現在	24ヵ月齢

悪癖	さく癖	装蹄	右前エクイロックス充填
馬装具	特殊鞍下(中抜き)	ゲート	目標クリア

最近の調教状況

調教月日	3/22	3/23	3/24	3/25	3/26	3/27	3/28
総駈歩距離		2800	2600	1500	3000		1500
最終2Fタイム	WM					TM	
調教月日	3/29	3/30	3/31	4/1	4/2	4/3	4/4
総駈歩距離		2800		1500	2400		3000
最終2Fタイム	WM		TM			WM	
調教月日	4/5	4/6	4/7	4/8	4/9	4/10	4/11
総駈歩距離		2800	2600	1500	3000		1500
最終2Fタイム	WM				13.5-13.5	TM	
調教月日	4/12	4/13	4/14	4/15	4/16	4/17	4/18
総駈歩距離		2800		1500	2400		2500
最終2Fタイム	WM	13.5-13.5	TM			WM	

坂: 屋内坂路馬場調教 WM: ウォーキングマシン TM: トレッドミル

※個体情報の見方については、4~9ページをご覧ください。装鞍所内の情報開示室にて担当者にお尋ねください。

ページの解説

- ① 必ずご一読ください。
購買に関する注意事項やその他の特記事項を記載しています。
- ② 育成期間中に発症し休養を要した疾病、その他注意していただきたい疾病
- ③ ノドの内視鏡検査所見（解説は8～9ページを参照下さい）
- ④ 種子骨評価
前肢球節部の種子骨のX線検査による評価をグレード0～3で示しています。
グレード0：骨に異常形成された線状陰影を有さず、辺縁の輪郭も概ね正常
グレード1：幅2mm以上の線状陰影を1～2本有する
グレード2：幅2mm以上の線状陰影を3本以上有する、もしくは辺縁の輪郭が不整
グレード3：幅2mm以上の線状陰影を多数有し、骨の輪郭が不規則もしくは骨嚢胞を有する
- ⑤ 化骨評価
腕節部の骨端線の化骨評価をグレードA～Cで各馬の月齢とあわせて示しています。
グレードA：骨端線が完全に閉鎖
グレードB：骨端線中央部が閉鎖
グレードC：骨端線が残る
※標準的なサラブレッドでは25ヵ月齢で骨端線が完全に閉鎖するとされています。
- ⑥ さく癖、ゆう癖、旋回癖などの悪癖
- ⑦ 装蹄療法として使用している特殊な蹄鉄・装蹄法
- ⑧ 現在装着している特殊馬装具（特殊ハミ、鞍下など）
- ⑨ ゲート目標の達成状況（解説は6～7ページを参照下さい）
目標：前扉を閉めた状態でゲートに入れて、後ろ扉を閉めて駐立し、常歩で出ること。

※全馬の前肢球節部・飛節部・後膝のX線画像、内視鏡像、および一部の馬の前肢屈腱部エコー画像等が個別情報開示室で閲覧可能です。

J R A 育成馬のゲート目標について

J R A 育成馬に対するゲート馴致は、騎乗馴致と平行して実施し、馬に理解をさせながら、恐怖心を与えることなく、時間をかけて実施しております。

設定された最終段階（ゲート目標クリア）まで、ほとんどすべての馬が到達していますが、各馬の状況については、個別ページをご参照ください。

○第1段階：ゲートに対する馴致

ゲートが安心できる場所であることを馬に学習させるために、ゲートは日常の運動中に身近に見える場所に設置します。また、引き馬・ドライビングの段階での通過にはじまり、騎乗して幅の広い練習用ゲートの通過、競馬で使用する物と同じ幅のゲートの通過と、毎日の調教時に通過させることで徐々にゲートに慣らします。



引き馬やドライビングの段階から、十分ゲートを通過させ、恐怖心を取り除くようにします。

○第2段階：ゲートでの駐立と扉の閉鎖

次に、ゲートの扉を開いた状態で駐立することに馴らします。その後は前扉が開いた状態で駐立させ、後軀を十分にパッティングしてから後ろ扉を閉めます。この時に馬が落ち着いているようであれば、騎乗者の扶助で少し後退させて、後ろ扉に臀部が触れることを経験させます。最後に前扉を閉めて最終的なゲート内での駐立に馴らします。

○最終段階：ゲート目標クリア

前後の扉を閉鎖しても馬がリラックスした状態で駐立できたら、以下の手順でゲート試験（発進馴致の確認）を行います。この試験は12月以降に実施し、3月にも再確認試験を行い、「ゲート目標クリア」としてしています。

ゲート試験（目標クリア）の手順



- 1) 前扉を閉め、騎乗した状態でゲートに入れる
- 2) 後ろ扉を閉める
- 3) ゲート内でおとなしく10秒程度駐立させる



- 4) 前扉を開け、騎乗者の扶助により常歩で発進する

J R Aではジャンプアウトまでの馴致は行っていませんが、ゲートの前扉が開くとともに、騎乗者の扶助により常歩でスムーズに出ることができるところまで練習しています。

目標達成後も毎日、扉のないゲートを落ちついた状態で常歩通過しています。このような状態でトレセンにバトンタッチできるよう心掛けています。

ノドの内視鏡検査 解説

ノドの内視鏡検査における各項目の評価をグレード0～3（喉頭片麻痺についてはⅠ～Ⅳ）で示しています。グレード0（喉頭片麻痺についてはⅠ）が正常な状態です。

○喉頭片麻痺（LH）

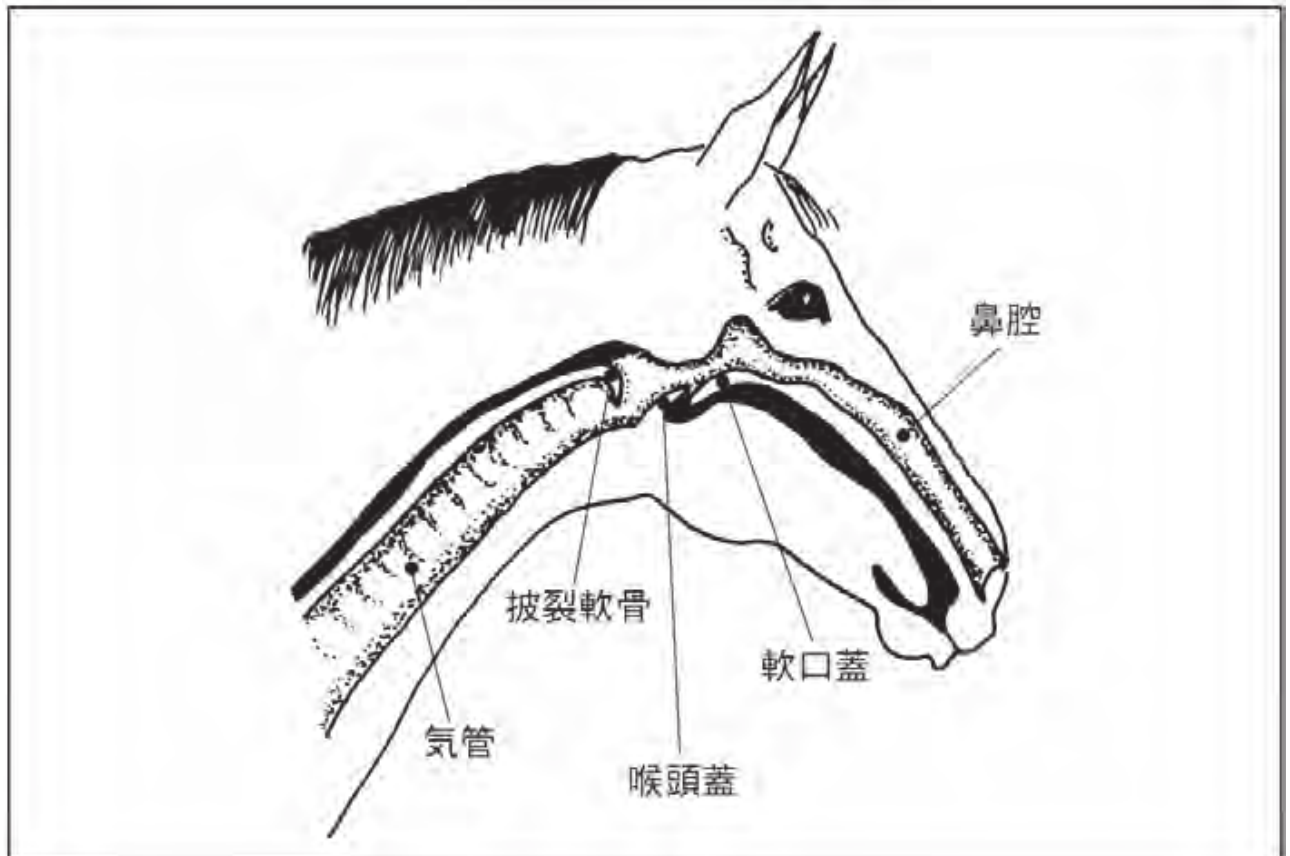
- グレードⅠ：披裂軟骨の動きすべてが左右同調し左右対称で、完全な披裂軟骨の外転が可能で維持されうる。
- グレードⅡ：披裂軟骨の動きは同調せず、かつ、あるいは喉頭は左右不対称な時があるが、披裂軟骨の完全な外転は可能で維持されうる。
- Ⅱ a：短時間の不同調、震える動き、あるいは遅れた動きが認められる。
- Ⅱ b：披裂軟骨と声帯ヒダの動きの減少により声門裂の左右不対称を多くの時間認めるが、時には、嚥下や鼻孔を閉じた時などには、完全な外転が可能で維持される。
- グレードⅢ：披裂軟骨の動きは左右同調せず、かつ、あるいは左右不対称。披裂軟骨の完全な外転は不可能で維持されない。
- Ⅲ a：披裂軟骨と声帯ヒダの動きの減少により声門裂の左右不対称を多くの時間認めるが、時には、嚥下や鼻孔を閉じた後などには、完全な外転位置に達することもあるが、維持されない。
- Ⅲ b：披裂外転筋が衰えていることが明瞭で、披裂軟骨は左右不対称。完全な外転が起こることはまったくない。
- Ⅲ c：披裂外転筋が重度に衰えているが完全にではなく、披裂軟骨は左右不対称だがわずかには動く。完全な外転が起こることはまったくない。
- グレードⅣ：披裂軟骨と声門ヒダはまったく動かない。

○軟口蓋背方変位（DDSP）

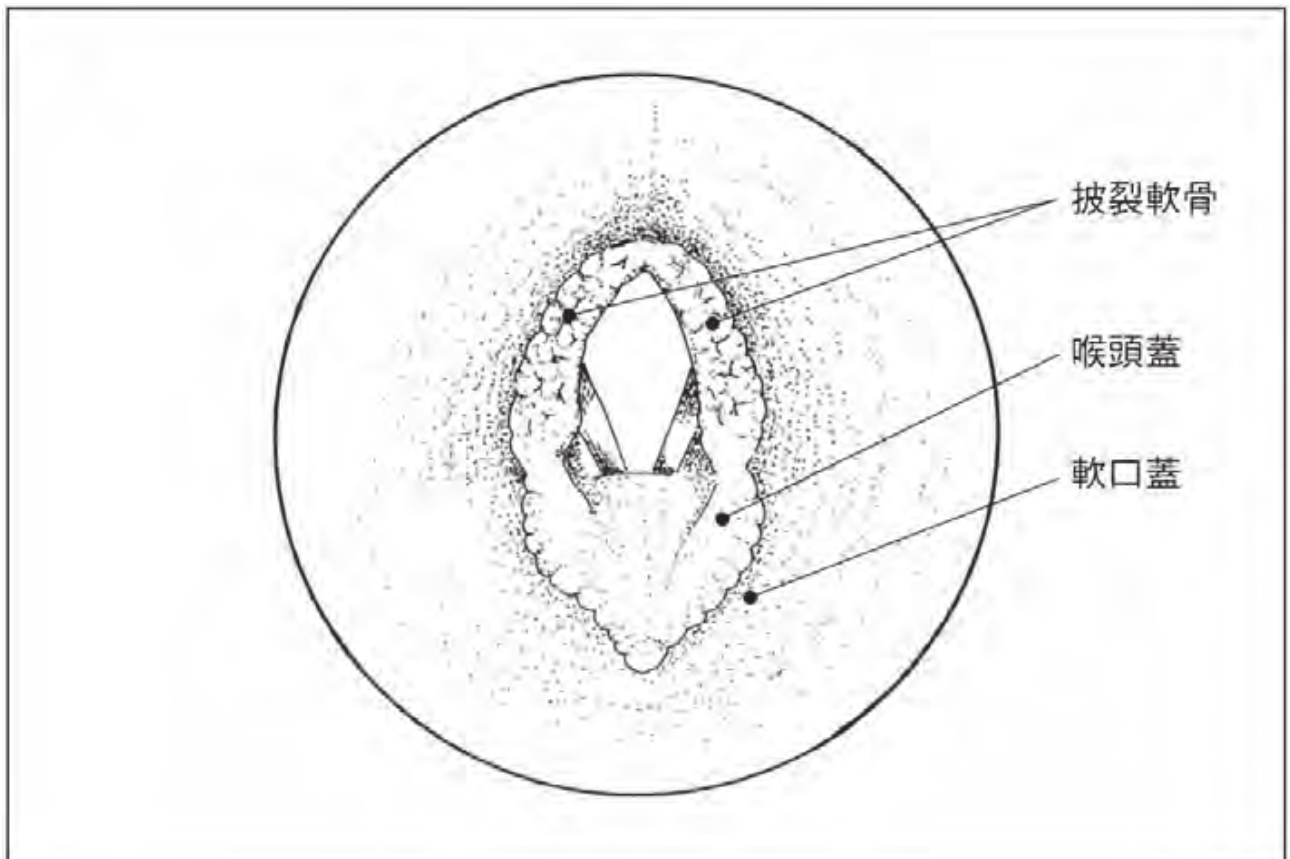
- グレード0：嚥下を促しても発症しない
- グレード1：嚥下により発症するが、続く嚥下1回で復する
- グレード2：嚥下により発症するが、続く嚥下2回以上で復する
- グレード3：嚥下を伴わなくても容易に発症する

○喉頭蓋の異常（AE）

- グレード0：喉頭蓋背面上の凸部、辺縁の皺が明瞭
- グレード1：喉頭蓋背面上の凸部が不明瞭
- グレード2：喉頭蓋背面上の凸部および辺縁の皺が不明瞭
- グレード3：喉頭蓋が非常に薄いあるいは小さい



上気道の構造



ノドの内視鏡像

J R A 育成馬 育成調教方針

- 人馬の信頼関係を築き、取り扱いやすくマナーのよい馬に躰ける。
- 血統、発育状況、痼疾、性差等を考慮して、馴致開始時期や運動量を個体別に決定する。なお馴致開始前には、口腔内のチェックと狼歯の抜歯を実施する。
- 競走馬として早期の出走を念頭に置き、馬体の発育に応じて調教を進め、持久力・スピードの養成に努める。育成研究の一環として、科学的手法を取り入れたトレーニング方法に取り組む。
- 測尺値やボディコンディションスコア（外貌からみた馬体の脂肪のつき方を数値化したもの）を参考として馬体の成長を把握し、運動内容と飼料給与量を調整することで、各馬本来の発育を促す。
- ゲート馴致は騎乗馴致と平行して実施し、馬に理解をさせながら恐怖感を与えることなく時間をかけて行う。
- セールの騎乗供覧では、単走で最終2ハロンをF13-13秒の走行を目安とする。
- 定期的に装蹄判断を実施し、肢勢に適合した装削蹄を行う。また、適切な時期に蹄鉄を装着し、セールには四肢を装蹄して臨む。
- 育成馬の取扱い、騎乗馴致・調教、飼養管理指針の充実をはかり、技術普及に役立てる。
- 馬の手入れ、牧野管理、場内美化を徹底する。

日高育成牧場

- 常に馬を「ハッピーでフレッシュ」に保つことに留意して調教を進める。
 - ・調教メニューおよび隊列の組み合わせに変化をもたせることで、馬が調教に対して常にフレッシュであるよう工夫する。
 - ・調教をパターン化することで馬に“オン”と“オフ”の理解を促す。メンタル面のケアを心掛け、スピード調教翌日には800m屋内トラックで「リラックス」を目的としたハッキング調教を実施する。
 - ・調教後にはパドック放牧を行い、リフレッシュを図る。
- 日高育成牧場の多様な調教施設（800m屋内トラック、屋内坂路馬場、トレッドミル、1,600mダートトラック）を使い分ける。
 - ・800m屋内トラックでは十分な基礎体力を養成するため、馬の体力に応じた一定スピードでの調教を課す（F 20秒まで）。

- ・屋内坂路馬場での調教はできるだけ早い時期から頻繁に行う。スピードと頻度（1週間の回数）は、乳酸値などの体力の指標や運動器疾患の発症状況を目安に決定する。
 - ・トレッドミルを活用してスピード調教（傾斜6%F15程度まで）およびリハビリを行う。
 - ・スピード調教後には乳酸値を測定し、運動負荷の程度を確認するとともに、次回のスピード設定および併走パートナー選択に利用する。
 - ・1,600mダートトラックで最終的なスピード調教を行う。
- 測尺値やボディコンディションスコアを参考として馬の成長を把握し、運動内容にあわせて飼料給与量を個別に調整する。
- 騎乗調教に加え、ウォーキングマシンを活用して常歩での運動量を増やす。

宮崎育成牧場

- 騎乗者の指示に従順となるよう馴致段階のドライビングを入念に実施する。
- 常に馬が走りたい気持ちになるよう調教メニューに変化をもたせ、調教後には放牧を行い、ハッピーな精神状態を保つ。
- 温暖で恵まれた気候条件を活かし、青草を給与するなど個体に合わせた飼養管理を行い、馬体の成長を促進するよう努める。
- 運動量の確保およびウォーミングアップを兼ねたウォーキングマシンによる常歩運動を毎日実施する。疾病等の立ち上げ時にはウォーキングマシンとトレッドミルを組み合わせることでスムーズな騎乗再開を目指す。
- 調教では隊列を使い分け、初期調教時には縦列あるいは2列縦列、スピード調教時には併走を隊列の基本とする。
- 強調調教時には走行タイムだけでなく、V200値や血中乳酸値等の科学的指標も測定し、運動負荷量の評価を行う。
- スピード調教には1,600mダート馬場での調教だけでなく、傾斜をつけたトレッドミルでのスピード調教も取り入れ、個々の馬の成長に応じたトレーニングメニューを組み立てる。
- 1,600mダート馬場において4～5Fの距離をF15秒程度のペースで走行できるようにし、最終的に3FをF13秒程度のペースで走行できることを目標とする。

飼料給与状況（日高育成牧場）

年 月		濃厚飼料			※すべて1日量			備考
		スタム30 (kg)	燕麦 (kg)	ワンダー オリジナル (kg)	乾草 (kg)	ルーサン (kg)	可消化 エネルギー (Mcal)	
20年7月		1.4					3.9	昼夜放牧
8月		1.4					3.9	昼夜放牧
9月				4.2	8.0		26.8	昼間放牧
10月	上旬			4.2	8.0		26.8	昼間放牧
	下旬			5.6	8.0		31.3	昼間放牧
11月	上旬			5.6	8.0		31.3	夜飼給与開始
	下旬			5.6	8.0		31.3	
12月	上旬			5.6	8.0		31.3	
	下旬			5.6	8.0		31.3	BCS4.0の馬は 燕麦1.4kg追加
21年 1月	上旬			5.6	6.0	6.0	41.1	BCS4.0の馬は 燕麦1.4kg追加
	下旬		1.4	5.6	6.0	6.0	45.2	
2月	上旬		1.4	5.6	6.0	6.0	45.2	BCS4.0の馬は 燕麦1.4kg追加
	下旬		2.8	5.6	6.0	6.0	49.3	
3月	上旬		2.8	5.6	6.0	6.0	49.3	BCS4.0の馬は 燕麦1.4kg追加
	下旬		2.8	5.6	6.0	6.0	49.3	
4月			2.8	5.6	6.0	6.0	49.3	BCS4.0の馬は 燕麦1.4kg追加

☆飼料解説

ワンダーオリジナル：嗜好性がよく繊維質を十分に含み、必要栄養素が過不足なくバランスよく配合されているJRAが開発したオールインワン飼料。

スタム30：タンパク質、ビタミン、ミネラルを多く含むバランサー。

飼料給与状況（宮崎育成牧場）

年 月		濃厚飼料					可消化 エネルギー (Mcal)	備考
		燕麦 (kg)	ワンダー オリジナル (kg)	乾草 (kg)	ルーサン (kg)	イタリアン (生)		
20年 8月			3.0		3.0		16.2	昼夜放牧
9月	牡		3.0		3.0		16.2	牡群 馴致開始
	めす		3.0		3.0		16.2	めす群 放牧のみ
10月		0.5	3.0		3.0		17.7	めす群 馴致開始
11月	牡	1.0	3.5	3.0	3.0		26.7	
	めす	0.5	3.5	3.0	3.0		25.3	
12月	牡	0.5	4.0	5.4	5.4	2.0	37.7	牡群 昼間放牧開始
	めす	1.0	3.5	5.4	5.4	2.0	37.6	めす群 昼間放牧開始
21年1月		1.0	4.0	5.4	5.4	4.0	40.0	
2月		1.0	4.0	5.4	5.4	4.0	40.0	
3月		1.0	4.0	5.4	5.4	4.0	40.0	
4月		1.0	4.0	5.4	5.4	4.0	40.0	

※すべて1日量

日高育成牧場運動実施状況

年 月	騎 乗 調 教				ウォーキング マシン	備 考	
	常 歩	速 歩	駈 歩	計			
20年 7月～9月	昼夜（11：00～8：00）放牧 （馴致開始後は昼放牧）				6,000m (6.0km/h 1時間)	<ul style="list-style-type: none"> ・ セレクションS・サマーS・セプテンバーS購買馬は、夜間および集団放牧を実施せずに騎乗馴致を開始 ・ 9月から全頭（除セプテンバーS購買馬）の馴致開始 	
10月	1,000	800 ～1,200	1600 ～2,400	3400 ～4,200		角馬場 ⇒800mトラック (C1～3周・F26まで)	
11月	1,000	800	2,400	4,200		角馬場 ⇒800mトラック (C3周・F20まで)	
	2,800	800	2,200	5,800		角馬場 ⇒1,600mトラック (F20まで) ⇒屋内坂路 (F22平均まで)	
	3,000	800	2,200	6,000		角馬場 ⇒800mトラック (C1,200m・F20まで) ⇒屋内坂路 (F20平均まで)	
		800	2,000	2,800		トレッドミル (6%F16まで)	
12月	1,000	800	2,400	4,200		角馬場 ⇒800mトラック (C3周・F20まで)	
	3,000	800	2,200	6,000		角馬場 ⇒800mトラック (C1,200m・F20まで) ⇒屋内坂路 (F15平均まで)	
		800	2,200	3,000		トレッドミル (6%F15まで)	
21年 1月	1,000	800	2,400	4,200		6,500m (6.5km/h 1時間)	角馬場 ⇒800mトラック (C3周・F20まで)
	3,000	800	2,200	6,000			角馬場 ⇒800mトラック (C1,200m・F20まで) ⇒屋内坂路 (F13平均まで)
		800	2,400	3,200			トレッドミル (6%F15まで)
2月	1,000	800	2,400	4,200	角馬場 ⇒800mトラック (C3周・F20まで)		
	3,000	800	2,200	6,000	角馬場 ⇒800mトラック (C1,200m・F20まで) ⇒屋内坂路 (F13平均まで)		
		800	2,400	3,200	トレッドミル (6%F15まで)		
3月	1,000	800	2,400	4,200	角馬場 ⇒800mトラック (C3周・F20まで)		
	3,000	800	2,200	6,000	角馬場 ⇒800mトラック (C1,200m・F20まで) ⇒屋内坂路 (F13平均まで)		
		800	2,400	3,200	トレッドミル (6%F15まで)		

宮崎育成牧場運動実施状況

年 月	騎 乗 調 教				ウォーキング マシン	備 考
	常 歩	速 歩	駈 歩	計		
20年 7月～10月	初期馴致				昼夜放牧	馴致開始は 牡群：9月中旬 めす群：10月中旬
10月	1,600	2,500	1,400	5,500		500m馬場
11月	1,600	1,800	3,000	6,400		500m馬場
12月	1,600	2,000	3,000	6,600	6,000m～ 6,500m (6～6.5km/h 1時間)	1,600m馬場：スピードはF20 (3F60)程度まで トレッドミル調教：スピードはF20 (傾斜6%) まで
21年 1月	1,600	2,000	3,000	6,600		1,600m馬場：スピードはF18 (2F36) 程度まで トレッドミル調教：スピードはF18 (傾斜6%) まで
2月	1,600	2,000	3,000	6,600		1,600m馬場：スピードはF14 (3F42) 程度まで トレッドミル調教：スピードはF16 (傾斜6%) まで
3月	1,600	2,000	3,000	6,600		1,600m馬場：スピードはF13 (3F41) 程度まで トレッドミル調教：スピードはF15 (傾斜6%) まで

○駆虫プログラム：本年度の育成馬の駆虫方法には、ターゲット・ワーミングを実施しました。

※ターゲット・ワーミングとは、糞便内の虫卵検査を実施して、必要な馬に対してのみ駆虫を実施する方法です。また、異なる薬剤を交互に使用することで、1つの薬剤に対する耐性寄生虫の出現を可能な限り抑制する効果があります。

☆糞便検査時期および駆虫薬

糞便検査時期	駆虫薬（成分）
20年12月	Strongid Paste（ピランテル）
21年2月	Panacur（フェンベンダゾール）
21年4月	エクイマックス（イベルメクチン+プラジクアンテル）

※ ピランテル・フェンベンダゾール・イベルメクチンは円虫・回虫に有効な駆虫薬。

※ プラジクアンテルは条虫に有効な駆虫薬。

☆駆虫条件

円虫：糞便1g中に250個以上の卵が認められた時に駆虫

回虫：糞便1g中に25個以上の卵が認められた時に駆虫

条虫：糞便1g中に25個以上の卵が認められた時に駆虫

必ずご一読ください

●特別な開示事項はございません。

個体および検査情報

父 ザファクター

購買価格 440万円

(税込み)

体高	157.5	胸囲	176.5	管囲	20.0	体重	478
----	-------	----	-------	----	------	----	-----

※測尺値は4月14日現在

病歴	月日	休養期間	画像	備考
左前内側管骨瘤	2021年4月6日	—	○	

ノド内視鏡検査	LH	DDSP	AE	その他
2021年3月4日	I I(正常)~IV	0 0(正常)~3	1 0(正常)~3	

種子骨検査	左(外・内)	右(内・外)	化骨評価	A
2021年3月現在	0・1	0・0	2021年3月現在	23か月齢

悪癖	装蹄
馬装具	ゲート 目標クリア

最近の調教状況

調教月日	3/22	3/23	3/24	3/25	3/26	3/27	3/28
総駈歩距離		2800	2600	1500	3000		1500
最終2Fタイム	WM					TM	
調教月日	3/29	3/30	3/31	4/1	4/2	4/3	4/4
総駈歩距離		2800		1500	2400		2400
最終2Fタイム	WM		TM			WM	
調教月日	4/5	4/6	4/7	4/8	4/9	4/10	4/11
総駈歩距離	1500	2500		2600		2600	1500
最終2Fタイム		14.2~14.2	WM		TM		
調教月日	4/12	4/13	4/14	4/15	4/16	4/17	4/18
総駈歩距離			3100	2500	3400	2500	3100
最終2Fタイム	WM	TM			17.9~16.4		

WM:ウォーキングマシン TM:トレッドミル

※個体情報の見方については、4~9ページをご覧ください。

⚠ 必ずご一読ください

●3/18に発症した左第3中手骨近位掌側面剥離骨折のため、JRAブリーズアップセールを欠場します。

個体および検査情報

父 エスケンデレヤ

JRAホームブレット

体高	胸囲	管囲	体重
----	----	----	----

病歴	月日	休養期間	画像	備考
左第3中手骨近位掌側面剥離骨折	2021年3月18日			

ノド内視鏡検査	LH	DDSP	AE	その他

種子骨検査	左(外・内)	右(内・外)	化骨評価

悪癖	装蹄
馬装具	ゲート

最近の調教状況

欠場

3 クリスコンフリクト2019 牡・芦

日高

⚠️ 必ずご一読ください

●3/7に歯折を発症しました。なお、採食および調教に支障はございません。

個体および検査情報

父 クリエイトーII

JRAホームブリード

体高	163.5	胸囲	183.0	管囲	20.0	体重	514
----	-------	----	-------	----	------	----	-----

※測尺値は4月16日現在

病歴	月日	休養期間	画像	備考
歯折	2021年3月7日	—	○	

ノド内視鏡検査	LH	DDSP	AE	その他
2021年3月3日	II a I (正常)~IV	0 0(正常)~3	1 0(正常)~3	

種子骨検査	左(外・内)	右(内・外)	化骨評価	A
2021年3月現在	0・0	1・0	2021年3月現在	24か月齢

悪癖	装蹄
馬装具	ゲート 目標クリア

最近の調教状況

調教月日	3/22	3/23	3/24	3/25	3/26	3/27	3/28
総駈歩距離	2400	1200+坂1000	2400	1200+坂1000	1600	2400	
最終2Fタイム				13.6-13.4			WM
調教月日	3/29	3/30	3/31	4/1	4/2	4/3	4/4
総駈歩距離	2000	2800	2000	2200		1600	
最終2Fタイム					TM		WM
調教月日	4/5	4/6	4/7	4/8	4/9	4/10	4/11
総駈歩距離	2600	2400	1600	2600	2400	1600	
最終2Fタイム		16.9-15.1					WM
調教月日	4/12	4/13	4/14	4/15	4/16	4/17	4/18
総駈歩距離	2400	2400	1600	2600		1600	2400
最終2Fタイム		14.0-12.7			TM		

坂:屋内坂路馬場調教 WM:ウォーキングマシン TM:トレッドミル

※個体情報の見方については、4~9ページをご覧ください。

4 タキオンメーカー2019 めす・鹿

日高

⚠️ 必ずご一読ください

● 特別な開示事項はございません。

個体および検査情報

父 エスケンデレヤ

JRAホームブレット

体高 160.0 胸囲 178.0 管囲 19.9 体重 449 ※測尺値は4月16日現在

病歴	月日	休養期間	画像	備考
左後挫跖	2021年3月25日	4日		

ノド内視鏡検査	LH	DDSP	AE	その他
2021年3月2日	I I (正常)~IV	0 0(正常)~3	1 0(正常)~3	

種子骨検査	左(外・内)	右(内・外)	化骨評価	B
2021年3月現在	0・0	0・0	2021年3月現在	24か月齢

悪癖	装蹄
馬装具	ゲート 目標クリア

最近の調教状況

調教月日	3/22	3/23	3/24	3/25	3/26	3/27	3/28
総駈歩距離	2400	1200+坂1000	2400	左後挫跖	-	-	
最終2Fタイム				(速歩のみ)	(馬房内休養)	(馬房内休養)	WM
調教月日	3/29	3/30	3/31	4/1	4/2	4/3	4/4
総駈歩距離	1200	1600	2000	2200	2600	1600	
最終2Fタイム							WM
調教月日	4/5	4/6	4/7	4/8	4/9	4/10	4/11
総駈歩距離	2600	2400	1600	2600	2400	馬体調整	
最終2Fタイム		18.0-15.2				WM	WM
調教月日	4/12	4/13	4/14	4/15	4/16	4/17	4/18
総駈歩距離	2400	2400	1600	2600		馬体調整	2400
最終2Fタイム		12.8-11.6			TM	WM	

坂:屋内坂路馬場調教 WM:ウォーキングマシン TM:トレッドミル

※個体情報の見方については、4~9ページをご覧ください。

⚠️ 必ずご一読ください

●特別な開示事項はございません。

個体および検査情報

父 マクフィ

JRAホームブリード

体高 155.0 胸囲 182.0 管囲 19.1 体重 445 ※測尺値は4月16日現在

病歴	月日	休養期間	画像	備考

ノド内視鏡検査	LH	DDSP	AE	その他
2021年3月2日	II a I (正常)~IV	1 0(正常)~3	3 0(正常)~3	

種子骨検査	左(外・内)	右(内・外)	化骨評価	C
2021年3月現在	0・0	0・0	2021年3月現在	22か月齢

悪癖	装蹄
馬装具	ゲート 目標クリア

最近の調教状況

調教月日	3/22	3/23	3/24	3/25	3/26	3/27	3/28
総駈歩距離	2400	1200+坂1000	2400	1200+坂1000	1600	馬体調整	
最終2Fタイム				13.2-12.2		WM	WM
調教月日	3/29	3/30	3/31	4/1	4/2	4/3	4/4
総駈歩距離	2000	2800	2000	2200		1600	
最終2Fタイム					TM		WM
調教月日	4/5	4/6	4/7	4/8	4/9	4/10	4/11
総駈歩距離	2600	2400	1600	2600	2400	馬体調整	
最終2Fタイム		16.8-14.0				WM	WM
調教月日	4/12	4/13	4/14	4/15	4/16	4/17	4/18
総駈歩距離	2400	2400	1600	2600		馬体調整	2400
最終2Fタイム		15.3-11.6			TM	WM	

坂:屋内坂路馬場調教 WM:ウォーキングマシン TM:トレッドミル

※個体情報の見方については、4~9ページをご覧ください。

必ずご覧ください

●特別な開示事項はございません。

個体および検査情報

父 アジアエクスプレス 購買価格 385万円

(税込み)

体高	162.5	胸囲	180.5	管囲	19.0	体重	457
----	-------	----	-------	----	------	----	-----

※測尺値は4月14日現在

病歴	月日	休養期間	画像	備考
右前管部挫創(痕)	購買時	—		

ノド内視鏡検査	LH	DDSP	AE	その他
2021年3月4日	I I(正常)~IV	1 0(正常)~3	1 0(正常)~3	

種子骨検査	左(外・内)	右(内・外)	化骨評価	A
2021年3月現在	0・0	1・0	2021年3月現在	24か月齢

悪癖	装蹄
馬装具	ゲート 目標クリア

最近の調教状況

調教月日	3/22	3/23	3/24	3/25	3/26	3/27	3/28
総駈歩距離		2800	2600	1500	2800		1500
最終2Fタイム	WM					TM	
調教月日	3/29	3/30	3/31	4/1	4/2	4/3	4/4
総駈歩距離		2800		1500	2400		2400
最終2Fタイム	WM		TM			WM	
調教月日	4/5	4/6	4/7	4/8	4/9	4/10	4/11
総駈歩距離	1500	2500		2600		2600	1500
最終2Fタイム		15.5-14.5	WM		TM		
調教月日	4/12	4/13	4/14	4/15	4/16	4/17	4/18
総駈歩距離			3100	2500	3400	2500	3100
最終2Fタイム	WM	TM					

WM:ウォーキングマシン TM:トレッドミル

※個体情報の見方については、4~9ページをご覧ください。

⚠️ 必ずご一読ください

●特別な開示事項はございません。

個体および検査情報

父 ザファクター

購買価格 539万円

(税込み)

体高	161.0	胸囲	189.0	管囲	20.0	体重	490
----	-------	----	-------	----	------	----	-----

※測尺値は4月16日現在

病歴	月日	休養期間	画像	備考
両前内側管骨瘤を確認	購買時	—	○	

ノド内視鏡検査	LH	DDSP	AE	その他
2021年3月2日	I I (正常)~IV	0 0(正常)~3	0 0(正常)~3	

種子骨検査	左(外・内)	右(内・外)	化骨評価	A
2021年3月現在	0・0	0・0	2021年3月現在	22か月齢

悪癖	装蹄
馬装具	ゲート 目標クリア

最近の調教状況

調教月日	3/22	3/23	3/24	3/25	3/26	3/27	3/28
総駈歩距離	2400	1200+坂1000	1200+坂1000	1600	2400	2400	
最終2Fタイム			13.1-13.3				WM
調教月日	3/29	3/30	3/31	4/1	4/2	4/3	4/4
総駈歩距離	2000	2800	2000	2200		1600	
最終2Fタイム					TM		WM
調教月日	4/5	4/6	4/7	4/8	4/9	4/10	4/11
総駈歩距離	2600	2400	1600	2600	2400	1600	
最終2Fタイム		17.3-15.1					WM
調教月日	4/12	4/13	4/14	4/15	4/16	4/17	4/18
総駈歩距離	2400	2400	1600	2600		1600	2400
最終2Fタイム		12.9-11.3			TM		

坂:屋内坂路馬場調教 WM:ウォーキングマシン TM:トレッドミル

※個体情報の見方については、4~9ページをご覧ください。

⚠️ 必ずご一読ください

● 特別な開示事項はございません。

個体および検査情報

父 クリエイターⅡ

JRAホームブレット

体高 155.5 胸囲 175.0 管囲 18.8 体重 421 ※測尺値は4月16日現在

病歴	月日	休養期間	画像	備考

ノド内視鏡検査	LH	DDSP	AE	その他
2021年3月2日	I I(正常)~IV	0 0(正常)~3	0 0(正常)~3	

種子骨検査	左(外・内)	右(内・外)	化骨評価	A
2021年3月現在	0・0	0・0	2021年3月現在	23か月齢

悪癖	装蹄
馬装具	ゲート 目標クリア

最近の調教状況

調教月日	3/22	3/23	3/24	3/25	3/26	3/27	3/28
総駈歩距離	2400	1200+坂1000	1200+坂1000	1600	2400	2400	
最終2Fタイム			12.9-12.7				WM
調教月日	3/29	3/30	3/31	4/1	4/2	4/3	4/4
総駈歩距離	2000	2800	2000	2200		1600	
最終2Fタイム					TM		WM
調教月日	4/5	4/6	4/7	4/8	4/9	4/10	4/11
総駈歩距離	2600	2400	1600	2600	2400	1600	
最終2Fタイム		13.0-11.4					WM
調教月日	4/12	4/13	4/14	4/15	4/16	4/17	4/18
総駈歩距離	2400	2400	1600	2600		1600	2400
最終2Fタイム		11.7-11.0			TM		

坂:屋内坂路馬場調教 WM:ウォーキングマシン TM:トレッドミル

※個体情報の見方については、4~9ページをご覧ください。

! 必ずご一読ください

●4/13に発症した左前肢跛行のため、JRAブリーズアップセールを欠場します。

個体および検査情報

父 ロードカナロア

購買価格 1430万円
(税込み)

体高	胸囲	管囲	体重
----	----	----	----

病歴	月日	休養期間	画像	備考
左前肢跛行	2021年4月13日			

ノド内視鏡検査	LH	DDSP	AE	その他

種子骨検査	左(外・内)	右(内・外)	化骨評価

悪癖	装蹄
馬装具	ゲート

最近の調教状況

欠場

⚠️ 必ずご一読ください

● 特別な開示事項はございません。

個体および検査情報

父 サトノアラジン

購買価格 935万円
(税込み)

体高	160.0	胸囲	183.0	管囲	19.0	体重	483
----	-------	----	-------	----	------	----	-----

※測尺値は4月16日現在

病歴	月日	休養期間	画像	備考

ノド内視鏡検査	LH	DDSP	AE	その他
2021年3月2日	I I (正常)~IV	0 0(正常)~3	1 0(正常)~3	

種子骨検査	左(外・内)	右(内・外)	化骨評価	A
2021年3月現在	0・1	0・0	2021年3月現在	25か月齢

悪癖	装蹄
馬装具	ゲート 目標クリア

最近の調教状況

調教月日	3/22	3/23	3/24	3/25	3/26	3/27	3/28
総駈歩距離	2400	1200+坂1000	2400	1200+坂1000	1600	2400	
最終2Fタイム				15.1-13.9			WM
調教月日	3/29	3/30	3/31	4/1	4/2	4/3	4/4
総駈歩距離	2000	2800	2000	2200		1600	
最終2Fタイム					TM		WM
調教月日	4/5	4/6	4/7	4/8	4/9	4/10	4/11
総駈歩距離	2600	2400	1600	2600	2400	1600	
最終2Fタイム		15.0-13.3					WM
調教月日	4/12	4/13	4/14	4/15	4/16	4/17	4/18
総駈歩距離	2400	2400	1600	2600		1600	2400
最終2Fタイム		13.9-12.8		13.3-12.9	TM		

坂:屋内坂路馬場調教 WM:ウォーキングマシン TM:トレッドミル

※個体情報の見方については、4~9ページをご覧ください。

⚠️ 必ずご一読ください

●特別な開示事項はございません。

個体および検査情報

父 キンシャサノキセキ 購買価格 1265万円
(税込み)

体高	162.5	胸囲	183.0	管囲	19.4	体重	457
----	-------	----	-------	----	------	----	-----

※測尺値は4月16日現在

病歴	月日	休養期間	画像	備考

ノ内視鏡検査	LH	DDSP	AE	その他
2021年3月2日	I I (正常)~IV	0 0(正常)~3	0 0(正常)~3	

種子骨検査	左(外・内)	右(内・外)	化骨評価	A
2021年3月現在	0・0	0・0	2021年3月現在	22か月齢

悪癖	装蹄
馬装具	ゲート 目標クリア

最近の調教状況

調教月日	3/22	3/23	3/24	3/25	3/26	3/27	3/28
総駈歩距離	2400	1200+坂1000	1200+坂1000	1600	2400	2400	
最終2Fタイム			12.9-13.0				WM
調教月日	3/29	3/30	3/31	4/1	4/2	4/3	4/4
総駈歩距離	2000	2800	2000	2200		1600	
最終2Fタイム					TM		WM
調教月日	4/5	4/6	4/7	4/8	4/9	4/10	4/11
総駈歩距離	2600	2400	1600	2600	2400	1600	
最終2Fタイム		17.3-15.1					WM
調教月日	4/12	4/13	4/14	4/15	4/16	4/17	4/18
総駈歩距離	2400	2400	1600	2600		1600	2400
最終2Fタイム		12.9-11.3			TM		

坂:屋内坂路馬場調教 WM:ウォーキングマシン TM:トレッドミル

※個体情報の見方については、4~9ページをご覧ください。

必ずご一読ください

●購買時に左第3中手骨遠位部に骨嚢胞(ボーンシスト)が認められました。なお、これに起因する跛行等はこれまでのところ認めておりません。

個体および検査情報

父 ジャスタウェイ

購買価格 935万円
(税込み)

体高	160.0	胸囲	176.0	管囲	20.5	体重	481
----	-------	----	-------	----	------	----	-----

※測尺値は4月14日現在

病歴	月日	休養期間	画像	備考
左第3中手骨遠位骨嚢胞を確認	購買時	—	○	
右後内側管骨瘤	2021年3月7日	—	○	
左前外側管骨瘤	2021年4月6日	—	○	
左後内側管骨瘤	2021年4月6日	—	○	

ノド内視鏡検査	LH	DDSP	AE	その他
2021年3月4日	I I(正常)~IV	0 0(正常)~3	0 0(正常)~3	

種子骨検査	左(外・内)	右(内・外)	化骨評価	C
2021年3月現在	0・0	0・0	2021年3月現在	25か月齢

悪癖	装蹄
馬装具	ゲート 目標クリア

最近の調教状況

調教月日	3/22	3/23	3/24	3/25	3/26	3/27	3/28
総駈歩距離		2800	2600	1500	2800		1500
最終2Fタイム	WM					TM	
調教月日	3/29	3/30	3/31	4/1	4/2	4/3	4/4
総駈歩距離		2800		1500	2400		2400
最終2Fタイム	WM		TM			WM	
調教月日	4/5	4/6	4/7	4/8	4/9	4/10	4/11
総駈歩距離	1500	2500		2600		2600	1500
最終2Fタイム		16.4-13.5	WM		TM		
調教月日	4/12	4/13	4/14	4/15	4/16	4/17	4/18
総駈歩距離			2600	1500	3400	2500	3100
最終2Fタイム	WM	TM			15.6-14.8		

WM:ウォーキングマシン TM:トレッドミル

※個体情報の見方については、4~9ページをご覧ください。

⚠️ 必ずご一読ください

●特別な開示事項はございません。

個体および検査情報

父 ドウラメンテ

購買価格 1595万円

(税込み)

体高	164.0	胸囲	187.0	管囲	19.5	体重	479
----	-------	----	-------	----	------	----	-----

※測尺値は4月16日現在

病歴	月日	休養期間	画像	備考
右前管部打撲傷	2021年3月29日	—	○	

ノド内視鏡検査	LH	DDSP	AE	その他
2021年3月3日	I I (正常)~IV	0 0(正常)~3	0 0(正常)~3	

種子骨検査	左(外・内)	右(内・外)	化骨評価	A
2021年3月現在	0・0	0・0	2021年3月現在	24か月齢

悪癖	装蹄
馬装具	ゲート 目標クリア

最近の調教状況

調教月日	3/22	3/23	3/24	3/25	3/26	3/27	3/28
総駈歩距離	2400	1200+坂1000	2400	1200+坂1000	1600	馬体調整	
最終2Fタイム				14.1-13.2		WM	WM
調教月日	3/29	3/30	3/31	4/1	4/2	4/3	4/4
総駈歩距離	2000	2800	2000	2200		馬体調整	
最終2Fタイム					TM	WM	WM
調教月日	4/5	4/6	4/7	4/8	4/9	4/10	4/11
総駈歩距離	2600	2400	1600	2600	2400	馬体調整	
最終2Fタイム		15.3-13.7				WM	WM
調教月日	4/12	4/13	4/14	4/15	4/16	4/17	4/18
総駈歩距離	2400	2400	1600	2600		馬体調整	2400
最終2Fタイム		12.6-11.4			TM	WM	

坂:屋内坂路馬場調教 WM:ウォーキングマシン TM:トレッドミル

※個体情報の見方については、4~9ページをご覧ください。

⚠️ 必ずご一読ください

● 特別な開示事項はございません。

個体および検査情報

父 ルーラーシップ

購買価格 1650万円
(税込み)

体高	158.5	胸囲	184.0	管囲	20.0	体重	447
----	-------	----	-------	----	------	----	-----

※測尺値は4月16日現在

病歴	月日	休養期間	画像	備考

ノド内視鏡検査	LH	DDSP	AE	その他
2021年3月3日	IIa I(正常)~IV	0 0(正常)~3	0 0(正常)~3	

種子骨検査	左(外・内)	右(内・外)	化骨評価	A
2021年3月現在	0・0	0・0	2021年3月現在	23か月齢

悪癖	装蹄
馬装具	ゲート 目標クリア

最近の調教状況

調教月日	3/22	3/23	3/24	3/25	3/26	3/27	3/28
総駈歩距離	2400	1200+坂1000	2400	1200+坂1000	1600	2400	
最終2Fタイム				14.2-12.8			WM
調教月日	3/29	3/30	3/31	4/1	4/2	4/3	4/4
総駈歩距離	2000	2800	2000	2200		1600	
最終2Fタイム					TM		WM
調教月日	4/5	4/6	4/7	4/8	4/9	4/10	4/11
総駈歩距離	2600	2400	1600	2600	2400	1600	
最終2Fタイム		15.3-12.7					WM
調教月日	4/12	4/13	4/14	4/15	4/16	4/17	4/18
総駈歩距離	2400	2400	1600	2600		1600	2400
最終2Fタイム		13.2-11.5			TM		

坂:屋内坂路馬場調教 WM:ウォーキングマシン TM:トレッドミル

※個体情報の見方については、4~9ページをご覧ください。

⚠️ 必ずご一読ください

●特別な開示事項はございません。

個体および検査情報

父 マクフィ

購買価格 1265万円

(税込み)

体高	163.5	胸囲	187.0	管囲	19.7	体重	526
----	-------	----	-------	----	------	----	-----

※測尺値は4月16日現在

病歴	月日	休養期間	画像	備考
両腕節部皮下腫脹を確認	購買時	—	○	
右前内側管骨瘤	2021年3月8日	—	○	
両肩筋痛	2021年3月11日	6日		
その他:左陰辜				

ノド内視鏡検査	LH	DDSP	AE	その他
2021年3月3日	II a I (正常)~IV	0 0(正常)~3	0 0(正常)~3	

種子骨検査	左(外・内)	右(内・外)	化骨評価	B
2021年3月現在	1・1	1・0	2021年3月現在	23か月齢

悪癖	装蹄
馬装具	ゲート 目標クリア

最近の調教状況

調教月日	3/22	3/23	3/24	3/25	3/26	3/27	3/28
総駈歩距離							
最終2Fタイム	TM	TM	TM	TM	TM	TM	WM
調教月日	3/29	3/30	3/31	4/1	4/2	4/3	4/4
総駈歩距離	1200	1200	1200	2200	2600	1600	
最終2Fタイム							WM
調教月日	4/5	4/6	4/7	4/8	4/9	4/10	4/11
総駈歩距離	2600	2400	1600	2600	2400	馬体調整	
最終2Fタイム						WM	WM
調教月日	4/12	4/13	4/14	4/15	4/16	4/17	4/18
総駈歩距離	2400	2400	馬体調整	馬体調整		1600	2400
最終2Fタイム		14.2-13.4	WM	WM	TM		

坂:屋内坂路馬場調教 WM:ウォーキングマシン TM:トレッドミル

※個体情報の見方については、4~9ページをご覧ください。

⚠️ 必ずご一読ください

● 特別な開示事項はございません。

個体および検査情報

父 ザファクター

購買価格 1155万円
(税込み)

体高	164.0	胸囲	186.0	管囲	21.0	体重	520
----	-------	----	-------	----	------	----	-----

※測尺値は4月16日現在

病歴	月日	休養期間	画像	備考
左前内側管骨瘤を確認	入厩時	—	○	

ノド内視鏡検査	LH	DDSP	AE	その他
2021年3月3日	I I (正常)~IV	0 0(正常)~3	0 0(正常)~3	

種子骨検査	左(外・内)	右(内・外)	化骨評価	C
2021年3月現在	0・1	1・0	2021年3月現在	23か月齢

悪癖	装蹄
馬装具	ゲート 目標クリア

最近の調教状況

調教月日	3/22	3/23	3/24	3/25	3/26	3/27	3/28
総駈歩距離	2400	1200+坂1000	2400	1200+坂1000	1600	2400	
最終2Fタイム				13.6-13.5			WM
調教月日	3/29	3/30	3/31	4/1	4/2	4/3	4/4
総駈歩距離	2000	2800	2000	2200		馬体調整	
最終2Fタイム					TM	WM	WM
調教月日	4/5	4/6	4/7	4/8	4/9	4/10	4/11
総駈歩距離	2600	2400	1600	2600	2400	馬体調整	
最終2Fタイム		16.9-15.1				WM	WM
調教月日	4/12	4/13	4/14	4/15	4/16	4/17	4/18
総駈歩距離	2400	2400	1600	2600		馬体調整	2400
最終2Fタイム		14.1-12.8			TM	WM	

坂:屋内坂路馬場調教 WM:ウォーキングマシン TM:トレッドミル

※個体情報の見方については、4~9ページをご覧ください。

⚠️ 必ずご一読ください

●特別な開示事項はございません。

個体および検査情報

父 ディーマジスティ 購買価格 1210万円
(税込み)

体高	157.5	胸囲	186.0	管囲	19.0	体重	480
----	-------	----	-------	----	------	----	-----

※測尺値は4月16日現在

病歴	月日	休養期間	画像	備考
右前深管骨瘤	2021年2月18日	24日	○	
右前屈腱部打撲傷	2021年4月20日	—	○	
右前管部打撲傷	2021年4月20日	—	○	

ノド内視鏡検査	LH	DDSP	AE	その他
2021年3月3日	I I (正常)~IV	0 0(正常)~3	0 0(正常)~3	

種子骨検査	左(外・内)	右(内・外)	化骨評価	C
2021年3月現在	0・1	0・0	2021年3月現在	23か月齢

悪癖	装蹄
	右後エクイロックス(蹄壁欠損のため)
馬装具	ゲート
	目標クリア

最近の調教状況

調教月日	3/22	3/23	3/24	3/25	3/26	3/27	3/28
総駈歩距離	1600	1200	2400	2400	2400	2400	
最終2Fタイム							WM
調教月日	3/29	3/30	3/31	4/1	4/2	4/3	4/4
総駈歩距離	2000	2800	2000	2200	2600	馬体調整	
最終2Fタイム						WM	WM
調教月日	4/5	4/6	4/7	4/8	4/9	4/10	4/11
総駈歩距離	2600	2400	1600	2600	2400	1600	
最終2Fタイム							WM
調教月日	4/12	4/13	4/14	4/15	4/16	4/17	4/18
総駈歩距離	2400	2400	1600	2600		馬体調整	2400
最終2Fタイム		14.2-13.2			TM	WM	

坂:屋内坂路馬場調教 WM:ウォーキングマシン TM:トレッドミル

※個体情報の見方については、4~9ページをご覧ください。

⚠️ 必ずご一読ください

● 特別な開示事項はございません。

個体および検査情報

父 ヘニーヒューズ

購買価格 1595万円
(税込み)

体高	158.5	胸囲	179.0	管囲	20.0	体重	500
----	-------	----	-------	----	------	----	-----

※測尺値は4月14日現在

病歴	月日	休養期間	画像	備考

ノド内視鏡検査	LH	DDSP	AE	その他
2021年3月4日	I I(正常)~IV	0 0(正常)~3	0 0(正常)~3	

種子骨検査	左(外・内)	右(内・外)	化骨評価	C
2021年3月現在	0・0	1・0	2021年3月現在	23か月齢

悪癖	装蹄
馬装具	ゲート 目標クリア

最近の調教状況

調教月日	3/22	3/23	3/24	3/25	3/26	3/27	3/28
総駈歩距離		2800	2600	1500	3000		1500
最終2Fタイム	WM					TM	
調教月日	3/29	3/30	3/31	4/1	4/2	4/3	4/4
総駈歩距離		2800		1500	2400		2400
最終2Fタイム	WM		TM			WM	
調教月日	4/5	4/6	4/7	4/8	4/9	4/10	4/11
総駈歩距離	1500	2500		2600		2600	1500
最終2Fタイム		14.2-14.2	WM		TM		
調教月日	4/12	4/13	4/14	4/15	4/16	4/17	4/18
総駈歩距離			3100	2500	3400	2500	3100
最終2Fタイム	WM	TM			16.9-15.7		

WM:ウォーキングマシン TM:トレッドミル

※個体情報の見方については、4~9ページをご覧ください。

⚠️ 必ずご一読ください

●ゲート目標に到達していません。駐立時に後方を気にするため、後扉を閉める段階に至っていません。

個体および検査情報

父 アドマイヤムーン

購買価格 1210万円

(税込み)

体高	158.5	胸囲	180.0	管囲	19.5	体重	457
----	-------	----	-------	----	------	----	-----

※測尺値は4月14日現在

病歴	月日	休養期間	画像	備考
両飛節部OCDを確認	購買時	—	○	

ノド内視鏡検査	LH	DDSP	AE	その他
2021年3月4日	I I (正常)~IV	0 0(正常)~3	0 0(正常)~3	

種子骨検査	左(外・内)	右(内・外)	化骨評価	A
2021年3月現在	0・0	0・0	2021年3月現在	24か月齢

悪癖	装蹄
馬装具	ゲート 未到達

最近の調教状況

調教月日	3/22	3/23	3/24	3/25	3/26	3/27	3/28
総駈歩距離		2800	2600	1500	3000		1500
最終2Fタイム	WM					TM	
調教月日	3/29	3/30	3/31	4/1	4/2	4/3	4/4
総駈歩距離		2800		1500	2400		2400
最終2Fタイム	WM		TM			WM	
調教月日	4/5	4/6	4/7	4/8	4/9	4/10	4/11
総駈歩距離	1500	2500		2600		2600	1500
最終2Fタイム		15.3-14.2	WM		TM		
調教月日	4/12	4/13	4/14	4/15	4/16	4/17	4/18
総駈歩距離			3100	2500	3400	2500	3100
最終2Fタイム	WM	TM			16.6-16.5		

WM:ウォーキングマシン TM:トレッドミル

※個体情報の見方については、4~9ページをご覧ください。

必ずご一読ください

●特別な開示事項はございません。

個体および検査情報

父 アイルハヴアナザー 購買価格 1375万円
(税込み)

体高	157.0	胸囲	181.0	管囲	20.2	体重	472
----	-------	----	-------	----	------	----	-----

※測尺値は4月16日現在

病歴	月日	休養期間	画像	備考
両前管骨々膜炎	2021年1月13日	—	○	

ノド内視鏡検査	LH	DDSP	AE	その他
2021年3月3日	IIa I(正常)~IV	0 0(正常)~3	0 0(正常)~3	

種子骨検査	左(外・内)	右(内・外)	化骨評価	A
2021年3月現在	0・1	1・0	2021年3月現在	25か月齢

悪癖	装蹄
馬装具	ゲート 目標クリア

最近の調教状況

調教月日	3/22	3/23	3/24	3/25	3/26	3/27	3/28
総駈歩距離	2400	1200+坂1000	1200+坂1000	1600	2400	2400	
最終2Fタイム			12.9-13.6				WM
調教月日	3/29	3/30	3/31	4/1	4/2	4/3	4/4
総駈歩距離	2000	2800	2000	2200		1600	
最終2Fタイム					TM		WM
調教月日	4/5	4/6	4/7	4/8	4/9	4/10	4/11
総駈歩距離	2600	2400	1600	2600	2400	1600	
最終2Fタイム		15.8-14.2					WM
調教月日	4/12	4/13	4/14	4/15	4/16	4/17	4/18
総駈歩距離	2400	2400	1600	2600		1600	2400
最終2Fタイム		13.6-12.3			TM		

坂:屋内坂路馬場調教 WM:ウォーキングマシン TM:トレッドミル

※個体情報の見方については、4~9ページをご覧ください。

⚠️ 必ずご一読ください

●特別な開示事項はございません。

個体および検査情報

父 エスケンデレヤ

購買価格 1100万円

(税込み)

体高	162.5	胸囲	184.0	管囲	20.0	体重	485
----	-------	----	-------	----	------	----	-----

※測尺値は4月16日現在

病歴	月日	休養期間	画像	備考
右後屈腱部裂創	2021年2月24日	23日	○	

ノド内視鏡検査	LH	DDSP	AE	その他
2021年3月3日	I I (正常)~IV	0 0(正常)~3	0 0(正常)~3	

種子骨検査	左(外・内)	右(内・外)	化骨評価	B
2021年3月現在	0・1	1・0	2021年3月現在	24か月齢

悪癖	装蹄
馬装具	ゲート 目標クリア

最近の調教状況

調教月日	3/22	3/23	3/24	3/25	3/26	3/27	3/28
総駈歩距離	右後屈腱部裂創	-			2400	2400	
最終2Fタイム	(馬房内休養)	WM	TM	TM			WM
調教月日	3/29	3/30	3/31	4/1	4/2	4/3	4/4
総駈歩距離	2000	2800	2000	2200	2600	1600	
最終2Fタイム							WM
調教月日	4/5	4/6	4/7	4/8	4/9	4/10	4/11
総駈歩距離	2600	2400	1600	2600	2400	1600	
最終2Fタイム							WM
調教月日	4/12	4/13	4/14	4/15	4/16	4/17	4/18
総駈歩距離	2400	2400	1600	2600		1600	2400
最終2Fタイム		14.3-13.1			TM		

坂:屋内坂路馬場調教 WM:ウォーキングマシン TM:トレッドミル

※個体情報の見方については、4~9ページをご覧ください。

⚠️ 必ずご一読ください

● 特別な開示事項はございません。

個体および検査情報

父 ビッグアーサー

購買価格 858万円

(税込み)

体高	163.0	胸囲	186.0	管囲	20.0	体重	504
----	-------	----	-------	----	------	----	-----

※測尺値は4月16日現在

病歴	月日	休養期間	画像	備考
左飛節骨片摘出術(全身麻酔)	2020年1月	—	○	
その他:右陰辜				

ノド内視鏡検査	LH	DDSP	AE	その他
2021年3月3日	IIa I(正常)~IV	0 0(正常)~3	0 0(正常)~3	

種子骨検査	左(外・内)	右(内・外)	化骨評価	A
2021年3月現在	0・0	0・0	2021年3月現在	25か月齢

悪癖	装蹄
馬装具	ゲート 目標クリア

最近の調教状況

調教月日	3/22	3/23	3/24	3/25	3/26	3/27	3/28
総駈歩距離	2400	1200+坂1000	1200+坂1000	1600	2400	2400	
最終2Fタイム			13.3-13.3				WM
調教月日	3/29	3/30	3/31	4/1	4/2	4/3	4/4
総駈歩距離	2000	2800	2000	2200		1600	
最終2Fタイム					TM		WM
調教月日	4/5	4/6	4/7	4/8	4/9	4/10	4/11
総駈歩距離	2600	2400	1600	2600	2400	1600	
最終2Fタイム		14.5-13.8					WM
調教月日	4/12	4/13	4/14	4/15	4/16	4/17	4/18
総駈歩距離	2400	2400	1600	2600		1600	2400
最終2Fタイム		12.3-11.7			TM		

坂:屋内坂路馬場調教 WM:ウォーキングマシン TM:トレッドミル

※個体情報の見方については、4~9ページをご覧ください。

⚠️ 必ずご一読ください

●特別な開示事項はございません。

個体および検査情報

父 サトノアラジン

購買価格 1155万円
(税込み)

体高	158.0	胸囲	181.0	管囲	19.4	体重	475
----	-------	----	-------	----	------	----	-----

※測尺値は4月16日現在

病歴	月日	休養期間	画像	備考
左前内側管骨瘤	2020年10月27日	—	○	
左前球節炎	2021年4月13日	2日	○	

ノド内視鏡検査	LH	DDSP	AE	その他
2021年3月3日	I I (正常)~IV	3 0(正常)~3	3 0(正常)~3	

種子骨検査	左(外・内)	右(内・外)	化骨評価	A
2021年3月現在	0・0	0・0	2021年3月現在	25か月齢

悪癖	装蹄
馬装具	ゲート 目標クリア

最近の調教状況

調教月日	3/22	3/23	3/24	3/25	3/26	3/27	3/28
総駈歩距離	2400	1200+坂1000	1200+坂1000	1600	2400	2400	
最終2Fタイム			13.6-14.0				WM
調教月日	3/29	3/30	3/31	4/1	4/2	4/3	4/4
総駈歩距離	2000	2800	2000	2200		1600	
最終2Fタイム					TM		WM
調教月日	4/5	4/6	4/7	4/8	4/9	4/10	4/11
総駈歩距離	2600	2400		2600	2400	1600	
最終2Fタイム		14.7-13.8					WM
調教月日	4/12	4/13	4/14	4/15	4/16	4/17	4/18
総駈歩距離	2400	2400	左前球節炎	-			2400
最終2Fタイム		13.6-12.9	WM	WM	TM	(速歩のみ)	

坂:屋内坂路馬場調教 WM:ウォーキングマシン TM:トレッドミル

※個体情報の見方については、4~9ページをご覧ください。

⚠️ 必ずご一読ください

● 特別な開示事項はございません。

個体および検査情報

父 ヴィクトワールピサ 購買価格 1100万円
(税込み)

体高	161.0	胸囲	187.0	管囲	20.0	体重	490
----	-------	----	-------	----	------	----	-----

※測尺値は4月16日現在

病歴	月日	休養期間	画像	備考
右前球節炎	2021年4月20日	—	○	

ノド内視鏡検査	LH	DDSP	AE	その他
2021年3月3日	IIa I (正常)~IV	0 0(正常)~3	0 0(正常)~3	

種子骨検査	左(外・内)	右(内・外)	化骨評価	A
2021年3月現在	0・0	1・0	2021年3月現在	25か月齢

悪癖	装蹄
馬装具	ゲート 目標クリア

最近の調教状況

調教月日	3/22	3/23	3/24	3/25	3/26	3/27	3/28
総駈歩距離	2400	1200+坂1000	2400	1200+坂1000	1600	2400	
最終2Fタイム				12.4-13.3			WM
調教月日	3/29	3/30	3/31	4/1	4/2	4/3	4/4
総駈歩距離	2000	2800	2000	2200		馬体調整	
最終2Fタイム					TM	WM	WM
調教月日	4/5	4/6	4/7	4/8	4/9	4/10	4/11
総駈歩距離	2600	2400	1600	2600	2400	1600	
最終2Fタイム		15.4-13.5					WM
調教月日	4/12	4/13	4/14	4/15	4/16	4/17	4/18
総駈歩距離	2400	2400	1600	2600		馬体調整	2400
最終2Fタイム		12.6-11.2			TM	WM	

坂:屋内坂路馬場調教 WM:ウォーキングマシン TM:トレッドミル

※個体情報の見方については、4~9ページをご覧ください。

⚠️ 必ずご一読ください

●特別な開示事項はございません。

個体および検査情報

父 シルバーステート

購買価格 1100万円
(税込み)

体高	158.0	胸囲	183.0	管囲	20.5	体重	492
----	-------	----	-------	----	------	----	-----

※測尺値は4月14日現在

病歴	月日	休養期間	画像	備考
陳旧性左第1指骨剥離骨折を確認 左前繋靭帯炎	購買時 2021年3月12日	— 1日	○	

ノド内視鏡検査	LH	DDSP	AE	その他
2021年3月4日	I I (正常)~IV	0 0(正常)~3	0 0(正常)~3	

種子骨検査	左(外・内)	右(内・外)	化骨評価	A
2021年3月現在	0・1	0・0	2021年3月現在	24か月齢

悪癖	装蹄
馬装具	ゲート 目標クリア

最近の調教状況

調教月日	3/22	3/23	3/24	3/25	3/26	3/27	3/28
総駈歩距離							1500
最終2Fタイム	WM	TM	TM	TM	TM	TM	
調教月日	3/29	3/30	3/31	4/1	4/2	4/3	4/4
総駈歩距離		1000		1500	1000		2400
最終2Fタイム	WM		TM			WM	
調教月日	4/5	4/6	4/7	4/8	4/9	4/10	4/11
総駈歩距離	1500	2500		2600		2600	1500
最終2Fタイム		17.4-17.6	WM		TM		
調教月日	4/12	4/13	4/14	4/15	4/16	4/17	4/18
総駈歩距離			3100	2500	3400	2500	3100
最終2Fタイム	WM	TM					

WM:ウォーキングマシン TM:トレッドミル

※個体情報の見方については、4~9ページをご覧ください。

必ずご一読ください

●特別な開示事項はございません。

個体および検査情報

父 マクフィ

購買価格 990万円
(税込み)

体高	160.5	胸囲	178.0	管囲	19.5	体重	466
----	-------	----	-------	----	------	----	-----

※測尺値は4月14日現在

病歴	月日	休養期間	画像	備考
左飛節部OCDを確認 左前肢跛行	購買時 2021年4月11日	— 1日	○	

ノド内視鏡検査	LH	DDSP	AE	その他
2021年3月4日	I I(正常)~IV	0 0(正常)~3	1 0(正常)~3	

種子骨検査	左(外・内)	右(内・外)	化骨評価	A
2021年3月現在	0・0	0・0	2021年3月現在	22か月齢

悪癖	装蹄
馬装具	ゲート 目標クリア

最近の調教状況

調教月日	3/22	3/23	3/24	3/25	3/26	3/27	3/28
総駈歩距離		2800	2600	1500	3000		1500
最終2Fタイム	WM					TM	
調教月日	3/29	3/30	3/31	4/1	4/2	4/3	4/4
総駈歩距離		2800		1500	2400		2400
最終2Fタイム	WM		TM			WM	
調教月日	4/5	4/6	4/7	4/8	4/9	4/10	4/11
総駈歩距離	1500	2500		2600		2600	1500
最終2Fタイム		13.5-12.6	WM		TM		
調教月日	4/12	4/13	4/14	4/15	4/16	4/17	4/18
総駈歩距離	左前肢跛行					2500	2500
最終2Fタイム	WM	TM	TM	TM	TM		

WM:ウォーキングマシン TM:トレッドミル

※個体情報の見方については、4~9ページをご覧ください。

⚠️ 必ずご一読ください

●右前屈腱太めが認められますが、エコー検査では腱実質に異常を認めておりません。

個体および検査情報

父 ザファクター

購買価格 1100万円

(税込み)

体高	161.5	胸囲	184.0	管囲	20.3	体重	492
----	-------	----	-------	----	------	----	-----

※測尺値は4月16日現在

病歴	月日	休養期間	画像	備考
両飛節部OCDを確認	購買時	—	○	
右飛節後腫	2020年9月30日	—	○	
その他:右前屈腱部エコー検査(腱実質に異常なし)	2021年4月20日	—	○	

ノド内視鏡検査	LH	DDSP	AE	その他
2021年3月2日	I I(正常)~IV	0 0(正常)~3	0 0(正常)~3	

種子骨検査	左(外・内)	右(内・外)	化骨評価	C
2021年3月現在	0・2	0・0	2021年3月現在	23か月齢

悪癖	装蹄
馬装具	ゲート 目標クリア

最近の調教状況

調教月日	3/22	3/23	3/24	3/25	3/26	3/27	3/28
総駈歩距離	2400	1200+坂1000	2400	1200+坂1000	1600	2400	
最終2Fタイム				15.1-14.0			WM
調教月日	3/29	3/30	3/31	4/1	4/2	4/3	4/4
総駈歩距離	2000	2800	2000	2200		1600	
最終2Fタイム					TM		WM
調教月日	4/5	4/6	4/7	4/8	4/9	4/10	4/11
総駈歩距離	2600	2400	1600	2600	2400	1600	
最終2Fタイム		16.8-14.9					WM
調教月日	4/12	4/13	4/14	4/15	4/16	4/17	4/18
総駈歩距離	2400	2400	1600	2600		1600	2400
最終2Fタイム		13.4-12.6			TM		

坂:屋内坂路馬場調教 WM:ウォーキングマシン TM:トレッドミル

※個体情報の見方については、4~9ページをご覧ください。

必ずご一読ください

●特別な開示事項はございません。

個体および検査情報

父 キズナ

購買価格 660万円
(税込み)

体高	160.0	胸囲	180.0	管囲	19.5	体重	459
----	-------	----	-------	----	------	----	-----

※測尺値は4月16日現在

病歴	月日	休養期間	画像	備考
左前球節炎	2021年3月9日	12日	○	
右飛節部OCDを確認	2021年3月15日	—	○	

ノド内視鏡検査	LH	DDSP	AE	その他
2021年3月2日	IIa I(正常)~IV	0 0(正常)~3	0 0(正常)~3	

種子骨検査	左(外・内)	右(内・外)	化骨評価	B
2021年3月現在	0・0	1・0	2021年3月現在	24か月齢

悪癖	装蹄
	左前エクイロックス(裂蹄予防)
馬装具	ゲート
	目標クリア

最近の調教状況

調教月日	3/22	3/23	3/24	3/25	3/26	3/27	3/28
総駈歩距離							
最終2Fタイム	TM	TM	TM	TM	TM	TM	WM
調教月日	3/29	3/30	3/31	4/1	4/2	4/3	4/4
総駈歩距離	800	2800	2000	2200	2600	馬体調整	
最終2Fタイム						WM	WM
調教月日	4/5	4/6	4/7	4/8	4/9	4/10	4/11
総駈歩距離	2600	2400	馬体調整	2600	2400	1600	
最終2Fタイム		15.2-15.7	WM				WM
調教月日	4/12	4/13	4/14	4/15	4/16	4/17	4/18
総駈歩距離	2400	2400	1600	2600		1600	2400
最終2Fタイム		15.2-15.1		16.5-15.5	TM		

坂:屋内坂路馬場調教 WM:ウォーキングマシン TM:トレッドミル

※個体情報の見方については、4~9ページをご覧ください。

⚠️ 必ずご一読ください

●特別な開示事項はございません。

個体および検査情報

父 パイロ

購買価格 990万円

(税込み)

体高	159.5	胸囲	181.0	管囲	19.2	体重	481
----	-------	----	-------	----	------	----	-----

※測尺値は4月16日現在

病歴	月日	休養期間	画像	備考

ノド内視鏡検査	LH	DDSP	AE	その他
2021年3月2日	I I (正常)~IV	0 0(正常)~3	0 0(正常)~3	

種子骨検査	左(外・内)	右(内・外)	化骨評価	C
2021年3月現在	0・0	0・0	2021年3月現在	21か月齢

悪癖	装蹄
馬装具	ゲート 目標クリア

最近の調教状況

調教月日	3/22	3/23	3/24	3/25	3/26	3/27	3/28
総駈歩距離	2400	1200+坂1000	1200+坂1000	1600	2400	馬体調整	
最終2Fタイム			16.8-16.0			WM	WM
調教月日	3/29	3/30	3/31	4/1	4/2	4/3	4/4
総駈歩距離	2000	2800	2000	2200		馬体調整	
最終2Fタイム					TM	WM	WM
調教月日	4/5	4/6	4/7	4/8	4/9	4/10	4/11
総駈歩距離	2600	2400	1600	2600	2400	1600	
最終2Fタイム		15.2-13.9					WM
調教月日	4/12	4/13	4/14	4/15	4/16	4/17	4/18
総駈歩距離	2400	2400	1600	2600		1600	2400
最終2Fタイム		14.1-14.2			TM		

坂:屋内坂路馬場調教 WM:ウォーキングマシン TM:トレッドミル

※個体情報の見方については、4~9ページをご覧ください。

⚠️ 必ずご一読ください

● 特別な開示事項はございません。

個体および検査情報

父 ホッコータルマエ

購買価格 770万円

(税込み)

体高	160.5	胸囲	182.0	管囲	20.2	体重	494
----	-------	----	-------	----	------	----	-----

※測尺値は4月16日現在

病歴	月日	休養期間	画像	備考
陳旧性右第1指骨剥離骨折を確認 右前内側管骨瘤 左飛節炎	購買時	—	○	
	2021年1月12日	30日	○	
	2021年1月12日	—	○	

ノド内視鏡検査	LH	DDSP	AE	その他
2021年3月8日	I I(正常)~IV	0 0(正常)~3	0 0(正常)~3	

種子骨検査	左(外・内)	右(内・外)	化骨評価	C
2021年3月現在	0・0	0・1	2021年3月現在	22か月齢

悪癖	装蹄
馬装具	ゲート 目標クリア

最近の調教状況

調教月日	3/22	3/23	3/24	3/25	3/26	3/27	3/28
総駈歩距離	2400	1200+坂1000	2400	2400	1200+坂1000	2400	
最終2Fタイム							WM
調教月日	3/29	3/30	3/31	4/1	4/2	4/3	4/4
総駈歩距離	2000	2800	2000	2200		1600	
最終2Fタイム					TM		WM
調教月日	4/5	4/6	4/7	4/8	4/9	4/10	4/11
総駈歩距離	2600	2400	1600	2600	2400	馬体調整	
最終2Fタイム					14.9-14.3	WM	WM
調教月日	4/12	4/13	4/14	4/15	4/16	4/17	4/18
総駈歩距離	2400	2400	1600	2600	2600	2600	2400
最終2Fタイム		15.2-14.2					

坂:屋内坂路馬場調教 WM:ウォーキングマシン TM:トレッドミル

※個体情報の見方については、4~9ページをご覧ください。

⚠️ 必ずご一読ください

●特別な開示事項はございません。

個体および検査情報

父 アジアエクスプレス

購買価格 660万円

(税込み)

体高	159.0	胸囲	182.0	管囲	19.3	体重	509
----	-------	----	-------	----	------	----	-----

※測尺値は4月16日現在

病歴	月日	休養期間	画像	備考
陳旧性左第1趾骨遠位剥離骨折を確認 左肩筋痛	購買時 2021年3月27日	— 5日	○	

ノド内視鏡検査	LH	DDSP	AE	その他
2021年3月2日	I I (正常)~IV	0 0(正常)~3	0 0(正常)~3	

種子骨検査	左(外・内)	右(内・外)	化骨評価	A
2021年3月現在	0 ・ 0	0 ・ 0	2021年3月現在	21か月齢

悪癖	装蹄
馬装具	ゲート 目標クリア

最近の調教状況

調教月日	3/22	3/23	3/24	3/25	3/26	3/27	3/28
総駈歩距離		1200+坂1000	1200+坂1000	1600	2400	2400	左肩筋痛
最終2Fタイム	WM		16.8-16.1				WM
調教月日	3/29	3/30	3/31	4/1	4/2	4/3	4/4
総駈歩距離	—	—	—	—			
最終2Fタイム	WM	WM	WM	WM	TM	TM	WM
調教月日	4/5	4/6	4/7	4/8	4/9	4/10	4/11
総駈歩距離			800	800	1600	1600	
最終2Fタイム	TM	TM					WM
調教月日	4/12	4/13	4/14	4/15	4/16	4/17	4/18
総駈歩距離	1600	2400	2000	2600	2600	1600	2400
最終2Fタイム							

坂:屋内坂路馬場調教 WM:ウォーキングマシン TM:トレッドミル

※個体情報の見方については、4~9ページをご覧ください。

⚠️ 必ずご一読ください

● 特別な開示事項はございません。

個体および検査情報

父 ザファクター

購買価格 1100万円
(税込み)

体高	158.5	胸囲	177.0	管囲	19.1	体重	442
----	-------	----	-------	----	------	----	-----

※測尺値は4月16日現在

病歴	月日	休養期間	画像	備考
右後管部打撲傷(痕)	2021年3月12日	—	○	

ノド内視鏡検査	LH	DDSP	AE	その他
2021年3月2日	I I(正常)~IV	0 0(正常)~3	0 0(正常)~3	

種子骨検査	左(外・内)	右(内・外)	化骨評価	A
2021年3月現在	0・0	0・0	2021年3月現在	23か月齢

悪癖	装蹄
馬装具	ゲート 目標クリア

最近の調教状況

調教月日	3/22	3/23	3/24	3/25	3/26	3/27	3/28
総駈歩距離	2400	1200+坂1000	1200+坂1000	1600	2400	2400	
最終2Fタイム			12.8-12.6				WM
調教月日	3/29	3/30	3/31	4/1	4/2	4/3	4/4
総駈歩距離	2000	2800	2000	2200		1600	
最終2Fタイム					TM		WM
調教月日	4/5	4/6	4/7	4/8	4/9	4/10	4/11
総駈歩距離	2600	2400	1600	2600	2400	1600	
最終2Fタイム		13.0-11.4					WM
調教月日	4/12	4/13	4/14	4/15	4/16	4/17	4/18
総駈歩距離	2400	2400	1600	2600		1600	2400
最終2Fタイム		11.7-11.1			TM		

坂:屋内坂路馬場調教 WM:ウォーキングマシン TM:トレッドミル

※個体情報の見方については、4~9ページをご覧ください。

⚠️ 必ずご一読ください

●特別な開示事項はございません。

個体および検査情報

父 リオンディーズ

購買価格 770万円
(税込み)

体高	163.0	胸囲	183.0	管囲	19.3	体重	456
----	-------	----	-------	----	------	----	-----

※測尺値は4月16日現在

病歴	月日	休養期間	画像	備考

ノド内視鏡検査	LH	DDSP	AE	その他
2021年3月2日	I I (正常)~IV	0 0(正常)~3	0 0(正常)~3	

種子骨検査	左(外・内)	右(内・外)	化骨評価	A
2021年3月現在	1・0	0・0	2021年3月現在	22か月齢

悪癖	装蹄
馬装具	ゲート 目標クリア

最近の調教状況

調教月日	3/22	3/23	3/24	3/25	3/26	3/27	3/28
総駈歩距離	2400	1200+坂1000	1200+坂1000	1600	2400	2400	
最終2Fタイム			13.9-13.2				WM
調教月日	3/29	3/30	3/31	4/1	4/2	4/3	4/4
総駈歩距離	2000	2800	2000	2200		1600	
最終2Fタイム					TM		WM
調教月日	4/5	4/6	4/7	4/8	4/9	4/10	4/11
総駈歩距離	2600	2400	1600	2600	2400	1600	
最終2Fタイム		14.4-13.3					WM
調教月日	4/12	4/13	4/14	4/15	4/16	4/17	4/18
総駈歩距離	2400	2400	1600	2600		1600	2400
最終2Fタイム		12.8-11.5			TM		

坂:屋内坂路馬場調教 WM:ウォーキングマシン TM:トレッドミル

※個体情報の見方については、4~9ページをご覧ください。

⚠️ 必ずご一読ください

● 特別な開示事項はございません。

個体および検査情報

父 コパノリッキー

購買価格 517万円
(税込み)

体高	160.0	胸囲	181.0	管囲	18.8	体重	458
----	-------	----	-------	----	------	----	-----

※測尺値は4月16日現在

病歴	月日	休養期間	画像	備考

ノド内視鏡検査	LH	DDSP	AE	その他
2021年3月2日	I I (正常)~IV	0 0(正常)~3	0 0(正常)~3	

種子骨検査	左(外・内)	右(内・外)	化骨評価	A
2021年3月現在	0・0	0・0	2021年3月現在	24か月齢

悪癖	装蹄
馬装具	ゲート 目標クリア

最近の調教状況

調教月日	3/22	3/23	3/24	3/25	3/26	3/27	3/28
総駈歩距離	2400	1200+坂1000	1200+坂1000	1600	2400	馬体調整	
最終2Fタイム			12.3-12.3			WM	WM
調教月日	3/29	3/30	3/31	4/1	4/2	4/3	4/4
総駈歩距離	2000	2800	2000	2200		1600	
最終2Fタイム					TM		WM
調教月日	4/5	4/6	4/7	4/8	4/9	4/10	4/11
総駈歩距離	2600	2400	1600	2600	2400	1600	
最終2Fタイム		15.0-13.3					WM
調教月日	4/12	4/13	4/14	4/15	4/16	4/17	4/18
総駈歩距離	2400	2400	1600	2600		1600	2400
最終2Fタイム		14.0-12.5			TM		

坂:屋内坂路馬場調教 WM:ウォーキングマシン TM:トレッドミル

※個体情報の見方については、4~9ページをご覧ください。

⚠️ 必ずご一読ください

●特別な開示事項はございません。

個体および検査情報

父 ドウラメンテ

購買価格 814万円

(税込み)

体高	159.0	胸囲	178.0	管囲	20.0	体重	462
----	-------	----	-------	----	------	----	-----

※測尺値は4月14日現在

病歴	月日	休養期間	画像	備考
左前管部挫創(痕)	2020年10月14日	7日	○	
左前内側管骨瘤	2021年3月31日	—	○	
皮膚炎	2021年4月20日	—		

ノド内視鏡検査	LH	DDSP	AE	その他
2021年3月4日	I I(正常)~IV	0 0(正常)~3	0 0(正常)~3	

種子骨検査	左(外・内)	右(内・外)	化骨評価	A
2021年3月現在	0・0	0・0	2021年3月現在	24か月齢

悪癖	装蹄
馬装具	ゲート 目標クリア

最近の調教状況

調教月日	3/22	3/23	3/24	3/25	3/26	3/27	3/28
総駈歩距離		2800	2600	1500	2800		1500
最終2Fタイム	WM					TM	
調教月日	3/29	3/30	3/31	4/1	4/2	4/3	4/4
総駈歩距離		2800		1500	2400		2400
最終2Fタイム	WM		TM			WM	
調教月日	4/5	4/6	4/7	4/8	4/9	4/10	4/11
総駈歩距離	1500	2500		2600		2600	1500
最終2Fタイム		15.5-14.5	WM		TM		
調教月日	4/12	4/13	4/14	4/15	4/16	4/17	4/18
総駈歩距離			3100	2500	3400	2500	3100
最終2Fタイム	WM	TM			16.9-16.7		

WM:ウォーキングマシン TM:トレッドミル

※個体情報の見方については、4~9ページをご覧ください。

必ずご一読ください

●特別な開示事項はございません。

個体および検査情報

父 カレンブラックヒル

購買価格 484万円

(税込み)

体高	159.0	胸囲	179.5	管囲	19.7	体重	478
----	-------	----	-------	----	------	----	-----

※測尺値は4月14日現在

病歴	月日	休養期間	画像	備考

ノド内視鏡検査	LH	DDSP	AE	その他
2021年3月4日	IIa I(正常)~IV	0 0(正常)~3	0 0(正常)~3	

種子骨検査	左(外・内)	右(内・外)	化骨評価	A
2021年3月現在	0・0	0・0	2021年3月現在	25か月齢

悪癖	装蹄
馬装具	ゲート 目標クリア

最近の調教状況

調教月日	3/22	3/23	3/24	3/25	3/26	3/27	3/28
総駈歩距離		2800	2600	1500	2800		1500
最終2Fタイム	WM					TM	
調教月日	3/29	3/30	3/31	4/1	4/2	4/3	4/4
総駈歩距離		2800		1500	2400		2400
最終2Fタイム	WM		TM			WM	
調教月日	4/5	4/6	4/7	4/8	4/9	4/10	4/11
総駈歩距離	1500	2500		2600		2600	1500
最終2Fタイム		14.2-14.2	WM		TM		
調教月日	4/12	4/13	4/14	4/15	4/16	4/17	4/18
総駈歩距離			3100	2500	3400	2500	3100
最終2Fタイム	WM	TM					

WM:ウォーキングマシン TM:トレッドミル

※個体情報の見方については、4~9ページをご覧ください。

⚠ 必ずご一読ください

●特別な開示事項はございません。

個体および検査情報

父 アドマイヤムーン

購買価格 770万円

(税込み)

体高	163.0	胸囲	183.0	管囲	20.0	体重	498
----	-------	----	-------	----	------	----	-----

※測尺値は4月16日現在

病歴	月日	休養期間	画像	備考
左前深管骨瘤	2021年3月16日	15日	○	

ノド内視鏡検査	LH	DDSP	AE	その他
2021年3月3日	I I (正常)~IV	0 0(正常)~3	0 0(正常)~3	

種子骨検査	左(外・内)	右(内・外)	化骨評価	A
2021年3月現在	1・1	1・0	2021年3月現在	22か月齢

悪癖	装蹄
馬装具	ゲート 目標クリア

最近の調教状況

調教月日	3/22	3/23	3/24	3/25	3/26	3/27	3/28
総駈歩距離	左前深管骨瘤	-	-	-	-	-	-
最終2Fタイム	WM	WM	WM	WM	WM	WM	WM
調教月日	3/29	3/30	3/31	4/1	4/2	4/3	4/4
総駈歩距離	-	-	-				
最終2Fタイム	WM	WM	WM	TM	TM	TM	WM
調教月日	4/5	4/6	4/7	4/8	4/9	4/10	4/11
総駈歩距離				800	800	1600	
最終2Fタイム	TM	TM	TM				WM
調教月日	4/12	4/13	4/14	4/15	4/16	4/17	4/18
総駈歩距離	1600	2400	2000	2600	2400	1600	2400
最終2Fタイム							

坂:屋内坂路馬場調教 WM:ウォーキングマシン TM:トレッドミル

※個体情報の見方については、4~9ページをご覧ください。

⚠ 必ずご一読ください

●4/6に発症した右肩甲骨々折のため、JRAブリーズアップセールを欠場します。

個体および検査情報

父 プリサイズエンド

購買価格 957万円

(税込み)

体高		胸囲		管囲		体重	
----	--	----	--	----	--	----	--

病歴	月日	休養期間	画像	備考
右肩甲骨々折	2021年4月6日			

ノド内視鏡検査	LH	DDSP	AE	その他

種子骨検査	左(外・内)	右(内・外)	化骨評価	

悪癖		装蹄	
馬装具		ゲート	

最近の調教状況

欠場

⚠️ 必ずご一読ください

● 特別な開示事項はございません。

個体および検査情報

父 ザファクター

購買価格 880万円
(税込み)

体高	159.0	胸囲	183.0	管囲	20.2	体重	475
----	-------	----	-------	----	------	----	-----

※測尺値は4月16日現在

病歴	月日	休養期間	画像	備考
左前蹄壁欠損	2021年4月12日	—	○	

ノド内視鏡検査	LH	DDSP	AE	その他
2021年3月3日	I I (正常)~IV	0 0(正常)~3	0 0(正常)~3	

種子骨検査	左(外・内)	右(内・外)	化骨評価	C
2021年3月現在	0・0	0・0	2021年3月現在	24か月齢

悪癖	装蹄
馬装具	ゲート 目標クリア

最近の調教状況

調教月日	3/22	3/23	3/24	3/25	3/26	3/27	3/28
総駈歩距離	2400	1200+坂1000	2400	1200+坂1000	1600	2400	
最終2Fタイム				12.6-12.6			WM
調教月日	3/29	3/30	3/31	4/1	4/2	4/3	4/4
総駈歩距離	2000	2800	2000	2200		1600	
最終2Fタイム					TM		WM
調教月日	4/5	4/6	4/7	4/8	4/9	4/10	4/11
総駈歩距離	2600	2400	1600	2600	2400	馬体調整	
最終2Fタイム		15.5-13.9				WM	WM
調教月日	4/12	4/13	4/14	4/15	4/16	4/17	4/18
総駈歩距離	2400	2400	1600	2600		1600	2400
最終2Fタイム		12.9-11.2			TM		

坂:屋内坂路馬場調教 WM:ウォーキングマシン TM:トレッドミル

※個体情報の見方については、4~9ページをご覧ください。

⚠ 必ずご一読ください

●特別な開示事項はございません。

個体および検査情報

父 マクフィ

購買価格 682万円
(税込み)

体高	162.5	胸囲	184.0	管囲	20.0	体重	483
----	-------	----	-------	----	------	----	-----

※測尺値は4月16日現在

病歴	月日	休養期間	画像	備考
左前内側管骨瘤	2020年9月30日	—	○	
左腕節部挫創(痕)	2020年11月26日	—	○	
両前管骨々膜炎	2021年2月8日	—	○	
右前管骨々膜炎	2021年3月11日	6日	○	

ノド内視鏡検査	LH	DDSP	AE	その他
2021年3月3日	I I(正常)~IV	0 0(正常)~3	1 0(正常)~3	

種子骨検査	左(外・内)	右(内・外)	化骨評価	A
2021年3月現在	1・1	1・0	2021年3月現在	23か月齢

悪癖	装蹄
馬装具	ゲート 目標クリア

最近の調教状況

調教月日	3/22	3/23	3/24	3/25	3/26	3/27	3/28
総駈歩距離							
最終2Fタイム	TM	TM	TM	TM	TM	TM	WM
調教月日	3/29	3/30	3/31	4/1	4/2	4/3	4/4
総駈歩距離	1200	1200	1200	2200	2600	1600	
最終2Fタイム							WM
調教月日	4/5	4/6	4/7	4/8	4/9	4/10	4/11
総駈歩距離	2600	2400	1600	2600	2400	1600	
最終2Fタイム							WM
調教月日	4/12	4/13	4/14	4/15	4/16	4/17	4/18
総駈歩距離	2400	2400	1600	2600		馬体調整	2400
最終2Fタイム		14.5-13.2			TM	WM	

坂:屋内坂路馬場調教 WM:ウォーキングマシン TM:トレッドミル

※個体情報の見方については、4~9ページをご覧ください。

⚠️ 必ずご一読ください

●特別な開示事項はございません。

個体および検査情報

父 ワンアンドオンリー

購買価格 638万円

(税込み)

体高	163.5	胸囲	183.0	管囲	20.0	体重	492
----	-------	----	-------	----	------	----	-----

※測尺値は4月16日現在

病歴	月日	休養期間	画像	備考
陳旧性左第1指骨剥離骨折を確認	購買時	—	○	

ノド内視鏡検査	LH	DDSP	AE	その他
2021年3月3日	I I (正常)~IV	0 0(正常)~3	0 0(正常)~3	

種子骨検査	左(外・内)	右(内・外)	化骨評価	A
2021年3月現在	0・0	1・0	2021年3月現在	23か月齢

悪癖	装蹄
馬装具	ゲート 目標クリア

最近の調教状況

調教月日	3/22	3/23	3/24	3/25	3/26	3/27	3/28
総駈歩距離	2400	1200+坂1000	1200+坂1000	1600	2400	2400	
最終2Fタイム			12.9-13.6				WM
調教月日	3/29	3/30	3/31	4/1	4/2	4/3	4/4
総駈歩距離	2000	2800	2000	2200		1600	
最終2Fタイム					TM		WM
調教月日	4/5	4/6	4/7	4/8	4/9	4/10	4/11
総駈歩距離	2600	2400	1600	2600	2400	1600	
最終2Fタイム		15.8-14.2					WM
調教月日	4/12	4/13	4/14	4/15	4/16	4/17	4/18
総駈歩距離	2400	2400	1600	2600		1600	2400
最終2Fタイム		13.7-12.1			TM		

坂:屋内坂路馬場調教 WM:ウォーキングマシン TM:トレッドミル

※個体情報の見方については、4~9ページをご覧ください。

必ずご一読ください

●特別な開示事項はございません。

個体および検査情報

父 シニスターミニスター 購買価格 770万円
(税込み)

体高 159.5 胸囲 181.5 管囲 19.5 体重 486 ※測尺値は4月14日現在

病歴	月日	休養期間	画像	備考
皮膚炎	2021年4月20日	—		

ノド内視鏡検査	LH	DDSP	AE	その他
2021年3月4日	IIa I(正常)~IV	0 0(正常)~3	0 0(正常)~3	

種子骨検査	左(外・内)	右(内・外)	化骨評価	A
2021年3月現在	0・0	0・0	2021年3月現在	25か月齢

悪癖	装蹄
馬装具	ゲート 目標クリア

最近の調教状況

調教月日	3/22	3/23	3/24	3/25	3/26	3/27	3/28
総駈歩距離		1000	1000	1500	1000		1500
最終2Fタイム	WM					TM	
調教月日	3/29	3/30	3/31	4/1	4/2	4/3	4/4
総駈歩距離		2800		1500	2400		2400
最終2Fタイム	WM		TM			WM	
調教月日	4/5	4/6	4/7	4/8	4/9	4/10	4/11
総駈歩距離	1500	2500		2600		2600	1500
最終2Fタイム		13.8-13.0	WM		TM		
調教月日	4/12	4/13	4/14	4/15	4/16	4/17	4/18
総駈歩距離			3100	2500	3400	2500	3100
最終2Fタイム	WM	TM			17.0-15.4		

WM:ウォーキングマシン TM:トレッドミル

※個体情報の見方については、4~9ページをご覧ください。

⚠ 必ずご一読ください

●後肢の装蹄は鎮静下で行っています。

個体および検査情報

父 ウインバリアシオン

購買価格 275万円

(税込み)

体高	163.5	胸囲	185.0	管囲	20.5	体重	502
----	-------	----	-------	----	------	----	-----

※測尺値は4月14日現在

病歴	月日	休養期間	画像	備考
その他:後肢装蹄注意				

ノド内視鏡検査	LH	DDSP	AE	その他
2021年3月4日	I I (正常)~IV	0 0(正常)~3	2 0(正常)~3	

種子骨検査	左(外・内)	右(内・外)	化骨評価	C
2021年3月現在	0・0	0・0	2021年3月現在	23か月齢

悪癖	装蹄
馬装具	ゲート 目標クリア

最近の調教状況

調教月日	3/22	3/23	3/24	3/25	3/26	3/27	3/28
総駈歩距離		2800	2600	1500	2800		1500
最終2Fタイム	WM					TM	
調教月日	3/29	3/30	3/31	4/1	4/2	4/3	4/4
総駈歩距離		2800		1500	2400		2400
最終2Fタイム	WM		TM			WM	
調教月日	4/5	4/6	4/7	4/8	4/9	4/10	4/11
総駈歩距離	1500	2500		2600		2600	1500
最終2Fタイム		15.3-14.2	WM		TM		
調教月日	4/12	4/13	4/14	4/15	4/16	4/17	4/18
総駈歩距離			3100	2500	3400	2500	3100
最終2Fタイム	WM	TM			16.3-14.6		

WM:ウォーキングマシン TM:トレッドミル

※個体情報の見方については、4~9ページをご覧ください。

必ずご一読ください

●特別な開示事項はございません。

個体および検査情報

父 クリエイターⅡ

購買価格 1100万円
(税込み)

体高	165.0	胸囲	180.0	管囲	19.5	体重	477
----	-------	----	-------	----	------	----	-----

※測尺値は4月16日現在

病歴	月日	休養期間	画像	備考
左前外側管骨瘤を確認 両前管骨々膜炎	入厩時	—	○	
	2021年4月5日	—	○	

ノド内視鏡検査	LH	DDSP	AE	その他
2021年3月3日	I I(正常)~IV	0 0(正常)~3	0 0(正常)~3	

種子骨検査	左(外・内)	右(内・外)	化骨評価	B
2021年3月現在	0・0	0・1	2021年3月現在	25か月齢

悪癖	さく癖	装蹄	
馬装具		ゲート	目標クリア

最近の調教状況

調教月日	3/22	3/23	3/24	3/25	3/26	3/27	3/28
総駈歩距離	2400	1200+坂1000	2400	1200+坂1000	1600	2400	
最終2Fタイム				12.6-12.5			WM
調教月日	3/29	3/30	3/31	4/1	4/2	4/3	4/4
総駈歩距離	2000	2800	2000	2200		1600	
最終2Fタイム					TM		WM
調教月日	4/5	4/6	4/7	4/8	4/9	4/10	4/11
総駈歩距離	2600	2400	1600	2600	2400	1600	
最終2Fタイム		18.2-13.6					WM
調教月日	4/12	4/13	4/14	4/15	4/16	4/17	4/18
総駈歩距離	2400	2400	1600	2600		1600	2400
最終2Fタイム		14.0-11.4			TM		

坂:屋内坂路馬場調教 WM:ウォーキングマシン TM:トレッドミル

※個体情報の見方については、4~9ページをご覧ください。

! 必ずご一読ください

●特別な開示事項はございません。

個体および検査情報

父 ホッコータルマエ

購買価格 858万円

(税込み)

体高	165.0	胸囲	182.0	管囲	20.5	体重	494
----	-------	----	-------	----	------	----	-----

※測尺値は4月16日現在

病歴	月日	休養期間	画像	備考
陳旧性右第1趾骨近位剥離骨折を確認	購買時	—	○	
左前蹄球部挫創(痕)	2021年2月5日	2日	○	
左飛端部挫創(痕)	2021年3月31日	1日	○	
右後表層裂	2021年4月12日	—	○	

ノド内視鏡検査	LH	DDSP	AE	その他
2021年3月3日	I I(正常)~IV	0 0(正常)~3	1 0(正常)~3	

種子骨検査	左(外・内)	右(内・外)	化骨評価	C
2021年3月現在	0・0	0・0	2021年3月現在	22か月齢

悪癖	装蹄
馬装具	ゲート 目標クリア

最近の調教状況

調教月日	3/22	3/23	3/24	3/25	3/26	3/27	3/28
総駈歩距離	2400	1200+坂1000	1200+坂1000	1600	2400	2400	
最終2Fタイム			14.2-13.5				WM
調教月日	3/29	3/30	3/31	4/1	4/2	4/3	4/4
総駈歩距離	2000	2800	左飛端部挫創	2200		1600	
最終2Fタイム			WM		TM		WM
調教月日	4/5	4/6	4/7	4/8	4/9	4/10	4/11
総駈歩距離	2600	2400	1600	2600	2400	1600	
最終2Fタイム		17.0-14.7					WM
調教月日	4/12	4/13	4/14	4/15	4/16	4/17	4/18
総駈歩距離	2400	2400	1600	2600		1600	2400
最終2Fタイム		14.0-13.3			TM		

坂:屋内坂路馬場調教 WM:ウォーキングマシン TM:トレッドミル

※個体情報の見方については、4~9ページをご覧ください。

⚠️ 必ずご一読ください

● 出生時より、左鼻梁部の陥没を認めています。

個体および検査情報

父 マクフィ

JRAホームブレット

体高 158.0 胸囲 180.0 管囲 19.5 体重 461 ※測尺値は4月16日現在

病歴	月日	休養期間	画像	備考
左第1指節種子骨炎	2020年5月4日	—	○	
左飛節部OCDを確認	入厩時	—	○	
その他:左鼻梁部陥没を確認	出生時	—	○	

ノド内視鏡検査	LH	DDSP	AE	その他
2021年3月3日	I I(正常)~IV	0 0(正常)~3	0 0(正常)~3	

種子骨検査	左(外・内)	右(内・外)	化骨評価	B
2021年3月現在	3・0	1・1	2021年3月現在	25か月齢

悪癖	装蹄
馬装具	ゲート 目標クリア

最近の調教状況

調教月日	3/22	3/23	3/24	3/25	3/26	3/27	3/28
総駈歩距離	2400	1200+坂1000	1200+坂1000	1600	2400	2400	
最終2Fタイム			14.2-13.5				WM
調教月日	3/29	3/30	3/31	4/1	4/2	4/3	4/4
総駈歩距離	2000	2800	2000	2200		1600	
最終2Fタイム					TM		WM
調教月日	4/5	4/6	4/7	4/8	4/9	4/10	4/11
総駈歩距離	2600	2400	1600	2600	2400	1600	
最終2Fタイム		17.0-14.7					WM
調教月日	4/12	4/13	4/14	4/15	4/16	4/17	4/18
総駈歩距離	2400	2400	1600	2600		1600	2400
最終2Fタイム		13.9-13.2			TM		

坂:屋内坂路馬場調教 WM:ウォーキングマシン TM:トレッドミル

※個体情報の見方については、4~9ページをご覧ください。

⚠ 必ずご一読ください

●特別な開示事項はございません。

個体および検査情報

父 ローヂズインメイ

購買価格 715万円

(税込み)

体高	161.5	胸囲	182.0	管囲	20.3	体重	480
----	-------	----	-------	----	------	----	-----

※測尺値は4月16日現在

病歴	月日	休養期間	画像	備考
左前深管骨瘤	2021年3月26日	10日	○	

ノド内視鏡検査	LH	DDSP	AE	その他
2021年3月3日	II a I (正常)~IV	0 0(正常)~3	0 0(正常)~3	

種子骨検査	左(外・内)	右(内・外)	化骨評価	C
2021年3月現在	0・0	0・0	2021年3月現在	23か月齢

悪癖	装蹄
馬装具	ゲート 目標クリア

最近の調教状況

調教月日	3/22	3/23	3/24	3/25	3/26	3/27	3/28
総駈歩距離	2400	1200+坂1000	2400	1200+坂1000	左前深管骨瘤	-	-
最終2Fタイム				12.4-12.6	(速歩のみ)	(馬房内休養)	(馬房内休養)
調教月日	3/29	3/30	3/31	4/1	4/2	4/3	4/4
総駈歩距離	-	-	-	-	-	-	-
最終2Fタイム	WM	WM	WM	WM	WM	WM	WM
調教月日	4/5	4/6	4/7	4/8	4/9	4/10	4/11
総駈歩距離	-			800	800	1600	
最終2Fタイム	WM	TM	TM				WM
調教月日	4/12	4/13	4/14	4/15	4/16	4/17	4/18
総駈歩距離	1600	2400	2000	2600	2400	1600	2400
最終2Fタイム							

坂:屋内坂路馬場調教 WM:ウォーキングマシン TM:トレッドミル

※個体情報の見方については、4~9ページをご覧ください。

⚠️ 必ずご一読ください

● 特別な開示事項はございません。

個体および検査情報

父 ヘニーヒューズ

購買価格 660万円

(税込み)

体高	164.0	胸囲	187.0	管囲	20.0	体重	526
----	-------	----	-------	----	------	----	-----

※測尺値は4月16日現在

病歴	月日	休養期間	画像	備考
右飛節後腫	2020年12月9日	2日	○	
左飛節炎	2020年12月12日	33日	○	
右前球節炎	2021年2月10日	35日	○	
左口角部疣	2021年3月6日	—	○	
右飛節部OCDを確認	2021年3月29日	—	○	
右後蹄壁欠損	2021年4月12日	—	○	

ノド内視鏡検査	LH	DDSP	AE	その他
2021年3月3日	I I(正常)~IV	0 0(正常)~3	1 0(正常)~3	

種子骨検査	左(外・内)	右(内・外)	化骨評価	C
2021年3月現在	0・0	0・0	2021年3月現在	23か月齢

悪癖	ゆう癖	装蹄	
馬装具		ゲート	目標クリア

最近の調教状況

調教月日	3/22	3/23	3/24	3/25	3/26	3/27	3/28
総駈歩距離	右前球節炎	—	—	—	—	—	—
最終2Fタイム	WM	WM	WM	WM	WM	WM	WM
調教月日	3/29	3/30	3/31	4/1	4/2	4/3	4/4
総駈歩距離	—						
最終2Fタイム	WM	TM	TM	TM	TM	TM	WM
調教月日	4/5	4/6	4/7	4/8	4/9	4/10	4/11
総駈歩距離				800	800	1600	
最終2Fタイム	TM	TM	TM				WM
調教月日	4/12	4/13	4/14	4/15	4/16	4/17	4/18
総駈歩距離	1600	2400	2000	2600	2400	1600	2400
最終2Fタイム							

坂:屋内坂路馬場調教 WM:ウォーキングマシン TM:トレッドミル

※個体情報の見方については、4~9ページをご覧ください。

! 必ずご一読ください

●特別な開示事項はございません。

個体および検査情報

父 アドマイヤムーン

購買価格 440万円

(税込み)

体高	159.0	胸囲	183.0	管囲	19.7	体重	448
----	-------	----	-------	----	------	----	-----

※測尺値は4月16日現在

病歴	月日	休養期間	画像	備考
右前肢跛行	2020年12月22日	32日		

ノド内視鏡検査	LH	DDSP	AE	その他
2021年3月3日	I I (正常)~IV	0 0(正常)~3	0 0(正常)~3	

種子骨検査	左(外・内)	右(内・外)	化骨評価	A
2021年3月現在	0・0	0・0	2021年3月現在	23か月齢

悪癖	装蹄
馬装具	ゲート 目標クリア

最近の調教状況

調教月日	3/22	3/23	3/24	3/25	3/26	3/27	3/28
総駈歩距離	2400	1200+坂1000	2400	1200+坂1000	1600	2400	
最終2Fタイム				12.5-13.2			WM
調教月日	3/29	3/30	3/31	4/1	4/2	4/3	4/4
総駈歩距離	2000	2800	2000	2200		1600	
最終2Fタイム					TM		WM
調教月日	4/5	4/6	4/7	4/8	4/9	4/10	4/11
総駈歩距離	2600	2400	1600	2600	2400	1600	
最終2Fタイム		15.4-13.5					WM
調教月日	4/12	4/13	4/14	4/15	4/16	4/17	4/18
総駈歩距離	2400	2400	1600	2600		1600	2400
最終2Fタイム		12.7-11.2			TM		

坂:屋内坂路馬場調教 WM:ウォーキングマシン TM:トレッドミル

※個体情報の見方については、4~9ページをご覧ください。

必ずご一読ください

●特別な開示事項はございません。

個体および検査情報

父 ザファクター

購買価格 902万円
(税込み)

体高	161.5	胸囲	180.5	管囲	20.0	体重	474
----	-------	----	-------	----	------	----	-----

※測尺値は4月14日現在

病歴	月日	休養期間	画像	備考
右前内側管骨瘤を確認	購買時	—	○	
左飛節部OCDを確認	購買時	—	○	
右飛節部OCDを確認	2021年3月13日	—	○	

ノド内視鏡検査	LH	DDSP	AE	その他
2021年3月4日	I I(正常)~IV	0 0(正常)~3	0 0(正常)~3	

種子骨検査	左(外・内)	右(内・外)	化骨評価	C
2021年3月現在	0・0	0・0	2021年3月現在	22か月齢

悪癖	装蹄
馬装具	ゲート 目標クリア

最近の調教状況

調教月日	3/22	3/23	3/24	3/25	3/26	3/27	3/28
総駈歩距離		2800	2600	1500	2800		1500
最終2Fタイム	WM					TM	
調教月日	3/29	3/30	3/31	4/1	4/2	4/3	4/4
総駈歩距離		2800		1500	2400		2400
最終2Fタイム	WM		TM			WM	
調教月日	4/5	4/6	4/7	4/8	4/9	4/10	4/11
総駈歩距離	1500	2500		2600		2600	1500
最終2Fタイム		11.6-11.2	WM		TM		
調教月日	4/12	4/13	4/14	4/15	4/16	4/17	4/18
総駈歩距離			3100	2500	3400	2500	3100
最終2Fタイム	WM	TM			16.1-15.5		

WM:ウォーキングマシン TM:トレッドミル

※個体情報の見方については、4~9ページをご覧ください。

⚠️ 必ずご一読ください

●特別な開示事項はございません。

個体および検査情報

父 リオンディーズ

購買価格 572万円

(税込み)

体高	156.5	胸囲	178.0	管囲	19.5	体重	458
----	-------	----	-------	----	------	----	-----

※測尺値は4月14日現在

病歴	月日	休養期間	画像	備考
右大腿部OCDを確認 右後肢跛行	購買時 2021年4月6日	— 6日	○	

ノド内視鏡検査	LH	DDSP	AE	その他
2021年3月4日	I I (正常)~IV	0 0(正常)~3	1 0(正常)~3	

種子骨検査	左(外・内)	右(内・外)	化骨評価	A
2021年3月現在	0・0	0・0	2021年3月現在	24か月齢

悪癖	装蹄
馬装具	ゲート 目標クリア

最近の調教状況

調教月日	3/22	3/23	3/24	3/25	3/26	3/27	3/28
総駈歩距離		2800	2600	1500	2800		1500
最終2Fタイム	WM					TM	
調教月日	3/29	3/30	3/31	4/1	4/2	4/3	4/4
総駈歩距離		2800		1500	2400		2400
最終2Fタイム	WM		TM			WM	
調教月日	4/5	4/6	4/7	4/8	4/9	4/10	4/11
総駈歩距離	1500	2500	右後肢跛行	—	—	—	—
最終2Fタイム		14.2-14.2	WM	WM	WM	WM	WM
調教月日	4/12	4/13	4/14	4/15	4/16	4/17	4/18
総駈歩距離	—			2500	2500	2500	2500
最終2Fタイム	WM	TM	TM				

WM:ウォーキングマシン TM:トレッドミル

※個体情報の見方については、4~9ページをご覧ください。

⚠ 必ずご一読ください

●3/20に発症した右前深管骨瘤のため、JRAブリーズアップセールを欠場します。

個体および検査情報

父 パイロ

購買価格 660万円
(税込み)

体高		胸囲		管囲		体重	
----	--	----	--	----	--	----	--

病歴	月日	休養期間	画像	備考
右前深管骨瘤	2021年3月20日			

ノド内視鏡検査	LH	DDSP	AE	その他

種子骨検査	左(外・内)	右(内・外)	化骨評価	

悪癖		装蹄	
馬装具		ゲート	

最近の調教状況

欠場

⚠️ 必ずご一読ください

●特別な開示事項はございません。

個体および検査情報

父 エスケンデレヤ

購買価格 550万円

(税込み)

体高	158.5	胸囲	182.0	管囲	20.0	体重	454
----	-------	----	-------	----	------	----	-----

※測尺値は4月16日現在

病歴	月日	休養期間	画像	備考
陳旧性左第1指骨剥離骨折を確認	購買時	—	○	
左前内側管骨瘤	2020年9月28日	—	○	
左飛節後腫	2020年11月19日	24日	○	
左前蹄壁欠損	2021年4月7日	—	○	

ノド内視鏡検査	LH	DDSP	AE	その他
2021年3月2日	I I (正常)~IV	0 0(正常)~3	0 0(正常)~3	

種子骨検査	左(外・内)	右(内・外)	化骨評価	A
2021年3月現在	0・0	0・0	2021年3月現在	23か月齢

悪癖	装蹄
馬装具	ゲート 目標クリア

最近の調教状況

調教月日	3/22	3/23	3/24	3/25	3/26	3/27	3/28
総駈歩距離	2400	1200+坂1000	2400	1200+坂1000	1600	2400	
最終2Fタイム				15.4-14.0			WM
調教月日	3/29	3/30	3/31	4/1	4/2	4/3	4/4
総駈歩距離	2000	2800	2000	2200		馬体調整	
最終2Fタイム					TM	WM	WM
調教月日	4/5	4/6	4/7	4/8	4/9	4/10	4/11
総駈歩距離	2600	2400	1600	2600	2400	馬体調整	
最終2Fタイム		14.6-12.6				WM	WM
調教月日	4/12	4/13	4/14	4/15	4/16	4/17	4/18
総駈歩距離	2400	2400	1600	2600		馬体調整	2400
最終2Fタイム		12.4-11.3			TM	WM	

坂:屋内坂路馬場調教 WM:ウォーキングマシン TM:トレッドミル

※個体情報の見方については、4~9ページをご覧ください。

必ずご一読ください

●特別な開示事項はございません。

個体および検査情報

父 ビッグアーサー

購買価格 616万円
(税込み)

体高	159.0	胸囲	183.0	管囲	19.1	体重	467
----	-------	----	-------	----	------	----	-----

※測尺値は4月16日現在

病歴	月日	休養期間	画像	備考
右前深管骨瘤	2021年1月21日	39日	○	
右後蹄壁欠損	2021年4月6日	—	○	

ノド内視鏡検査	LH	DDSP	AE	その他
2021年3月2日	IIa I(正常)~IV	0 0(正常)~3	0 0(正常)~3	

種子骨検査	左(外・内)	右(内・外)	化骨評価	C
2021年3月現在	0・0	0・0	2021年3月現在	23か月齢

悪癖	装蹄
馬装具	ゲート 目標クリア

最近の調教状況

調教月日	3/22	3/23	3/24	3/25	3/26	3/27	3/28
総駈歩距離	2400	1200+坂1000	2400	2400	1200+坂1000	2400	
最終2Fタイム							WM
調教月日	3/29	3/30	3/31	4/1	4/2	4/3	4/4
総駈歩距離	2400	2800	2000	2200	2600	馬体調整	
最終2Fタイム						WM	WM
調教月日	4/5	4/6	4/7	4/8	4/9	4/10	4/11
総駈歩距離	2600	2400	1600	2600	2400	馬体調整	
最終2Fタイム						WM	WM
調教月日	4/12	4/13	4/14	4/15	4/16	4/17	4/18
総駈歩距離	2400	2400	馬体調整	馬体調整			2400
最終2Fタイム		14.0-12.6	WM	WM	TM	(速歩のみ)	

坂:屋内坂路馬場調教 WM:ウォーキングマシン TM:トレッドミル

※個体情報の見方については、4~9ページをご覧ください。

⚠️ 必ずご一読ください

●3/2に発症した鼻出血(運動誘発性肺出血)のため、JRAブリーズアップセールを欠場します。

個体および検査情報

父 アイルハヴァナザー

購買価格 539万円

(税込み)

体高	胸囲	管囲	体重
----	----	----	----

病歴	月日	休養期間	画像	備考
鼻出血	2021年3月2日			

ノド内視鏡検査	LH	DDSP	AE	その他

種子骨検査	左(外・内)	右(内・外)	化骨評価

悪癖	装蹄
馬装具	ゲート

最近の調教状況

欠場

⚠️ 必ずご一読ください

● 特別な開示事項はございません。

個体および検査情報

父 アジアエクスプレス

購買価格 836万円

(税込み)

体高	157.0	胸囲	185.0	管囲	19.7	体重	510
----	-------	----	-------	----	------	----	-----

※測尺値は4月16日現在

病歴	月日	休養期間	画像	備考
左前内側管骨瘤 左前肢跛行	2020年11月11日	—	○	
	2021年2月5日	30日		

ノド内視鏡検査	LH	DDSP	AE	その他
2021年3月2日	I I (正常)~IV	0 0(正常)~3	1 0(正常)~3	

種子骨検査	左(外・内)	右(内・外)	化骨評価	A
2021年3月現在	0・0	0・0	2021年3月現在	22か月齢

悪癖	装蹄
馬装具	ゲート 目標クリア

最近の調教状況

調教月日	3/22	3/23	3/24	3/25	3/26	3/27	3/28
総駈歩距離	2400	1200+坂1000	2400	2400	1200+坂1000	2400	
最終2Fタイム							WM
調教月日	3/29	3/30	3/31	4/1	4/2	4/3	4/4
総駈歩距離	2400	2800	2000	2200	馬体調整	馬体調整	
最終2Fタイム					WM	WM	WM
調教月日	4/5	4/6	4/7	4/8	4/9	4/10	4/11
総駈歩距離	2600	2400	1600	2600	馬体調整	馬体調整	
最終2Fタイム					WM	WM	WM
調教月日	4/12	4/13	4/14	4/15	4/16	4/17	4/18
総駈歩距離	2400	2400	1600	馬体調整		1600	2400
最終2Fタイム		14.0-12.8		WM	TM		

坂:屋内坂路馬場調教 WM:ウォーキングマシン TM:トレッドミル

※個体情報の見方については、4~9ページをご覧ください。

⚠️ 必ずご一読ください

●特別な開示事項はございません。

個体および検査情報

父 ザファクター

購買価格 770万円

(税込み)

体高	163.0	胸囲	178.0	管囲	19.3	体重	469
----	-------	----	-------	----	------	----	-----

※測尺値は4月16日現在

病歴	月日	休養期間	画像	備考
左前管骨々膜炎	2021年1月20日	—	○	
右前屈腱部打撲傷	2021年4月20日	—	○	

ノド内視鏡検査	LH	DDSP	AE	その他
2021年3月2日	I I (正常)~IV	0 0(正常)~3	2 0(正常)~3	

種子骨検査	左(外・内)	右(内・外)	化骨評価	A
2021年3月現在	0・0	0・0	2021年3月現在	24か月齢

悪癖	装蹄
馬装具	ゲート 目標クリア

最近の調教状況

調教月日	3/22	3/23	3/24	3/25	3/26	3/27	3/28
総駈歩距離	2400	1200+坂1000	1200+坂1000	1600	2400	2400	
最終2Fタイム			13.9-13.2				WM
調教月日	3/29	3/30	3/31	4/1	4/2	4/3	4/4
総駈歩距離	2000	2800	2000	2200		1600	
最終2Fタイム					TM		WM
調教月日	4/5	4/6	4/7	4/8	4/9	4/10	4/11
総駈歩距離	2600	2400	1600	2600	2400	1600	
最終2Fタイム		14.4-13.3					WM
調教月日	4/12	4/13	4/14	4/15	4/16	4/17	4/18
総駈歩距離	2400	2400	1600	2600		1600	2400
最終2Fタイム		12.8-11.5			TM		

坂:屋内坂路馬場調教 WM:ウォーキングマシン TM:トレッドミル

※個体情報の見方については、4~9ページをご覧ください。

必ずご一読ください

●3/12に再発した右第1趾節種子骨炎のため、JRAブリーズアップセールを欠場します。

個体および検査情報

父 ヘニーヒューズ 購買価格 440万円
(税込み)

体高	胸囲	管囲	体重
----	----	----	----

病歴	月日	休養期間	画像	備考
右第1趾節種子骨炎	2020年12月15日			
右第1趾節種子骨炎(再発)	2021年3月12日			

ノド内視鏡検査	LH	DDSP	AE	その他

種子骨検査	左(外・内)	右(内・外)	化骨評価

悪癖	装蹄
馬装具	ゲート

最近の調教状況

欠場

⚠️ 必ずご一読ください

●購買時に左鼻梁部の陥没を認めています。

個体および検査情報

父 サトノアラジン

購買価格 517万円

(税込み)

体高	157.0	胸囲	181.5	管囲	19.0	体重	460
----	-------	----	-------	----	------	----	-----

※測尺値は4月14日現在

病歴	月日	休養期間	画像	備考
左前深管骨瘤	2021年2月9日	28日	○	
その他:左鼻梁部陥没を確認	購買時	—	○	

ノド内視鏡検査	LH	DDSP	AE	その他
2021年3月4日	I I (正常)~IV	0 0(正常)~3	2 0(正常)~3	

種子骨検査	左(外・内)	右(内・外)	化骨評価	A
2021年3月現在	0・0	0・0	2021年3月現在	23か月齢

悪癖	装蹄
	右前エクイロックス(裂蹄予防)
馬装具	ゲート
	目標クリア

最近の調教状況

調教月日	3/22	3/23	3/24	3/25	3/26	3/27	3/28
総駈歩距離		1000	1000	1500	2800		1500
最終2Fタイム	WM					TM	
調教月日	3/29	3/30	3/31	4/1	4/2	4/3	4/4
総駈歩距離		2800		1500	2400		2400
最終2Fタイム	WM		TM			WM	
調教月日	4/5	4/6	4/7	4/8	4/9	4/10	4/11
総駈歩距離	1500	2500		2600		2600	1500
最終2Fタイム		18.2-17.8	WM		TM		
調教月日	4/12	4/13	4/14	4/15	4/16	4/17	4/18
総駈歩距離			3100	2500	3400	2500	2500
最終2Fタイム	WM	TM					

WM:ウォーキングマシン TM:トレッドミル

※個体情報の見方については、4~9ページをご覧ください。

必ずご一読ください

●特別な開示事項はございません。

個体および検査情報

父 ディーマジスティ

購買価格 440万円

(税込み)

体高	158.0	胸囲	176.0	管囲	18.5	体重	456
----	-------	----	-------	----	------	----	-----

※測尺値は4月14日現在

病歴	月日	休養期間	画像	備考
左大腿部OCDを確認	2021年3月13日	—	○	

ノド内視鏡検査	LH	DDSP	AE	その他
2021年3月4日	I I(正常)~IV	0 0(正常)~3	1 0(正常)~3	

種子骨検査	左(外・内)	右(内・外)	化骨評価	B
2021年3月現在	0・0	0・0	2021年3月現在	23か月齢

悪癖	装蹄
馬装具	ゲート 目標クリア

最近の調教状況

調教月日	3/22	3/23	3/24	3/25	3/26	3/27	3/28
総駈歩距離		2800	2600	1500	2800		1500
最終2Fタイム	WM					TM	
調教月日	3/29	3/30	3/31	4/1	4/2	4/3	4/4
総駈歩距離		2800		1500	2400		2400
最終2Fタイム	WM		TM			WM	
調教月日	4/5	4/6	4/7	4/8	4/9	4/10	4/11
総駈歩距離	1500	2500		2600		2600	1500
最終2Fタイム		11.6-11.2	WM		TM		
調教月日	4/12	4/13	4/14	4/15	4/16	4/17	4/18
総駈歩距離			3100	2500	3400	2500	2500
最終2Fタイム	WM	TM					

WM:ウォーキングマシン TM:トレッドミル

※個体情報の見方については、4~9ページをご覧ください。

⚠ 必ずご一読ください

●特別な開示事項はございません。

個体および検査情報

父 マクフィ

購買価格 825万円

(税込み)

体高	162.0	胸囲	183.0	管囲	20.5	体重	470
----	-------	----	-------	----	------	----	-----

※測尺値は4月16日現在

病歴	月日	休養期間	画像	備考
右前内側管骨瘤	2021年2月24日	—	○	

ノド内視鏡検査	LH	DDSP	AE	その他
2021年3月3日	II a I (正常)~IV	0 0(正常)~3	0 0(正常)~3	

種子骨検査	左(外・内)	右(内・外)	化骨評価	C
2021年3月現在	0・0	1・0	2021年3月現在	23か月齢

悪癖	装蹄
馬装具	ゲート 目標クリア

最近の調教状況

調教月日	3/22	3/23	3/24	3/25	3/26	3/27	3/28
総駈歩距離	2400	1200+坂1000	1200+坂1000	1600	2400	2400	
最終2Fタイム			13.3-12.9				WM
調教月日	3/29	3/30	3/31	4/1	4/2	4/3	4/4
総駈歩距離	2000	2800	2000	2200		1600	
最終2Fタイム					TM		WM
調教月日	4/5	4/6	4/7	4/8	4/9	4/10	4/11
総駈歩距離	2600	2400	1600	2600	2400	1600	
最終2Fタイム		16.3-14.6					WM
調教月日	4/12	4/13	4/14	4/15	4/16	4/17	4/18
総駈歩距離	2400	2400	1600	2600		1600	2400
最終2Fタイム		13.0-11.7			TM		

坂:屋内坂路馬場調教 WM:ウォーキングマシン TM:トレッドミル

※個体情報の見方については、4~9ページをご覧ください。

⚠️ 必ずご一読ください

● 特別な開示事項はございません。

個体および検査情報

父 ザファクター

購買価格 770万円
(税込み)

体高	165.5	胸囲	184.0	管囲	21.0	体重	478
----	-------	----	-------	----	------	----	-----

※測尺値は4月16日現在

病歴	月日	休養期間	画像	備考
陳旧性右第1趾骨近位剥離骨折を確認	購買時	—	○	

ノド内視鏡検査	LH	DDSP	AE	その他
2021年3月3日	I I (正常)~IV	0 0(正常)~3	1 0(正常)~3	

種子骨検査	左(外・内)	右(内・外)	化骨評価	A
2021年3月現在	0・0	0・0	2021年3月現在	25か月齢

悪癖	装蹄
馬装具 胸がしい	ゲート 目標クリア

最近の調教状況

調教月日	3/22	3/23	3/24	3/25	3/26	3/27	3/28
総駈歩距離	2400	1200+坂1000	1200+坂1000	1600	2400	2400	
最終2Fタイム			12.9-13.4				WM
調教月日	3/29	3/30	3/31	4/1	4/2	4/3	4/4
総駈歩距離	2000	2800	2000	2200		1600	
最終2Fタイム					TM		WM
調教月日	4/5	4/6	4/7	4/8	4/9	4/10	4/11
総駈歩距離	2600	2400	1600	2600	2400	1600	
最終2Fタイム		15.5-13.9					WM
調教月日	4/12	4/13	4/14	4/15	4/16	4/17	4/18
総駈歩距離	2400	2400	1600	2600	2400	1600	2400
最終2Fタイム		12.9-11.3					

坂:屋内坂路馬場調教 WM:ウォーキングマシン TM:トレッドミル

※個体情報の見方については、4~9ページをご覧ください。

⚠️ 必ずご一読ください

●特別な開示事項はございません。

個体および検査情報

父 プリサイズエンド

購買価格 660万円

(税込み)

体高	164.0	胸囲	182.0	管囲	20.2	体重	502
----	-------	----	-------	----	------	----	-----

※測尺値は4月16日現在

病歴	月日	休養期間	画像	備考
左前内側管骨瘤	2020年11月27日	—	○	
右前深管骨瘤	2020年12月8日	36日	○	
右前管骨々膜炎	2021年3月15日	—	○	
左前管骨々膜炎	2021年4月5日	—	○	

ノド内視鏡検査	LH	DDSP	AE	その他
2021年3月3日	I I (正常)~IV	0 0(正常)~3	1 0(正常)~3	

種子骨検査	左(外・内)	右(内・外)	化骨評価	B
2021年3月現在	0・0	0・0	2021年3月現在	24か月齢

悪癖	装蹄
馬装具	ゲート 目標クリア

最近の調教状況

調教月日	3/22	3/23	3/24	3/25	3/26	3/27	3/28
総駈歩距離	2400	1200+坂1000	1200+坂1000	1600	2400	2400	
最終2Fタイム			13.7-13.8				WM
調教月日	3/29	3/30	3/31	4/1	4/2	4/3	4/4
総駈歩距離	2000	2800	2000	2200		1600	
最終2Fタイム					TM		WM
調教月日	4/5	4/6	4/7	4/8	4/9	4/10	4/11
総駈歩距離	2600	2400	1600	2600	2400	1600	
最終2Fタイム		14.5-13.8					WM
調教月日	4/12	4/13	4/14	4/15	4/16	4/17	4/18
総駈歩距離	2400	2400	1600	2600	2400	1600	2400
最終2Fタイム		12.5-11.7					

坂:屋内坂路馬場調教 WM:ウォーキングマシン TM:トレッドミル

※個体情報の見方については、4~9ページをご覧ください。

⚠️ 必ずご一読ください

● 特別な開示事項はございません。

個体および検査情報

父 ストロングリターン

購買価格 462万円

(税込み)

体高	156.5	胸囲	180.0	管囲	19.5	体重	467
----	-------	----	-------	----	------	----	-----

※測尺値は4月16日現在

病歴	月日	休養期間	画像	備考

ノド内視鏡検査	LH	DDSP	AE	その他
2021年3月3日	I I (正常)~IV	0 0(正常)~3	0 0(正常)~3	

種子骨検査	左(外・内)	右(内・外)	化骨評価	B
2021年3月現在	0・1	0・0	2021年3月現在	22か月齢

悪癖	さく癖	装蹄	
馬装具		ゲート	目標クリア

最近の調教状況

調教月日	3/22	3/23	3/24	3/25	3/26	3/27	3/28
総駈歩距離	2400	1200+坂1000	1200+坂1000	1600	2400	2400	
最終2Fタイム			12.8-12.2				WM
調教月日	3/29	3/30	3/31	4/1	4/2	4/3	4/4
総駈歩距離	2000	2800	2000	2200		1600	
最終2Fタイム					TM		WM
調教月日	4/5	4/6	4/7	4/8	4/9	4/10	4/11
総駈歩距離	2600	2400	1600	2600	2400	1600	
最終2Fタイム		16.2-13.0					WM
調教月日	4/12	4/13	4/14	4/15	4/16	4/17	4/18
総駈歩距離	2400	2400	1600	2600	2400	1600	2400
最終2Fタイム		12.8-11.3					

坂:屋内坂路馬場調教 WM:ウォーキングマシン TM:トレッドミル

※個体情報の見方については、4~9ページをご覧ください。

⚠️ 必ずご一読ください

●特別な開示事項はございません。

個体および検査情報

父 ディープブリランテ

購買価格 550万円

(税込み)

体高	160.0	胸囲	181.0	管囲	19.6	体重	477
----	-------	----	-------	----	------	----	-----

※測尺値は4月16日現在

病歴	月日	休養期間	画像	備考
陳旧性右第1趾骨近位剥離骨折を確認	購買時	—	○	

ノド内視鏡検査	LH	DDSP	AE	その他
2021年3月3日	II a I (正常)~IV	0 0(正常)~3	0 0(正常)~3	

種子骨検査	左(外・内)	右(内・外)	化骨評価	C
2021年3月現在	0・0	0・0	2021年3月現在	22か月齢

悪癖	装蹄
馬装具	ゲート 目標クリア

最近の調教状況

調教月日	3/22	3/23	3/24	3/25	3/26	3/27	3/28
総駈歩距離	2400	1200+坂1000	1200+坂1000	1600	2400	2400	
最終2Fタイム			13.3-13.0				WM
調教月日	3/29	3/30	3/31	4/1	4/2	4/3	4/4
総駈歩距離	2000	2800	2000	2200		1600	
最終2Fタイム					TM		WM
調教月日	4/5	4/6	4/7	4/8	4/9	4/10	4/11
総駈歩距離	2600	2400	1600	2600	2400	1600	
最終2Fタイム		16.3-14.6					WM
調教月日	4/12	4/13	4/14	4/15	4/16	4/17	4/18
総駈歩距離	2400	2400	1600	2600		1600	2400
最終2Fタイム		12.9-11.5			TM		

坂:屋内坂路馬場調教 WM:ウォーキングマシン TM:トレッドミル

※個体情報の見方については、4~9ページをご覧ください。

⚠️ 必ずご一読ください

● 特別な開示事項はございません。

個体および検査情報

父 ケイムホーム

購買価格 385万円
(税込み)

体高	157.5	胸囲	180.5	管囲	19.0	体重	425
----	-------	----	-------	----	------	----	-----

※測尺値は4月14日現在

病歴	月日	休養期間	画像	備考

ノド内視鏡検査	LH	DDSP	AE	その他
2021年3月4日	I I(正常)~IV	0 0(正常)~3	0 0(正常)~3	

種子骨検査	左(外・内)	右(内・外)	化骨評価	A
2021年3月現在	0・1	0・0	2021年3月現在	23か月齢

悪癖	装蹄
馬装具	ゲート 目標クリア

最近の調教状況

調教月日	3/22	3/23	3/24	3/25	3/26	3/27	3/28
総駈歩距離		2800	2600	1500	3000		1500
最終2Fタイム	WM					TM	
調教月日	3/29	3/30	3/31	4/1	4/2	4/3	4/4
総駈歩距離		2800		1500	2400		2400
最終2Fタイム	WM		TM			WM	
調教月日	4/5	4/6	4/7	4/8	4/9	4/10	4/11
総駈歩距離	1500	2500		2600		2600	1500
最終2Fタイム		13.8-13.0	WM		TM		
調教月日	4/12	4/13	4/14	4/15	4/16	4/17	4/18
総駈歩距離			3100	2500	3400	2500	3100
最終2Fタイム	WM	TM			16.1-16.2		

WM:ウォーキングマシン TM:トレッドミル

※個体情報の見方については、4~9ページをご覧ください。

⚠️ 必ずご一読ください

●特別な開示事項はございません。

個体および検査情報

父 アルデバラン II

購買価格 440万円

(税込み)

体高	165.0	胸囲	183.0	管囲	20.5	体重	478
----	-------	----	-------	----	------	----	-----

※測尺値は4月14日現在

病歴	月日	休養期間	画像	備考
その他:陰辜				

ノド内視鏡検査	LH	DDSP	AE	その他
2021年3月4日	II b I (正常)~IV	0 0(正常)~3	1 0(正常)~3	

種子骨検査	左(外・内)	右(内・外)	化骨評価	C
2021年3月現在	0 ・ 0	0 ・ 0	2021年3月現在	23か月齢

悪癖	ゆう癖	装蹄	
馬装具		ゲート	目標クリア

最近の調教状況

調教月日	3/22	3/23	3/24	3/25	3/26	3/27	3/28
総駈歩距離		2800	2600	1500	3000		1500
最終2Fタイム	WM					TM	
調教月日	3/29	3/30	3/31	4/1	4/2	4/3	4/4
総駈歩距離		2800		1500	2400		2400
最終2Fタイム	WM		TM			WM	
調教月日	4/5	4/6	4/7	4/8	4/9	4/10	4/11
総駈歩距離	1500	2500		2600		2600	1500
最終2Fタイム		13.5-12.6	WM		TM		
調教月日	4/12	4/13	4/14	4/15	4/16	4/17	4/18
総駈歩距離			3100	2500	3400	2500	3100
最終2Fタイム	WM	TM			15.8-13.8		

WM:ウォーキングマシン TM:トレッドミル

※個体情報の見方については、4~9ページをご覧ください。

必ずご一読ください

●特別な開示事項はございません。

個体および検査情報

父 バゴ

購買価格 451万円
(税込み)

体高	157.0	胸囲	173.5	管囲	19.0	体重	435
----	-------	----	-------	----	------	----	-----

※測尺値は4月14日現在

病歴	月日	休養期間	画像	備考
左前肢跛行	2021年3月4日	7日		

ノド内視鏡検査	LH	DDSP	AE	その他
2021年3月4日	I I(正常)~IV	0 0(正常)~3	1 0(正常)~3	

種子骨検査	左(外・内)	右(内・外)	化骨評価	C
2021年3月現在	1・0	0・0	2021年3月現在	22か月齢

悪癖	装蹄
馬装具	ゲート 目標クリア

最近の調教状況

調教月日	3/22	3/23	3/24	3/25	3/26	3/27	3/28
総駈歩距離		2800	2600	1500	3000		1500
最終2Fタイム	WM					TM	
調教月日	3/29	3/30	3/31	4/1	4/2	4/3	4/4
総駈歩距離		2800		1500	2400		2400
最終2Fタイム	WM		TM			WM	
調教月日	4/5	4/6	4/7	4/8	4/9	4/10	4/11
総駈歩距離	1500	2500		2600		2600	1500
最終2Fタイム		16.0-14.1	WM		TM		
調教月日	4/12	4/13	4/14	4/15	4/16	4/17	4/18
総駈歩距離			3100	2500	3400	2500	3100
最終2Fタイム	WM	TM					

WM:ウォーキングマシン TM:トレッドミル

※個体情報の見方については、4~9ページをご覧ください。

⚠️ 必ずご一読ください

●9/15に右飛端腫を発症し、現在も腫脹が残っています。なお、これに起因する跛行等はこれまでのところ認めておりません。

個体および検査情報

父 アドマイヤムーン

購買価格 550万円

(税込み)

体高	165.0	胸囲	184.0	管囲	20.6	体重	472
----	-------	----	-------	----	------	----	-----

※測尺値は4月16日現在

病歴	月日	休養期間	画像	備考
右飛端腫	2020年9月15日	—	○	
右前蹄壁欠損	2021年4月8日	—	○	

ノド内視鏡検査	LH	DDSP	AE	その他
2021年3月3日	II a I (正常)~IV	0 0(正常)~3	0 0(正常)~3	

種子骨検査	左(外・内)	右(内・外)	化骨評価	C
2021年3月現在	0・0	0・0	2021年3月現在	23か月齢

悪癖	装蹄
馬装具	ゲート 目標クリア

最近の調教状況

調教月日	3/22	3/23	3/24	3/25	3/26	3/27	3/28
総駈歩距離	2400	1200+坂1000	2400	1200+坂1000	1600	2400	
最終2Fタイム				14.1-13.2			WM
調教月日	3/29	3/30	3/31	4/1	4/2	4/3	4/4
総駈歩距離	2000	2800	2000	2200		1600	
最終2Fタイム					TM		WM
調教月日	4/5	4/6	4/7	4/8	4/9	4/10	4/11
総駈歩距離	2600	2400	1600	2600	2400	1600	
最終2Fタイム		14.7-13.8					WM
調教月日	4/12	4/13	4/14	4/15	4/16	4/17	4/18
総駈歩距離	2400	2400	1600	2600		1600	2400
最終2Fタイム		13.8-12.8			TM		

坂:屋内坂路馬場調教 WM:ウォーキングマシン TM:トレッドミル

※個体情報の見方については、4~9ページをご覧ください。

⚠️ 必ずご一読ください

● 特別な開示事項はございません。

個体および検査情報

父 スマートファルコン

購買価格 330万円

(税込み)

体高	163.0	胸囲	183.0	管囲	20.0	体重	473
----	-------	----	-------	----	------	----	-----

※測尺値は4月16日現在

病歴	月日	休養期間	画像	備考
右前蹄球部挫創(痕)	2020年10月26日	8日	○	
両前管骨々膜炎	2021年1月29日	—	○	

ノド内視鏡検査	LH	DDSP	AE	その他
2021年3月3日	I I(正常)~IV	0 0(正常)~3	0 0(正常)~3	

種子骨検査	左(外・内)	右(内・外)	化骨評価	A
2021年3月現在	0・0	0・0	2021年3月現在	24か月齢

悪癖	装蹄
馬装具	ゲート 目標クリア

最近の調教状況

調教月日	3/22	3/23	3/24	3/25	3/26	3/27	3/28
総駈歩距離	2400	1200+坂1000	2400	1200+坂1000	1600	2400	
最終2Fタイム				14.2-12.9			WM
調教月日	3/29	3/30	3/31	4/1	4/2	4/3	4/4
総駈歩距離	2000	2800	2000	2200		1600	
最終2Fタイム					TM		WM
調教月日	4/5	4/6	4/7	4/8	4/9	4/10	4/11
総駈歩距離	2600	2400	1600	2600	2400	1600	
最終2Fタイム		15.3-12.7					WM
調教月日	4/12	4/13	4/14	4/15	4/16	4/17	4/18
総駈歩距離	2400	2400	1600	2600		1600	2400
最終2Fタイム		13.0-11.6			TM		

坂:屋内坂路馬場調教 WM:ウォーキングマシン TM:トレッドミル

※個体情報の見方については、4~9ページをご覧ください。

⚠️ 必ずご一読ください

●9/22に右後管部裂創を発症し、立位鎮静下で縫合術を実施しました。

個体および検査情報

父 バゴ

購買価格 880万円

(税込み)

体高	161.5	胸囲	184.0	管囲	20.0	体重	490
----	-------	----	-------	----	------	----	-----

※測尺値は4月16日現在

病歴	月日	休養期間	画像	備考
右後管部裂創	2020年9月22日	48日	○	
左前内側管骨瘤	2021年3月16日	—	○	
右前挫跖	2021年4月18日	1日	○	

ノド内視鏡検査	LH	DDSP	AE	その他
2021年3月3日	I I (正常)~IV	0 0(正常)~3	2 0(正常)~3	

種子骨検査	左(外・内)	右(内・外)	化骨評価	B
2021年3月現在	0・0	0・0	2021年3月現在	23か月齢

悪癖	装蹄
馬装具	ゲート 目標クリア

最近の調教状況

調教月日	3/22	3/23	3/24	3/25	3/26	3/27	3/28
総駈歩距離	2400	1200+坂1000	2400	1200+坂1000	1600	2400	
最終2Fタイム				12.7-12.5			WM
調教月日	3/29	3/30	3/31	4/1	4/2	4/3	4/4
総駈歩距離	2000	2800	2000	2200		1600	
最終2Fタイム					TM		WM
調教月日	4/5	4/6	4/7	4/8	4/9	4/10	4/11
総駈歩距離	2600	2400	1600	2600	2400	1600	
最終2Fタイム		18.2-13.6					WM
調教月日	4/12	4/13	4/14	4/15	4/16	4/17	4/18
総駈歩距離	2400	2400	1600	2600		1600	右前挫跖
最終2Fタイム		14.0-11.5			TM		WM

坂:屋内坂路馬場調教 WM:ウォーキングマシン TM:トレッドミル

※個体情報の見方については、4~9ページをご覧ください。

⚠️ 必ずご一読ください

● 購買時から認められた左大腿骨OCDに起因する左後肢跛行のため、12/15にOCD除去術を実施しました。現在、立ち上げ中のため、JRAブリーズアップセールを欠場します。

個体および検査情報

父 シルバーステート

購買価格 517万円
(税込み)

体高		胸囲		管囲		体重	
----	--	----	--	----	--	----	--

病歴	月日	休養期間	画像	備考
左大腿骨OCD除去術(全身麻酔)	2020年12月15日			

ノド内視鏡検査	LH	DDSP	AE	その他

種子骨検査	左(外・内)	右(内・外)	化骨評価	

悪癖		装蹄	
馬装具		ゲート	

最近の調教状況

欠場

! 必ずご一読ください

●4/20に発症したウォブラー症候群のため、6/25に頸椎固定術を実施しました。現在、立ち上げ中のため、JRAブリーズアップセールを欠場します。

個体および検査情報

父 クリエイターⅡ

JRAホームブリード

体高	胸囲	管囲	体重
----	----	----	----

病歴	月日	休養期間	画像	備考
ウォブラー症候群 頸椎固定術(全身麻酔)	2020年4月20日 2020年6月25日			

ノド内視鏡検査	LH	DDSP	AE	その他

種子骨検査	左(外・内)	右(内・外)	化骨評価

悪癖	装蹄
馬装具	ゲート

最近の調教状況

欠場

必ずご覧ください

●特別な開示事項はございません。

個体および検査情報

父 マクフィ

JRAホームブレット

体高 160.5 胸囲 185.0 管囲 20.0 体重 475 ※測尺値は4月14日現在

病歴	月日	休養期間	画像	備考
両前内側管骨瘤	入厩時	—	○	

ノド内視鏡検査	LH	DDSP	AE	その他
2021年3月4日	I I(正常)~IV	0 0(正常)~3	0 0(正常)~3	

種子骨検査	左(外・内)	右(内・外)	化骨評価	A
2021年3月現在	0・0	0・0	2021年3月現在	24か月齢

悪癖	装蹄
馬装具	ゲート 目標クリア

最近の調教状況

調教月日	3/22	3/23	3/24	3/25	3/26	3/27	3/28
総駈歩距離		2800	2600	1500	2800		1500
最終2Fタイム	WM					TM	
調教月日	3/29	3/30	3/31	4/1	4/2	4/3	4/4
総駈歩距離		2800		1500	2400		2400
最終2Fタイム	WM		TM			WM	
調教月日	4/5	4/6	4/7	4/8	4/9	4/10	4/11
総駈歩距離	1500	2500		2600		2600	1500
最終2Fタイム		16.4-13.5	WM		TM		
調教月日	4/12	4/13	4/14	4/15	4/16	4/17	4/18
総駈歩距離			3100	2500	3400	2500	3100
最終2Fタイム	WM	TM			16.1-14.1		

WM:ウォーキングマシン TM:トレッドミル

※個体情報の見方については、4~9ページをご覧ください。

⚠️ 必ずご一読ください

●特別な開示事項はございません。

個体および検査情報

父 マジェスティックウォリアー

購買価格 528万円

(税込み)

体高	156.0	胸囲	175.0	管囲	20.0	体重	438
----	-------	----	-------	----	------	----	-----

※測尺値は4月14日現在

病歴	月日	休養期間	画像	備考

ノド内視鏡検査	LH	DDSP	AE	その他
2021年3月4日	I I (正常)~IV	0 0(正常)~3	0 0(正常)~3	

種子骨検査	左(外・内)	右(内・外)	化骨評価	C
2021年3月現在	0・0	0・0	2021年3月現在	22か月齢

悪癖	装蹄
馬装具	ゲート 目標クリア

最近の調教状況

調教月日	3/22	3/23	3/24	3/25	3/26	3/27	3/28
総駈歩距離		2800	2600	1500	2800		1500
最終2Fタイム	WM					TM	
調教月日	3/29	3/30	3/31	4/1	4/2	4/3	4/4
総駈歩距離		2800		1500	2400		2400
最終2Fタイム	WM		TM			WM	
調教月日	4/5	4/6	4/7	4/8	4/9	4/10	4/11
総駈歩距離	1500	2500		2600		2600	1500
最終2Fタイム		15.2-14.1	WM		TM		
調教月日	4/12	4/13	4/14	4/15	4/16	4/17	4/18
総駈歩距離			3100	2500	3400	2500	3100
最終2Fタイム	WM	TM			17.5-16.6		

WM:ウォーキングマシン TM:トレッドミル

※個体情報の見方については、4~9ページをご覧ください。

⚠ 必ずご一読ください

● 特別な開示事項はございません。

個体および検査情報

父 トーセンホマレボシ 購買価格 539万円
(税込み)

体高 159.0 胸囲 179.0 管囲 18.5 体重 448 ※測尺値は4月14日現在

病歴	月日	休養期間	画像	備考

ノド内視鏡検査	LH	DDSP	AE	その他
2021年3月4日	I I(正常)~IV	0 0(正常)~3	1 0(正常)~3	

種子骨検査	左(外・内)	右(内・外)	化骨評価	A
2021年3月現在	0・0	0・0	2021年3月現在	23か月齢

悪癖	装蹄
馬装具	ゲート 目標クリア

最近の調教状況

調教月日	3/22	3/23	3/24	3/25	3/26	3/27	3/28
総駈歩距離		2800	2600	1500	2800		1500
最終2Fタイム	WM					TM	
調教月日	3/29	3/30	3/31	4/1	4/2	4/3	4/4
総駈歩距離		2800		1500	2400		2400
最終2Fタイム	WM		TM			WM	
調教月日	4/5	4/6	4/7	4/8	4/9	4/10	4/11
総駈歩距離	1500	2500		2600		2600	1500
最終2Fタイム		15.2-14.1	WM		TM		
調教月日	4/12	4/13	4/14	4/15	4/16	4/17	4/18
総駈歩距離			3100	2500	3400	2500	3100
最終2Fタイム	WM	TM			16.3-15.2		

WM:ウォーキングマシン TM:トレッドミル

※個体情報の見方については、4~9ページをご覧ください。

⚠️ 必ずご一読ください

●特別な開示事項はございません。

個体および検査情報

父 エスケンデレヤ

購買価格 506万円

(税込み)

体高	159.0	胸囲	177.0	管囲	18.7	体重	441
----	-------	----	-------	----	------	----	-----

※測尺値は4月16日現在

病歴	月日	休養期間	画像	備考

ノ内視鏡検査	LH	DDSP	AE	その他
2021年3月2日	I I (正常)~IV	0 0(正常)~3	1 0(正常)~3	

種子骨検査	左(外・内)	右(内・外)	化骨評価	A
2021年3月現在	0・0	0・0	2021年3月現在	24か月齢

悪癖	装蹄
馬装具	ゲート 目標クリア

最近の調教状況

調教月日	3/22	3/23	3/24	3/25	3/26	3/27	3/28
総駈歩距離	2400	1200+坂1000	2400	1200+坂1000	1600	2400	
最終2Fタイム				13.2-12.2			WM
調教月日	3/29	3/30	3/31	4/1	4/2	4/3	4/4
総駈歩距離	2000	2800	2000	2200		1600	
最終2Fタイム					TM		WM
調教月日	4/5	4/6	4/7	4/8	4/9	4/10	4/11
総駈歩距離	2600	2400	1600	2600	2400	1600	
最終2Fタイム		16.8-14.0					WM
調教月日	4/12	4/13	4/14	4/15	4/16	4/17	4/18
総駈歩距離	2400	2400	1600	2600		1600	2400
最終2Fタイム		15.5-11.7			TM		

坂:屋内坂路馬場調教 WM:ウォーキングマシン TM:トレッドミル

※個体情報の見方については、4~9ページをご覧ください。

! 必ずご一読ください

●3/2の定期検査で披裂軟骨炎を確認しました。確認後は治療を行いながら、通常調教を実施しています。また、安静時の内視鏡で喉頭片麻痺(グレードⅢa)を認めていますが、走行時に異常呼吸音が聴取されたことはなく、運動時内視鏡検査(14秒/ハロン程度)では異常を認めません。レポジットルームの検査画像をご確認ください。

個体および検査情報

父 ザファクター

購買価格 572万円

(税込み)

体高	160.0	胸囲	178.0	管囲	19.8	体重	470	※測尺値は4月16日現在
----	-------	----	-------	----	------	----	-----	--------------

病歴	月日	休養期間	画像	備考
陳旧性右第1趾骨剥離骨折を確認	購買時	—	○	
左前内側管骨瘤を確認	入厩時	—	○	
右前内側管骨瘤	2021年1月12日	—	○	
披裂軟骨炎	2021年3月2日	—	○	

ノド内視鏡検査	LH	DDSP	AE	その他
2021年3月29日	Ⅲa	0	0	運動時内視鏡検査 2021年4月6日
2021年4月20日	Ⅱb	0	0	
	I(正常)~IV	0(正常)~3	0(正常)~3	

種子骨検査	左(外・内)	右(内・外)	化骨評価	C
2021年3月現在	0・0	0・0	2021年3月現在	22か月齢

悪癖	装蹄
馬装具	ゲート 目標クリア

最近の調教状況

調教月日	3/22	3/23	3/24	3/25	3/26	3/27	3/28
総駈歩距離	2400	1200+坂1000	1200+坂1000	1600	2400	馬体調整	
最終2Fタイム			12.2-12.2			WM	WM
調教月日	3/29	3/30	3/31	4/1	4/2	4/3	4/4
総駈歩距離	2000	2800	2000	2200		1600	
最終2Fタイム					TM		WM
調教月日	4/5	4/6	4/7	4/8	4/9	4/10	4/11
総駈歩距離	2600	2400	1600	2600	2400	1600	
最終2Fタイム		16.8-14.9					WM
調教月日	4/12	4/13	4/14	4/15	4/16	4/17	4/18
総駈歩距離	2400	2400	1600	2600		1600	2400
最終2Fタイム		13.3-12.2			TM		

坂:屋内坂路馬場調教 WM:ウォーキングマシン TM:トレッドミル

※個体情報の見方については、4~9ページをご覧ください。

! 必ずご一読ください

●特別な開示事項はございません。

個体および検査情報

父 クリエイターⅡ

購買価格 506万円

(税込み)

体高	162.5	胸囲	182.0	管囲	19.0	体重	446
----	-------	----	-------	----	------	----	-----

※測尺値は4月16日現在

病歴	月日	休養期間	画像	備考
右前内側管骨瘤を確認	購買時	—	○	
左前内側管骨瘤	2020年11月12日	—	○	

ノド内視鏡検査	LH	DDSP	AE	その他
2021年3月2日	Ⅱa I (正常)~IV	0 0(正常)~3	0 0(正常)~3	

種子骨検査	左(外・内)	右(内・外)	化骨評価	A
2021年3月現在	1・0	1・0	2021年3月現在	24か月齢

悪癖	装蹄
馬装具	ゲート 目標クリア

最近の調教状況

調教月日	3/22	3/23	3/24	3/25	3/26	3/27	3/28
総駈歩距離	2400	1200+坂1000	2400	1200+坂1000	1600	2400	
最終2Fタイム				13.7-13.1			WM
調教月日	3/29	3/30	3/31	4/1	4/2	4/3	4/4
総駈歩距離	2000	2800	2000	2200		1600	
最終2Fタイム					TM		WM
調教月日	4/5	4/6	4/7	4/8	4/9	4/10	4/11
総駈歩距離	2600	2400	1600	2600	2400	1600	
最終2Fタイム		15.6-14.5					WM
調教月日	4/12	4/13	4/14	4/15	4/16	4/17	4/18
総駈歩距離	2400	2400	1600	2600		1600	2400
最終2Fタイム		12.4-11.5			TM		

坂:屋内坂路馬場調教 WM:ウォーキングマシン TM:トレッドミル

※個体情報の見方については、4~9ページをご覧ください。

⚠️ 必ずご一読ください

●1/18に歯折を発症しました。なお、採食および調教に支障はございません。

個体および検査情報

父 カレンブラックヒル

購買価格 374万円

(税込み)

体高	155.0	胸囲	176.0	管囲	18.3	体重	405
----	-------	----	-------	----	------	----	-----

※測尺値は4月16日現在

病歴	月日	休養期間	画像	備考
歯折	2021年1月18日	—	○	

ノド内視鏡検査	LH	DDSP	AE	その他
2021年3月2日	I I(正常)~IV	0 0(正常)~3	1 0(正常)~3	

種子骨検査	左(外・内)	右(内・外)	化骨評価	A
2021年3月現在	0・0	0・0	2021年3月現在	24か月齢

悪癖	装蹄
馬装具	ゲート 目標クリア

最近の調教状況

調教月日	3/22	3/23	3/24	3/25	3/26	3/27	3/28
総駈歩距離	2400	1200+坂1000	2400	1200+坂1000	1600	馬体調整	
最終2Fタイム				15.5-15.3		WM	WM
調教月日	3/29	3/30	3/31	4/1	4/2	4/3	4/4
総駈歩距離	2000	2800	2000	2200		馬体調整	
最終2Fタイム					TM	WM	WM
調教月日	4/5	4/6	4/7	4/8	4/9	4/10	4/11
総駈歩距離	2600	2400	1600	2600	2400	馬体調整	
最終2Fタイム		15.2-13.9				WM	WM
調教月日	4/12	4/13	4/14	4/15	4/16	4/17	4/18
総駈歩距離	2400	2400	1600	2600		馬体調整	2400
最終2Fタイム		13.9-13.3			TM	WM	

坂:屋内坂路馬場調教 WM:ウォーキングマシン TM:トレッドミル

※個体情報の見方については、4~9ページをご覧ください。

⚠️ 必ずご一読ください

●特別な開示事項はございません。

個体および検査情報

父 リーチザクラウン

購買価格 495万円

(税込み)

体高	159.0	胸囲	180.0	管囲	19.5	体重	466
----	-------	----	-------	----	------	----	-----

※測尺値は4月16日現在

病歴	月日	休養期間	画像	備考
右前球節部挫創(痕)	2021年3月31日	—	○	

ノド内視鏡検査	LH	DDSP	AE	その他
2021年3月2日	I I(正常)~IV	0 0(正常)~3	0 0(正常)~3	

種子骨検査	左(外・内)	右(内・外)	化骨評価	C
2021年3月現在	0・2	0・0	2021年3月現在	22か月齢

悪癖	装蹄
馬装具	ゲート 目標クリア

最近の調教状況

調教月日	3/22	3/23	3/24	3/25	3/26	3/27	3/28
総駈歩距離	2400	1200+坂1000	2400	1200+坂1000	1600	2400	
最終2Fタイム				13.7-13.2			WM
調教月日	3/29	3/30	3/31	4/1	4/2	4/3	4/4
総駈歩距離	2000	2800	2000	2200		1600	
最終2Fタイム					TM		WM
調教月日	4/5	4/6	4/7	4/8	4/9	4/10	4/11
総駈歩距離	2600	2400	1600	2600	2400	1600	
最終2Fタイム		15.6-14.5					WM
調教月日	4/12	4/13	4/14	4/15	4/16	4/17	4/18
総駈歩距離	2400	2400	1600	2600		1600	2400
最終2Fタイム		12.3-11.5			TM		

坂:屋内坂路馬場調教 WM:ウォーキングマシン TM:トレッドミル

※個体情報の見方については、4~9ページをご覧ください。

⚠️ 必ずご一読ください

●4/16に発症した右腸骨々折のため、JRAブリーズアップセールを欠場します。

個体および検査情報

父 エスポワールシチー

購買価格 462万円

(税込み)

体高		胸囲		管囲		体重	
----	--	----	--	----	--	----	--

病歴	月日	休養期間	画像	備考
右腸骨々折	2021年4月16日			

ノド内視鏡検査	LH	DDSP	AE	その他

種子骨検査	左(外・内)	右(内・外)	化骨評価	

悪癖		装蹄	
馬装具		ゲート	

最近の調教状況

欠場

坂:屋内坂路馬場調教 WM:ウォーキングマシン TM:トレッドミル

※個体情報の見方については、4~9ページをご覧ください。

⚠️ 必ずご一読ください

●特別な開示事項はございません。

個体および検査情報

父 ザファクター

購買価格 616万円

(税込み)

体高	160.5	胸囲	189.0	管囲	20.6	体重	522
----	-------	----	-------	----	------	----	-----

※測尺値は4月16日現在

病歴	月日	休養期間	画像	備考
両前球節炎	2021年2月23日	—	○	

ノド内視鏡検査	LH	DDSP	AE	その他
2021年3月2日	I I (正常)~IV	0 0(正常)~3	0 0(正常)~3	

種子骨検査	左(外・内)	右(内・外)	化骨評価	C
2021年3月現在	0・0	0・0	2021年3月現在	21か月齢

悪癖	装蹄
馬装具	ゲート 目標クリア

最近の調教状況

調教月日	3/22	3/23	3/24	3/25	3/26	3/27	3/28
総駈歩距離	2400	1200+坂1000	2400	2400	1200+坂1000	2400	
最終2Fタイム							WM
調教月日	3/29	3/30	3/31	4/1	4/2	4/3	4/4
総駈歩距離	2400	2800	2000	2200	2600	馬体調整	
最終2Fタイム						WM	WM
調教月日	4/5	4/6	4/7	4/8	4/9	4/10	4/11
総駈歩距離	2600	2400	1600	2600	2400	馬体調整	
最終2Fタイム					14.9-14.3	WM	WM
調教月日	4/12	4/13	4/14	4/15	4/16	4/17	4/18
総駈歩距離	2400	2400	1600	2600		馬体調整	2400
最終2Fタイム		15.5-14.0			TM	WM	

坂:屋内坂路馬場調教 WM:ウォーキングマシン TM:トレッドミル

※個体情報の見方については、4~9ページをご覧ください。

⚠️ 必ずご一読ください

● 特別な開示事項はございません。

個体および検査情報

父 エスケンデレヤ

JRAホームブレット

体高 161.0 胸囲 185.0 管囲 20.0 体重 504 ※測尺値は4月16日現在

病歴	月日	休養期間	画像	備考
両前肢軸矯正術(全身麻酔)	2019年11月29日	—	○	

ノド内視鏡検査	LH	DDSP	AE	その他
2021年3月2日	I I(正常)~IV	0 0(正常)~3	1 0(正常)~3	

種子骨検査	左(外・内)	右(内・外)	化骨評価	A
2021年3月現在	0・0	0・0	2021年3月現在	24か月齢

悪癖	装蹄
馬装具	ゲート 目標クリア

最近の調教状況

調教月日	3/22	3/23	3/24	3/25	3/26	3/27	3/28
総駈歩距離	2400	1200+坂1000	2400	1200+坂1000	1600	2400	
最終2Fタイム				15.3-13.9			WM
調教月日	3/29	3/30	3/31	4/1	4/2	4/3	4/4
総駈歩距離	2000	2800	2000	2200		1600	
最終2Fタイム					TM		WM
調教月日	4/5	4/6	4/7	4/8	4/9	4/10	4/11
総駈歩距離	2600	2400	1600	2600	2400	1600	
最終2Fタイム		14.6-12.6					WM
調教月日	4/12	4/13	4/14	4/15	4/16	4/17	4/18
総駈歩距離	2400	2400	1600	2600		1600	2400
最終2Fタイム		12.4-11.3			TM		

坂:屋内坂路馬場調教 WM:ウォーキングマシン TM:トレッドミル

※個体情報の見方については、4~9ページをご覧ください。

日本中央競馬会